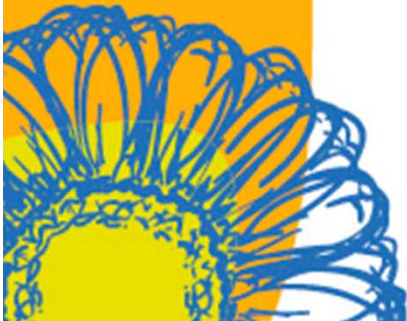


Thema 3

Bouw en Functie

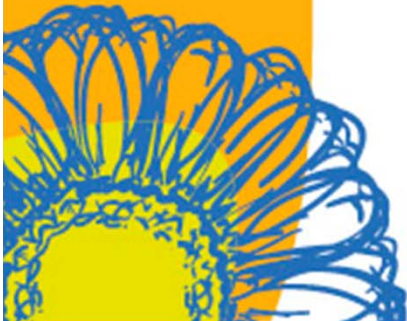
Les 1 : Het skelet 1



Doelen

Aan het einde van de les kun je:

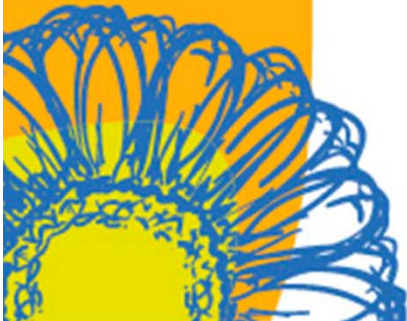
- de functies van het skelet benoemen
- verschillende onderdelen van het skelet aanwijzen
- verschillende onderdelen van het skelet benoemen



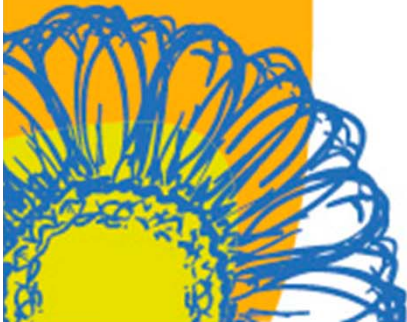
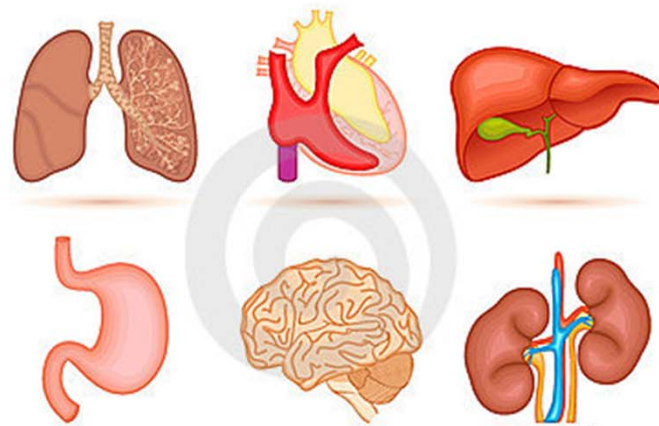
Oriëntatie

Vul aan!

Het is handig om te weten hoe het paardenskelet in elkaar zit omdat...



Functie van het Skelet



Functies van het skelet

Elk bot heeft een bepaalde vorm omdat het een bepaalde functie heeft.

Welke vorm en functie hebben deze botten?

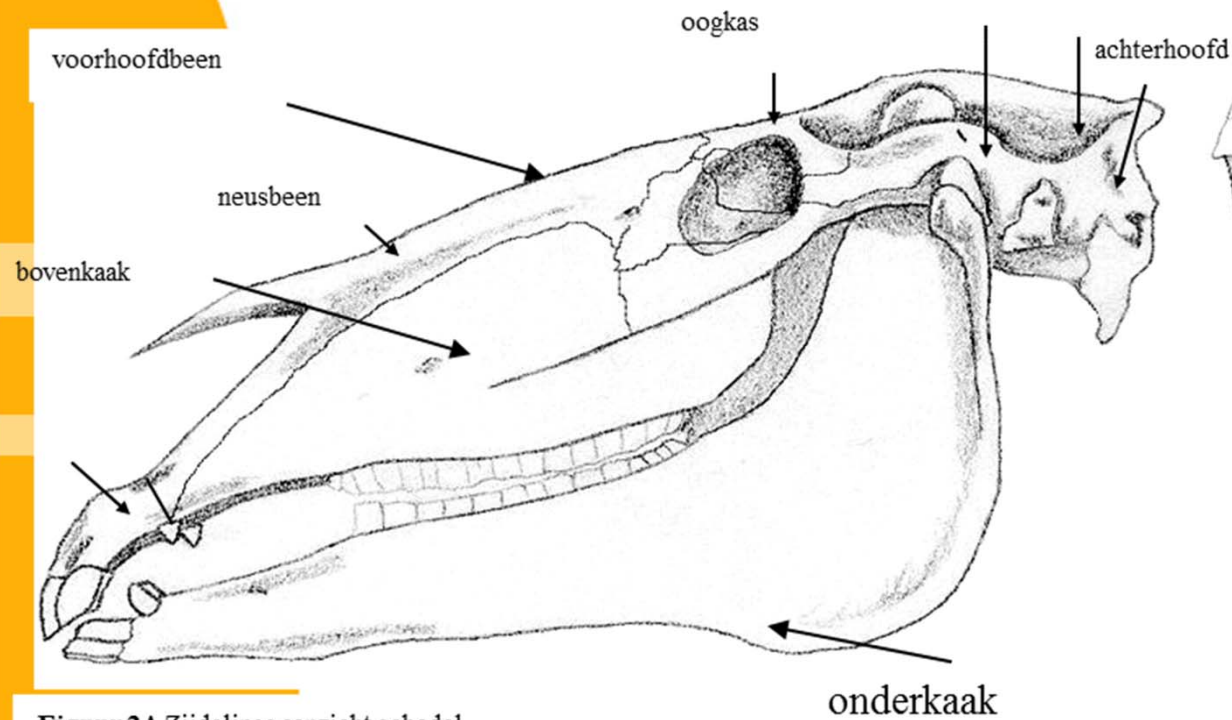
Grote botten:

Ribbenkast:

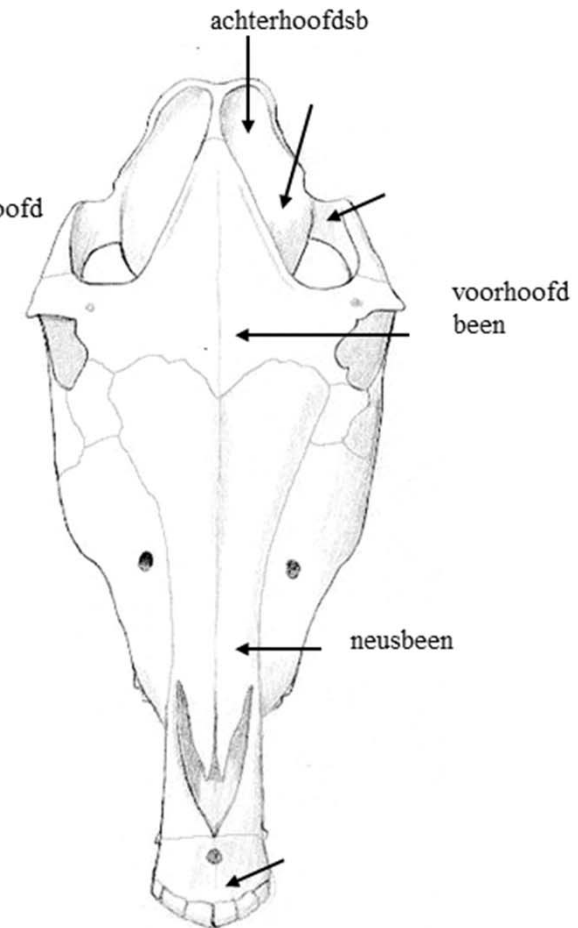
Halswervelkolom:



Schedel



Figuur 2A Zijdelings aanzicht schedel



Figuur 2B Frontaal aanzicht schedel



Wervelkolom

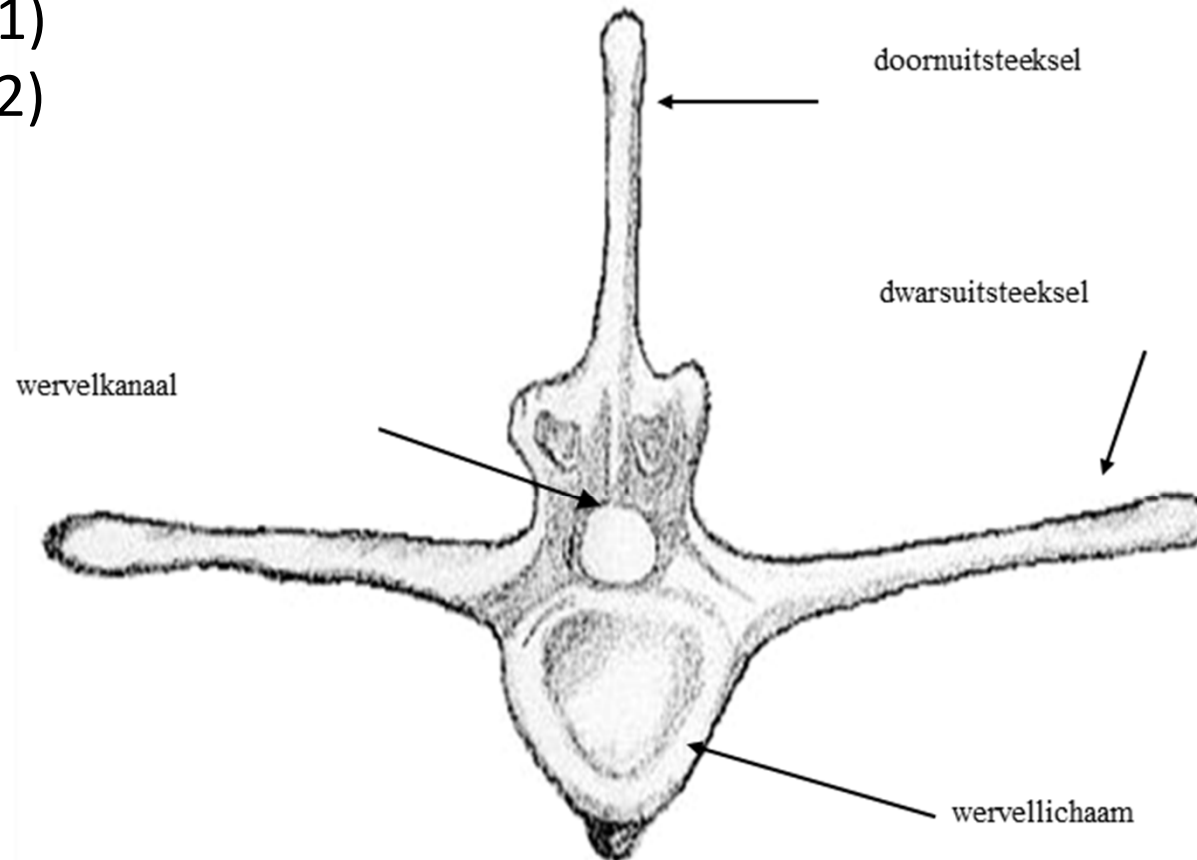
Onderdelen:

Doornuitsteeksel (1)

Dwarsuitsteeksel (2)

Wervellichaam

Wervelkanaal

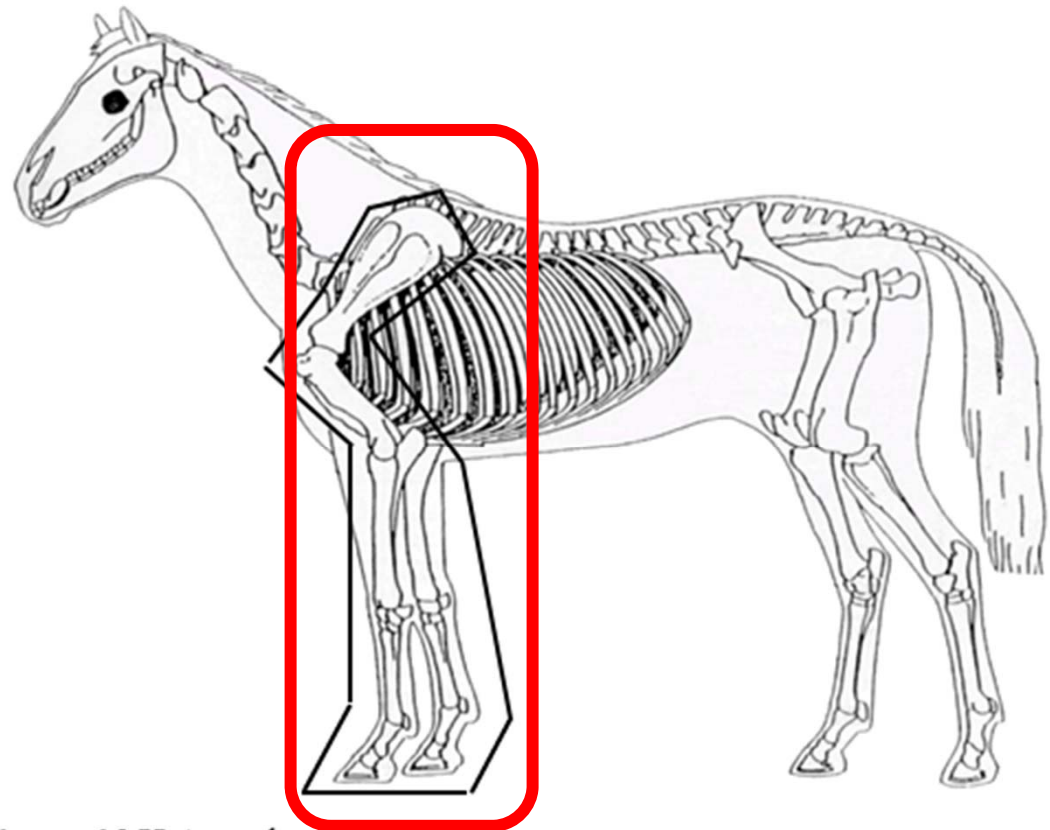


Figuur 4 Voorzijde lendenwervel



Voorbeen

- Draagfunctie 60 %
- Verbinding borstkas
- Beweging



Figuur 10 Het voorbeen

Achterbeen

Bekken:

Darmbeen

- Heupbeenknobbel

Zitbeen

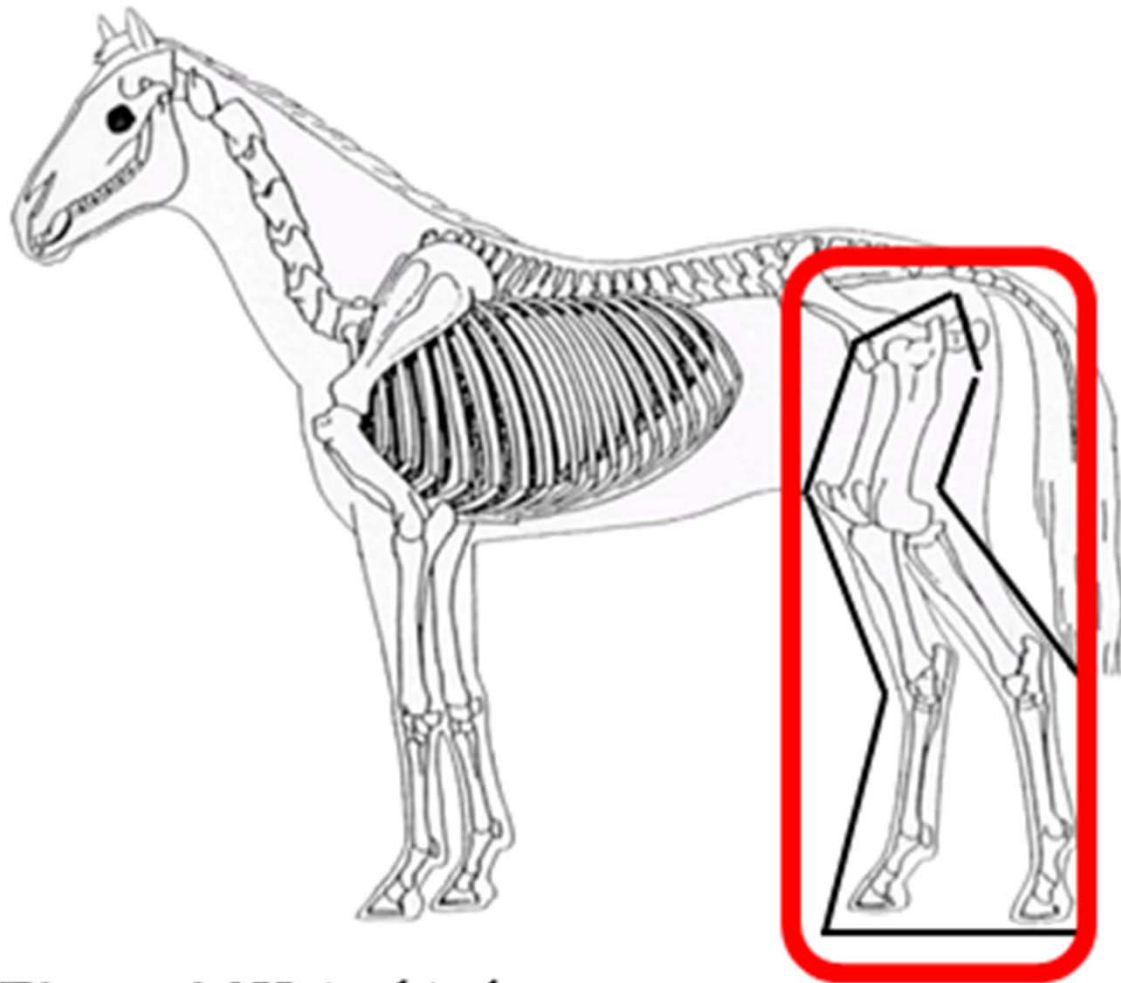
- Zitbeenknobbel

Schaambeen

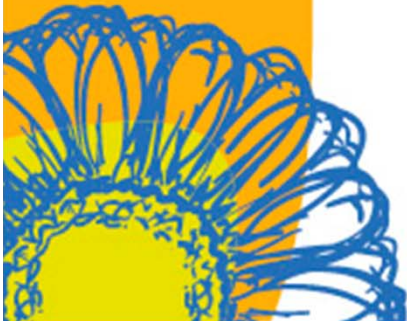
Heupgewricht:

Heupkom

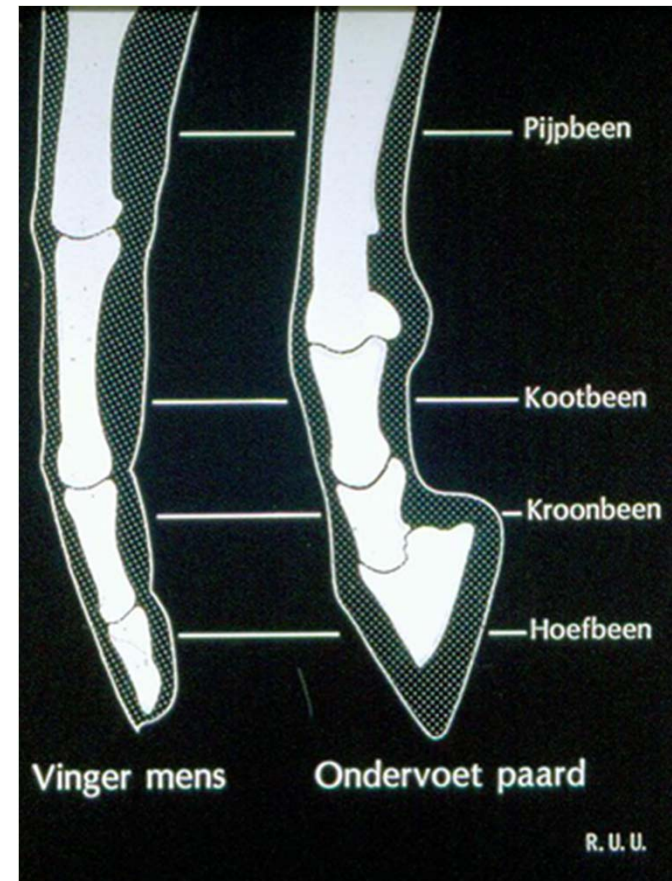
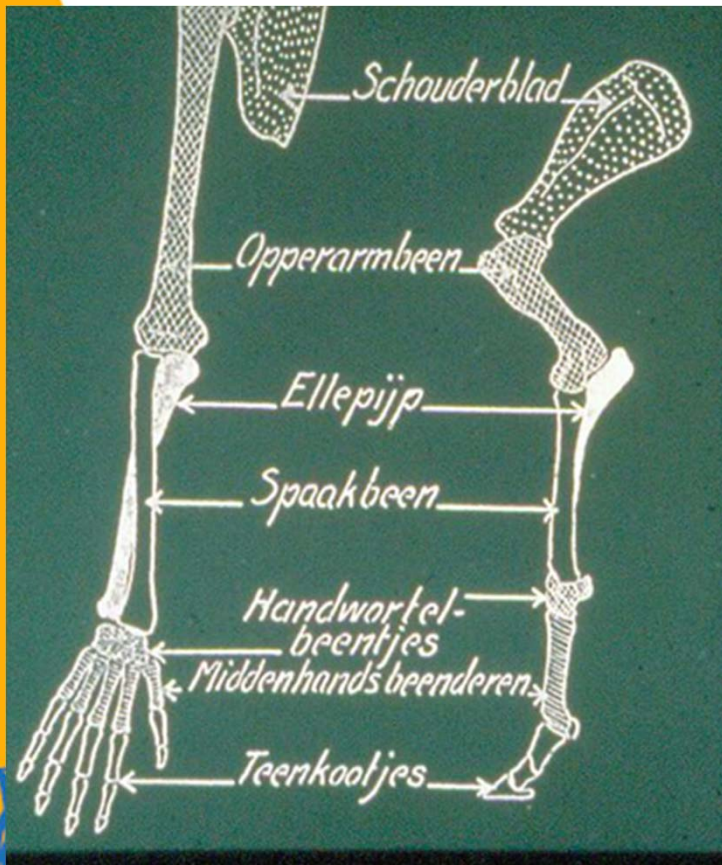
Heupkop



Figuur 16 Het achterbeen



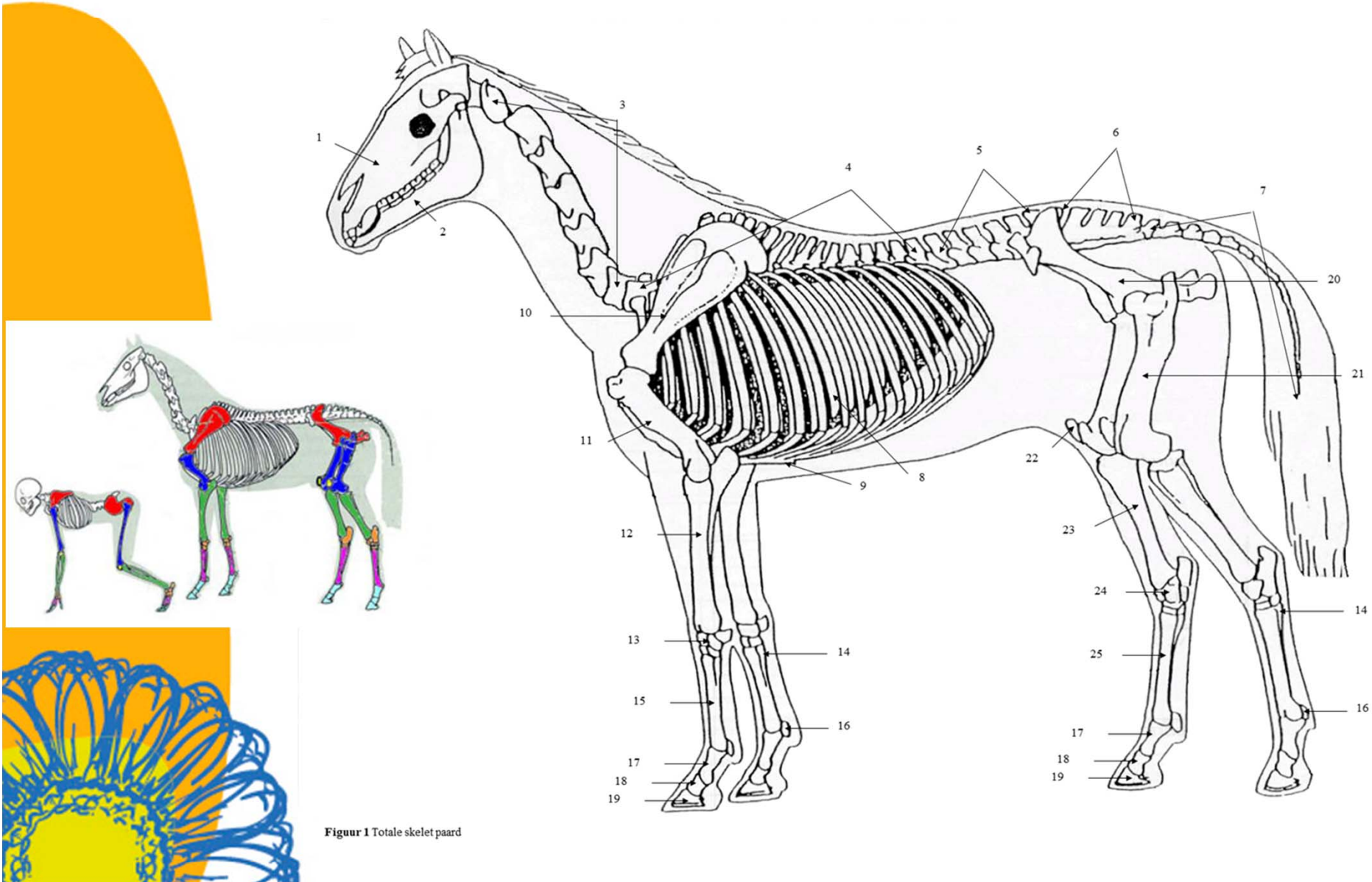
Ondervoet



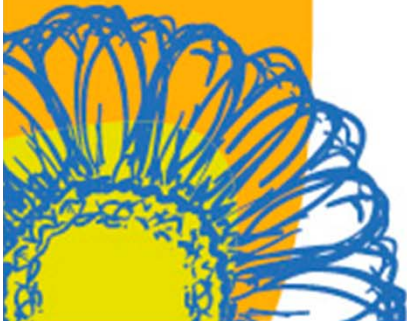
Invuloefening!



De onderdelen van het skelet



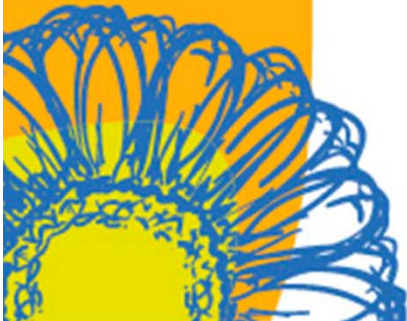
Je moet de onderdelen van het
skelet goed kennen, dus leer ze uit
je hoofd!



Evaluatie

Kun je nu...

- de functies van het skelet benoemen?
- verschillende onderdelen van het skelet aanwijzen?
- verschillende onderdelen van het skelet benoemen?



Bronnenlijst

- Drs. Den Hartog, P. et al. (2006). *EHBO-Paard*. KNHS Ermelo.

