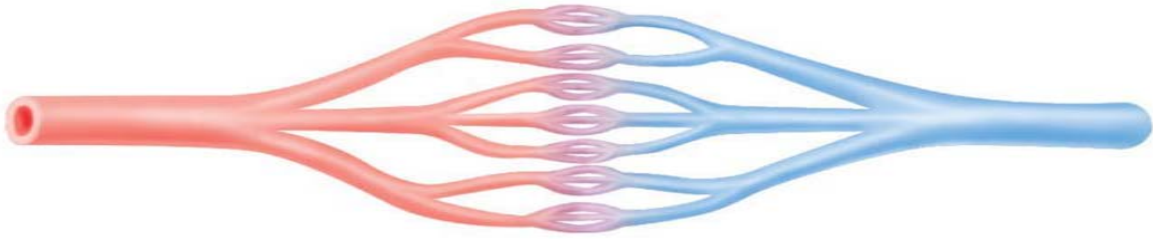


BLOEDVATEN

Hieronder zie je een schematische afbeelding van de grote bloedsomloop. Het bloed stroomt van links naar rechts door de aorta (A), de kleinere slagaders (ks), de haarvaten (hv), de kleinere aders (ka) en de holle ader (H). Schets in de grafieken het verloop van de bloeddruk, de stroomsnelheid van het bloed en het totaaloppervlak van de doorsnede door de bloedvaten. Geef op de y-assen ook enkele absolute waarden aan (maak een schatting).



bloeddruk (mmHg)

stroomsnelheid (cm/s)

opp. doorsnede (cm²)
