

OEFi

Nationale Oefenimpuls

zOEFi-City



Docenten-
handleiding

Freudenthal Instituut
for Science and Mathematics education

Domein: Hele getallen
Thema: Optellen en aftrekken tot 1000
zOEF 8112: Aanvullend optellen

Eraf of tóch erbij?



info...

Bereken:

$$150 - 147 = 3$$

klik

$$700 - 689 = 11$$

klik

$$300 - 278 = 22$$

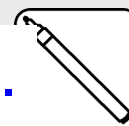
klik

Bedenk zelf nog een paar van dergelijke opgaven.
En reken ze uit.

Volgende
activiteit

Tin:

Daarna klassikaal
nabespreken.



Welk getal past?



info...

Schat de afstand van Rotterdam naar Hengelo



184 kilometer

Wie had de beste schatting? Hoe

TIP:

Doe dit klassikaal.

Laat iedereen
steeds eerst een
getal opschrijven.

Antwoord

Welk getal past?



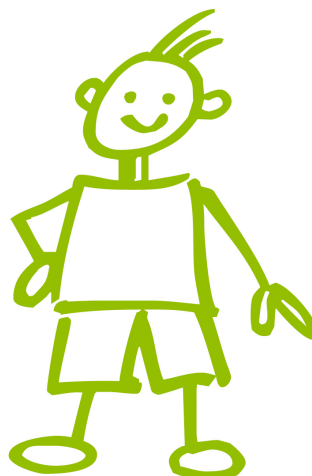
info...

Hoeveel weegt een kind van 12 jaar gemiddeld?

meisje



jongen



43 kilogram

39 kilogram

Wie had de beste schatting? Hoe ver zat die er naast?

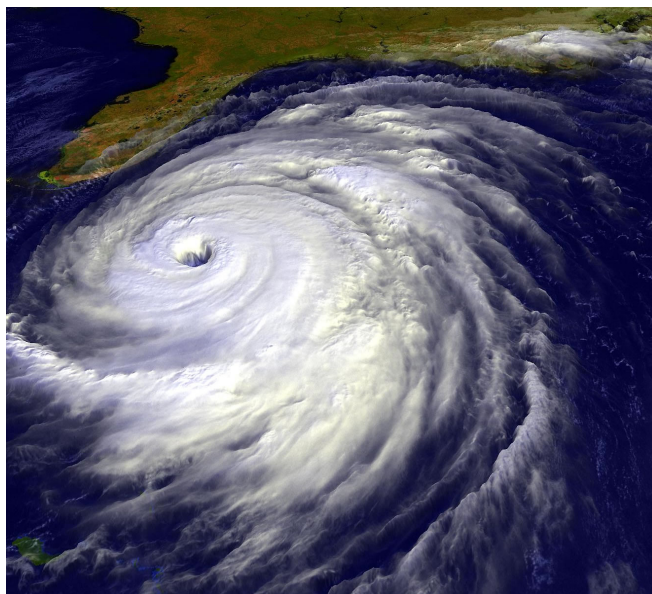
Antwoord

Welk getal past?



info...

Schat de windsnelheid van een orkaan van de vijfde categorie:



Windsnelheden tot 248 kilometer per uur

Wie had de beste schatting? Hoe ver zat die **Antwoord** er naast?

Welk getal past?



info...

Schat de leeftijd van de oudste vrouw van Nederland:



Antwoord

Hendrikje van Andel-Schipper werd 115 jaar.

Wie had de beste schatting? Hoe ver zat die ernaast?

Welk getal past?



info...

Hoeveel kilocalorieën in een bakje patat?



456 kilocalorieën

Antwoord

Wie had de beste schatting? Hoe ver zat die ernaast?

Welk getal past?



info...

Hoe hoog is de Euromast?

186 meter

Antwoord



Wie had de beste schatting? Hoe ver zat die ernaast?

Welk getal past?



info...

Hoe heet moet de oven zijn voor het bakken van deze appeltaarten?



175 graden Celsius

Antwoord

Wie had de beste schatting? Hoe ver zat die...

Terug naar
het begin



OEFi Nationale Oefenimpuls

Wilt u reageren?



Einde

Domein: Hele getallen

Thema: Optellen en aftrekken tot 1000

zOEF 8111: Aanvullend optellen

Docentenhandleiding

Terug

Eraf of tóch erbij? en Welk getal past?

Doel: Aanvullend optellen bij aftrekken.

Omschrijving: De leerlingen oefenen aanvullend optellen eerst met wat gegeven aftrekopgaven, vervolgens door maatgetallen te schatten en het verschil met de werkelijke waarde te berekenen.

Werkwijze: De leerlingen krijgen een rijtje aftrekopgaven met een klein verschil en lossen dit op met aanvullend optellen. Bespreek waarom het aanvullend optellen bij de gegeven opgaven een handige strategie is. (Het gaat om een klein verschil) Laat de leerlingen zelf nog een paar geschikte opgaven bedenken.

Bij de tweede activiteit schatten ze een maatgetal in een gegeven meetsituatie. Vervolgens wordt de beste schatting van de klas vastgesteld en door aanvullend optellen berekend hoe ver deze schatting naast de werkelijke waarde zat.

Materialen: Leerlingen hebben pen en papier nodig.

Zoekwoorden: *Hele getallen>Optellen; Hele getallen>Aftrekken; Hele getallen>Schattend rekenen*