



Opleiding: Middenkaderfunctionaris Bouw en Infra

Leerweg: BOL Niveau 4

Wiskunde 1-1

Opdrachten Week 01

Getallen - Rekenen

Te behalen cijfers = NVT

Naam: _____

Klas: _____

Datum: _____

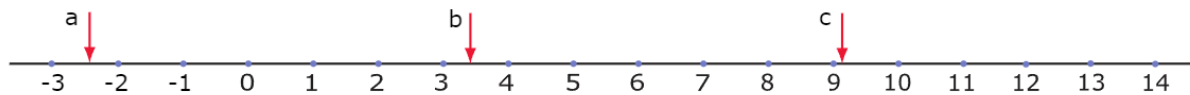
Opgave 01:

Bekijk het getal 6102,543.

- a Hoeveel cijfers achter de komma heeft dit getal?
- b Hoeveel duizendtallen komen er in dit getal voor?
- c Hoeveel honderdsten komen er in dit getal voor?
- d Hoeveel keer zo groot wordt dit getal als je de komma één plaats naar rechts verschuift?
- e Wat gebeurt er met dit getal als je de komma twee plaatsen naar links verschuift?

Opgave 02:

Bekijk de getallenlijn hieronder.



Welke getallen worden door de pijlen aangegeven?

Opgave 03:

Het gebruik van het groter dan teken $>$ en het kleiner dan teken $<$

- a Welk getal is groter: 4,65 of 4,56? Schrijf dit op met behulp van het groter teken.
- b Welk getal is kleiner: 4,65 of -4,56? Schrijf dit op met behulp van het kleiner teken.
- c Schrijf over en vul het juiste teken in: 51,7 ... 15,7.
- d Tussen welke twee gehele getallen ligt 5,074? Schrijf je antwoord op met behulp van kleinertekens.

Opgave 04:

Vul in $>$ of $<$:

- a 5,6 ... 5
- b 8,2 ... 9
- c 0,5 ... 0,501
- d 1,34 ... -1,40

Opgave 05:

De getallenlijn.

- a Schrijf twee getallen op die tussen 5,7 en 5,8 liggen.
- b Schrijf ook twee getallen op die tussen 5,011 en 5,012345 liggen.
- c Tussen welke twee gehele getallen ligt 6,025? Gebruik de notatie met de kleinertekens.
- d Tussen welke twee getallen met twee cijfers achter de komma ligt 5,3496?

Voorbeeld

Op rekenmachines en in computerprogramma's wordt vaak in plaats van onze **decimale komma** een punt gebruikt, de Amerikaanse **decimale punt**.

Het getal 16302,54 wordt dan 16302.54.

Soms schrijf je in plaats van 16302,54 liever 16.302,54.

Vooraf bij grotere getallen zoals 120.000.000 (120 miljoen) is dat handig.

Amerikanen schrijven dan: 16,302.54 en 120,000,000.

Ze gebruiken de decimale punt en de decimale komma net andersom dan wij dat doen!

Lekker verwarrend, hè? Op sommige rekenmachines kun je zelf instellen met welke notatie hij werkt.

Opgave 06:

Op je rekenmachine krijg je als uitkomst van een berekening het getal 1364.45.

- a Hoeveel honderdtallen komen er in dit getal voor?
- b En hoeveel honderdsten?

Opgave 07:

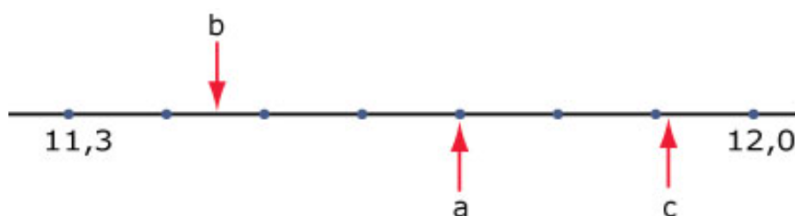
Hieronder zie je acht getallen.

3,4 ; 3 ; 2,95 ; 3,04 ; 3,14 ; 4,3 ; 4,03 ; 3,43

- a Schrijf de acht getallen op van klein naar groot.
Gebruik het kleinerteken.
- b Hoeveel van deze getallen hebben twee cijfers achter de komma?
- c In welke van deze getallen komen 4 tienden voor?

Opgave 08:

Schrijf de juiste getallen bij de pijltjes. Alle getallen hebben één of twee cijfers achter de komma.



Opgave 09:

Stel je weer een getallenlijn voor.

- a Welk getal ligt precies midden tussen 42 en 45?
- b Welk getal ligt precies midden tussen 42,01 en 42,02?
- c Welk getal ligt precies midden tussen 142,91 en 142,7?

Opgave 10:

- a Hoeveel gehele getallen liggen er tussen 13,52 en 103,52?
- b Hoeveel gehele getallen liggen er tussen -13,52 en 103,52?

Opgave 11:

Bekijk het getal 1234,5.

- a Hoe groot is de waarde van het cijfer 2?
- b Welk getal is het tegengestelde van 1234,5?
- c Welk getal krijg je als je 1234,5 door 100 deelt?

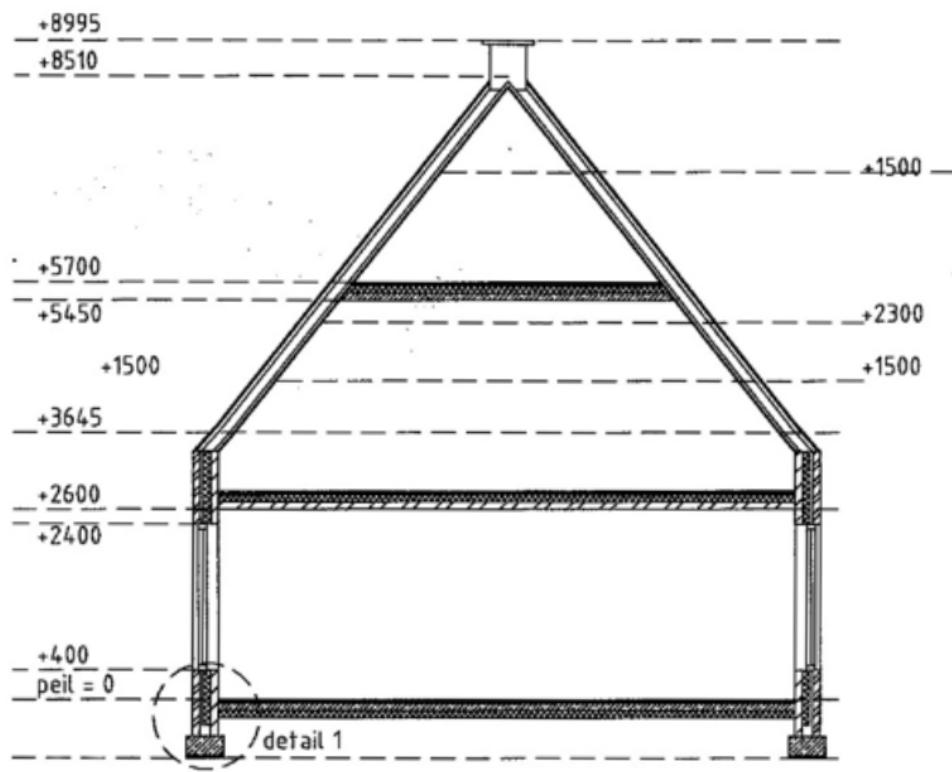
Opgave 12:

Bekijk de getallen 1,25; -4,05; -4,25 en 1,15.

- a Gebruik het kleinerteken om ze op volgorde te zetten
- b Hoeveel verschillen het grootste en het kleinste getal van elkaar?
- c Welk getal ligt precies midden tussen 1,15 en 1,25?
- d Welk getal ligt precies midden tussen -4,05 en 1,25?

Toepassen: Werken met peil

Opgave 13: In de bouw wordt gewerkt met PEIL.



Principe doorsnede A-A

- a Wat bedoelen we met $\text{peil} = 0$?
- b De fundering begint 0,8 m onder $\text{peil} = 0$. Hoe geef je dat weer in de tekening?

Toepassen: Een boorstaat

Opgave 14:

In de figuur hiernaast zie je een boorstaat. Ondanks dat je positieve getallen ziet staan zijn ze negatief.

- a Waarom zijn dit toch negatieve getallen?
- b Op welke diepte bevindt zich het matig fijn, matig ziltig, geel zand? (Geef dit aan met een negatief getal).
- c Hoeveel bedraagt de waarde van A?
- d Hoeveel bedraagt de waarde van B?
- e Vul $<$, $>$ of $=$ in:
Het getal A het getal B.

