



Yuverta



Welkom bij Yuverta

Inloggen eduroam Wi-Fi op eigen apparaten

Voor iedereen

Yuverta

Eduroam Wi-Fi instellen op eigen apparaten

Deze handleiding neemt je mee in de stappen om met je eigen apparaat gebruik te maken van Wi-Fi op de Yuverta locaties.

Eigen apparaten zijn bijvoorbeeld je iPad, tablet, mobiele telefoon of privé laptop. Met je eigen apparaat heb je via eduroam gratis toegang tot het draadloos internet (Wi-Fi) van Yuverta en diverse instellingen wereldwijd. Gewoon met je Yuverta e-mailadres en je Yuverta wachtwoord.



Stappenplan inloggen eduroam Wi-Fi



1. Inloggen eduroam Wi-Fi op privé laptop
2. Inloggen eduroam Wi-Fi op iPad/iPhone(iOS)
3. Inloggen eduroam Wi-Fi op mobiele telefoon of tablet (Android)
4. Inloggen eduroam Wi-Fi op Chromebook
5. Inloggen eduroam Wi-Fi op Macbook


1. Inloggen eduroam Wi-Fi op laptop

- A. Navigeer naar netwerken
- B. Eduroam Wi-Fi vergeten
- C. Inloggen op eduroam

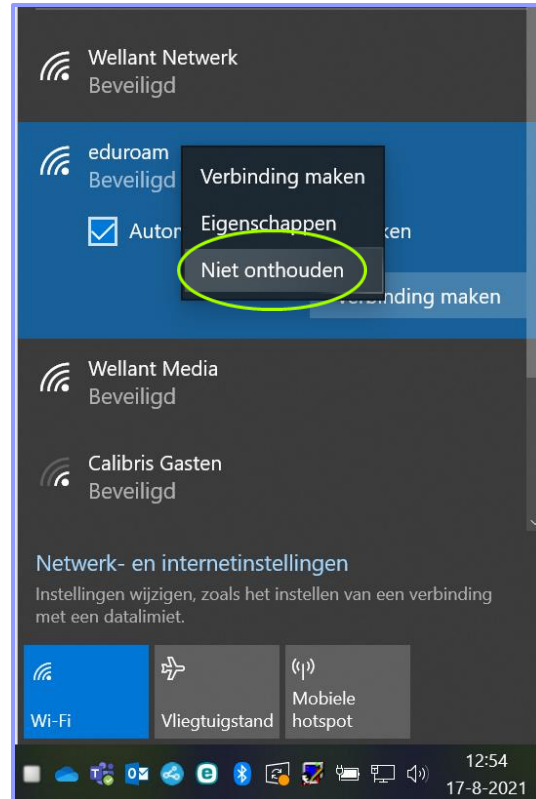
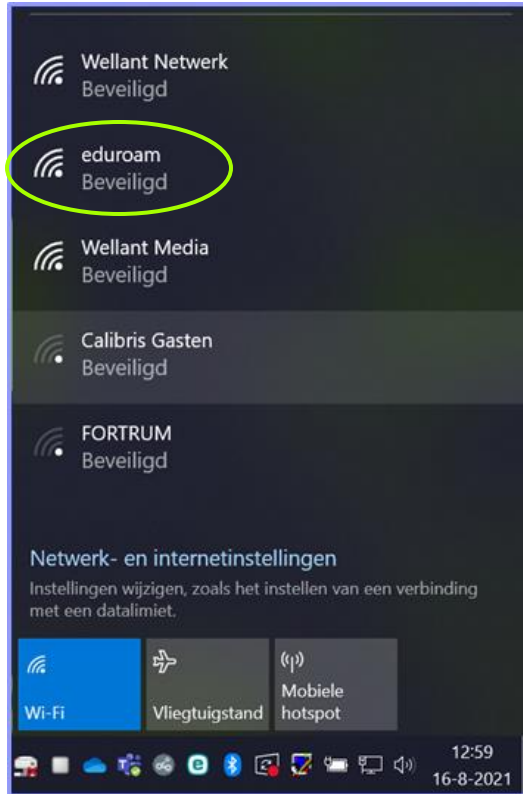


Stap 1A. Navigeer naar netwerken



- Klik rechts onderin op de taakbalk op het icoon 
- Let op: Ben je al eerder met je apparaat verbonden geweest bij eduroam met je Wellant, Helicon of Citaverde account? Ga dan nu naar stap 1B.
- Ben je nog niet eerder verbonden? Ga dan door stap 1C.

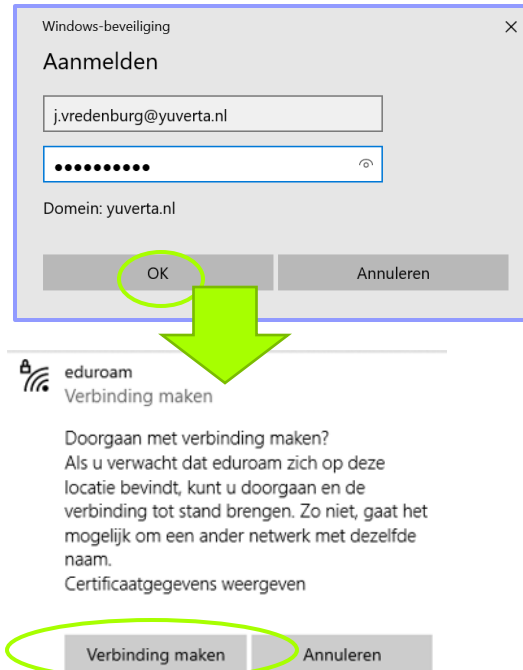
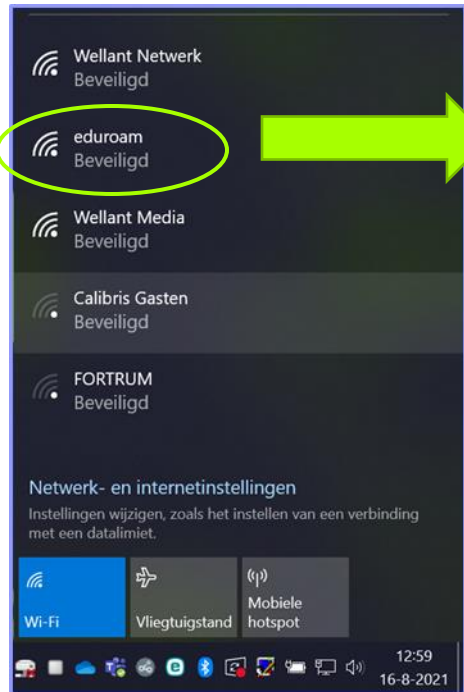
Stap 1B. Eduroam Wi-Fi vergeten



- Aangezien je al eerder verbonden bent geweest op eduroam Wi-Fi moeten we het netwerk vergeten.
- Klik met je rechter muisknop op de eduroam Wi-Fi.
- Klik vervolgens op 'Niet onthouden'.
- Je kan nu verder met stap 1C.



Stap 1C. Inloggen op eduroam



- Selecteer nu “eduroam”.
- Vink vervolgens het hokje voor “Automatisch verbinding maken” aan.
- Klik op “verbinding maken” (Tip: mocht dit lang duren klik dan op annuleren en klik eduroam opnieuw aan).
- Vul vervolgens in:
Gebruikersnaam: Yuverta e-mailadres
Wachtwoord: Yuverta wachtwoord
- Klik nu op “OK”.



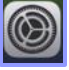
2. Inloggen eduroam Wi-Fi op iPad/iPhone (iOS)

- A. Navigeer naar netwerken
- B. Eduroam Wi-Fi vergeten
- C. Inloggen op eduroam Wi-Fi

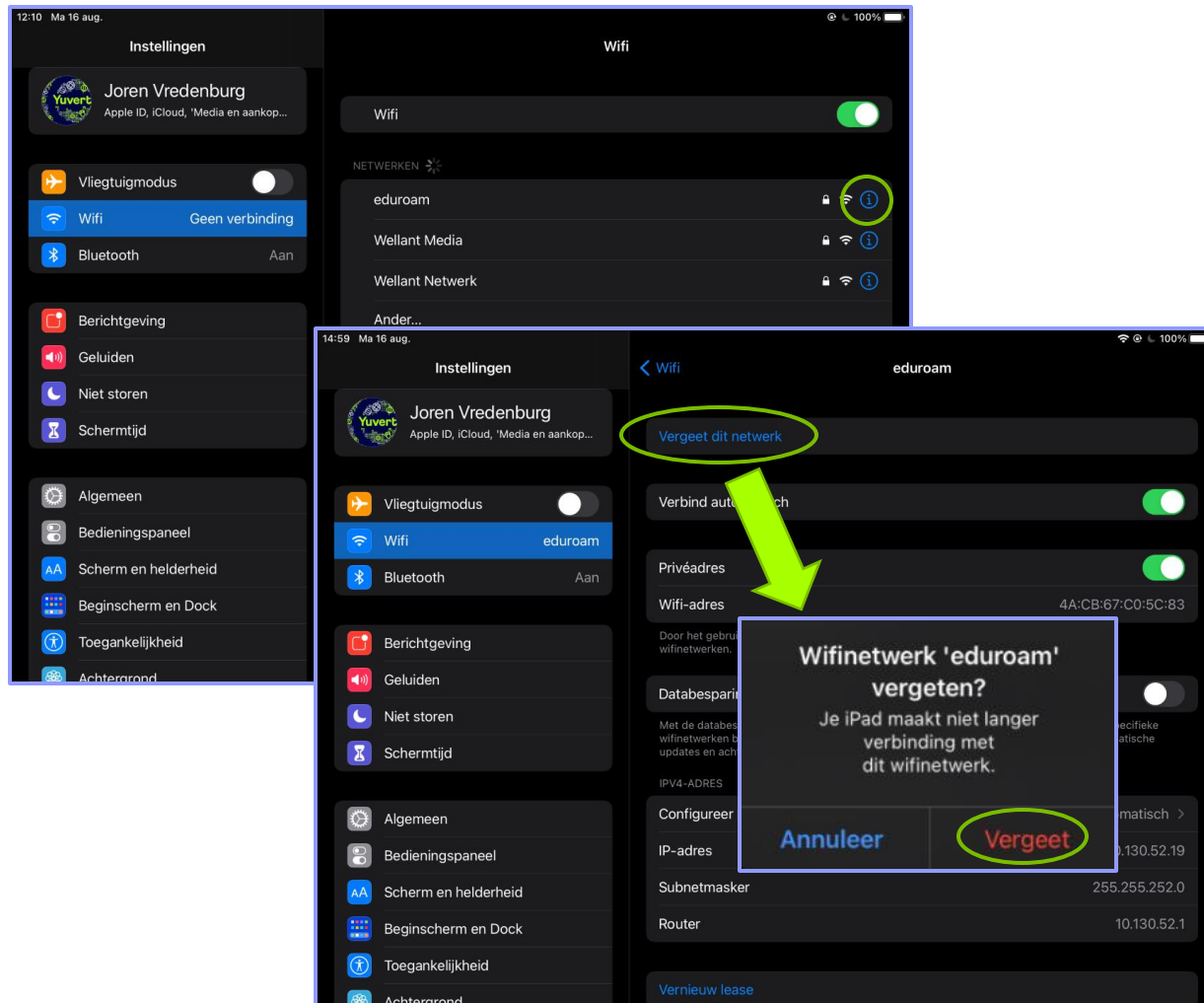


Stap 2A. Navigeer naar Netwerken



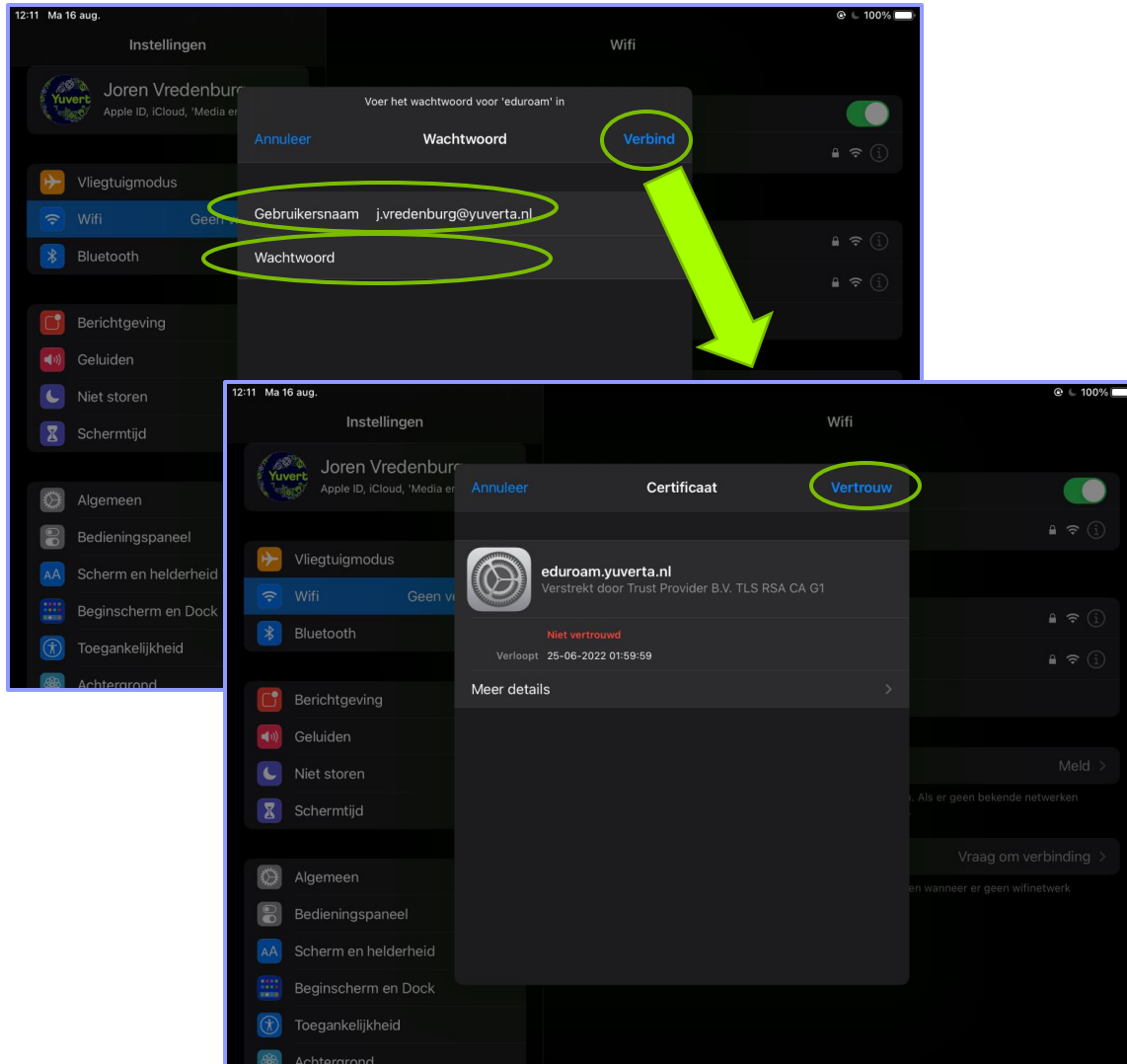
- Ga naar “instellingen” op het startscherm. 
- Klik hier op Wifi.
- Let op: Ben je al eerder met je apparaat verbonden geweest bij eduroam met je Wellant, Helicon of Citaverde account? Ga dan nu naar stap 2B.
- Ben je nog niet eerder verbonden? Klik dan op “eduroam” en ga vervolgens naar stap 2C.

Stap 2B. Eduroam Wi-Fi vergeten



- Aangezien je al eerder verbonden bent geweest op eduroam Wi-Fi moeten we het netwerk vergeten.
- Klik op het icoon achter de eduroam Wi-Fi. 
- Klik vervolgens op “Vergeet dit netwerk”.
- Er komt een pop up, klik hier op “Vergeet”.
- Je kan nu bij Wi-Fi op “eduroam” klikken en verdergaan bij stap 2C.

Stap 2C. Inloggen op eduroam Wi-Fi



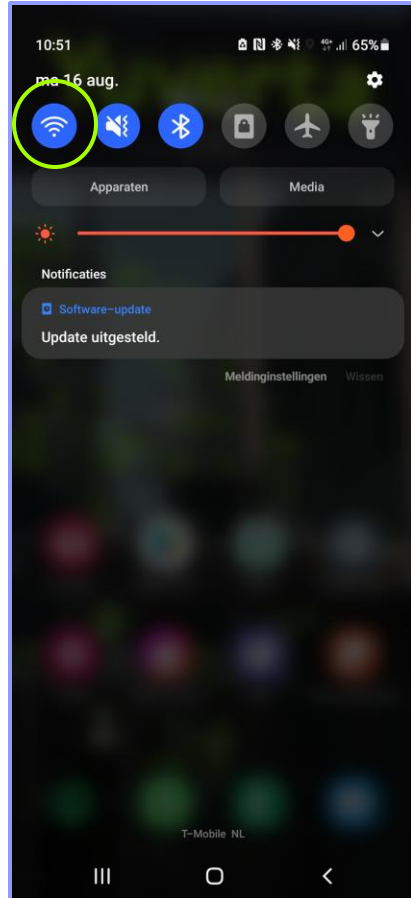
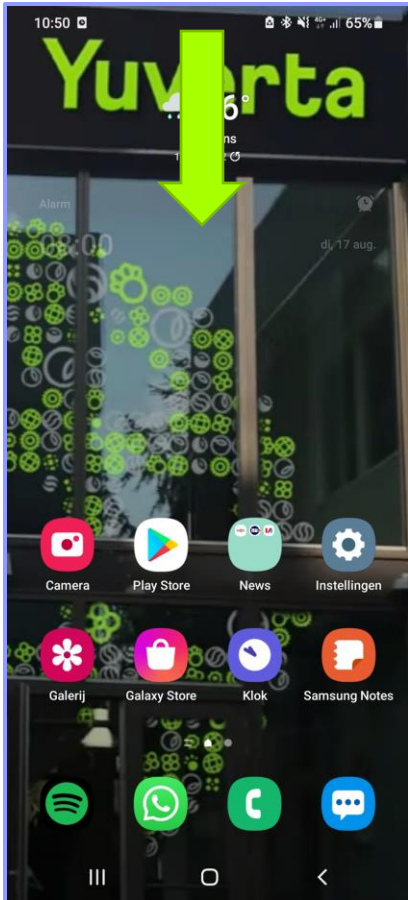
- Vul het volgende in:
Gebruikersnaam: Yuverta e-mailadres
Wachtwoord: Yuverta wachtwoord
- Klik vervolgens op “Verbind”.
- Er komt nu een nieuw scherm ‘Certificaat’
- Klik hier vervolgens op “Vertrouw”.
- Je wordt nu verbonden met eduroam Wi-Fi.

3. Inloggen eduroam Wi-Fi op mobiele telefoon of tablet (Android)

- A.** Navigeer naar Wi-Fi instellingen
- B.** Selecteer eduroam
- C.** Eduroam Wi-Fi vergeten
- D.** De juiste Wi-Fi instellingen

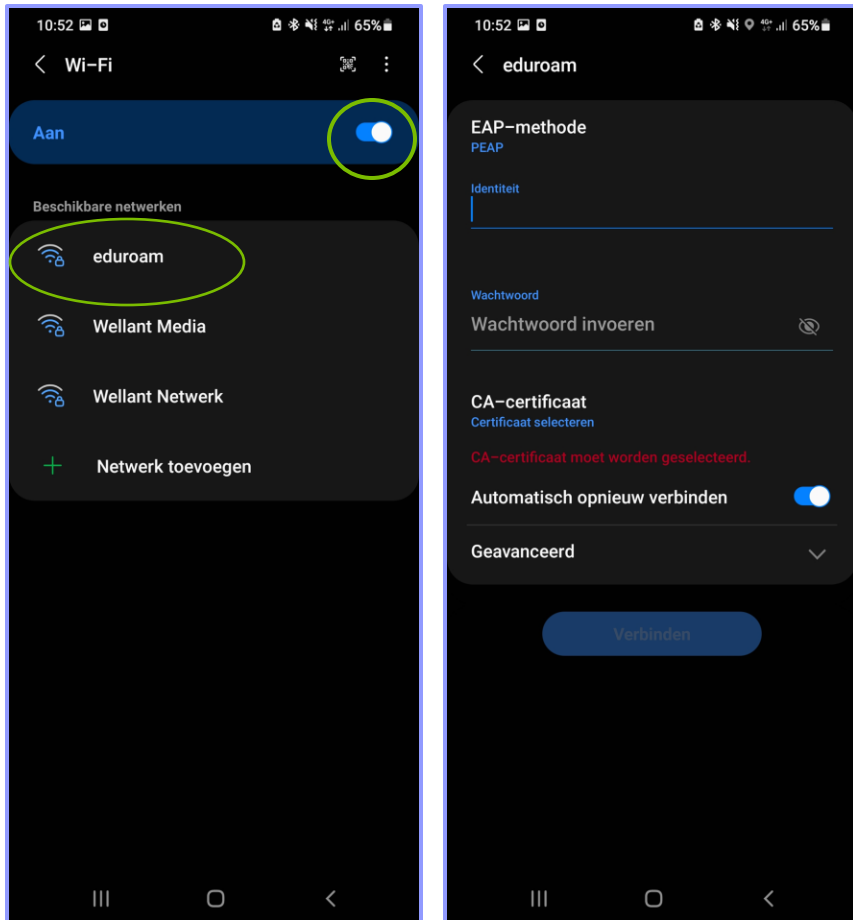


Stap 3A. Navigeer naar Wi-Fi verbindingen



- Veeg vanaf het startscherm naar beneden om het meldingscherm te openen.
- Druk langere tijd op het Wi-Fi symbool om de Wi-Fi instellingen te openen.

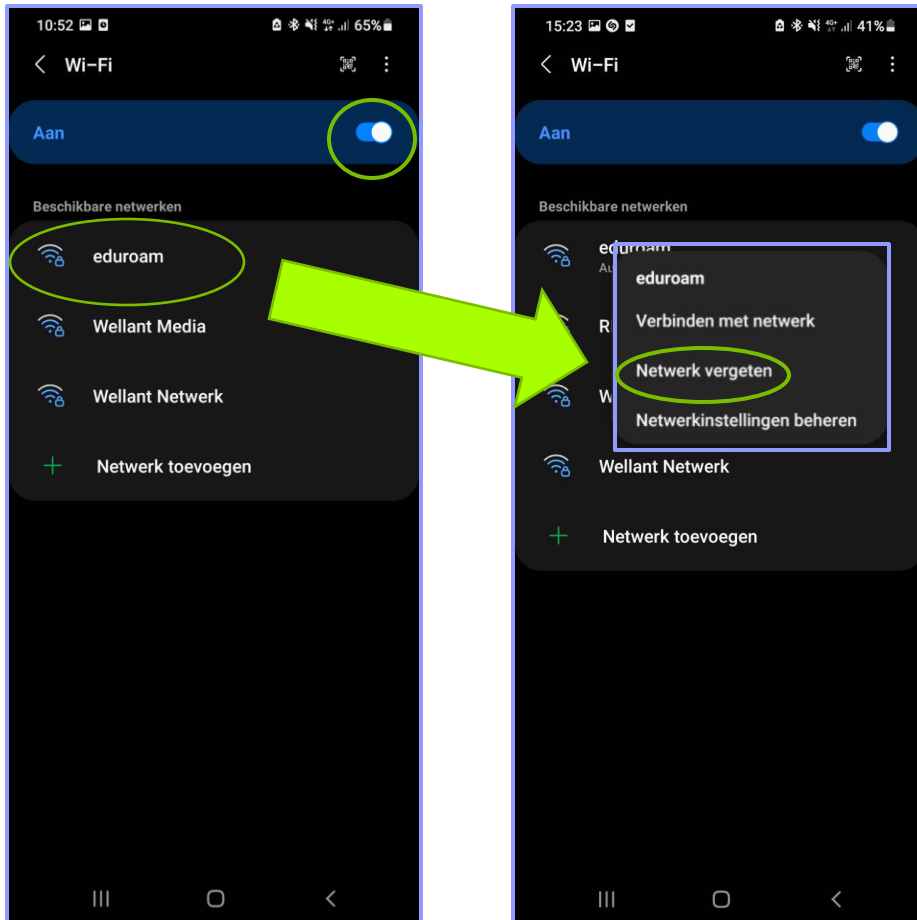
Stap 3B. Selecteer eduroam



- Zorg dat de Wi-Fi op 'Aan' staat. 
- **Let op!** Ben je al eerder met je apparaat verbonden geweest bij eduroam met je Wellant, Helicon of Citaverde account? Ga dan nu verder bij Stap 3C.
- Ben je nog niet eerder verbonden? Klik dan nu op "eduroam". En ga verder met Stap 3D.



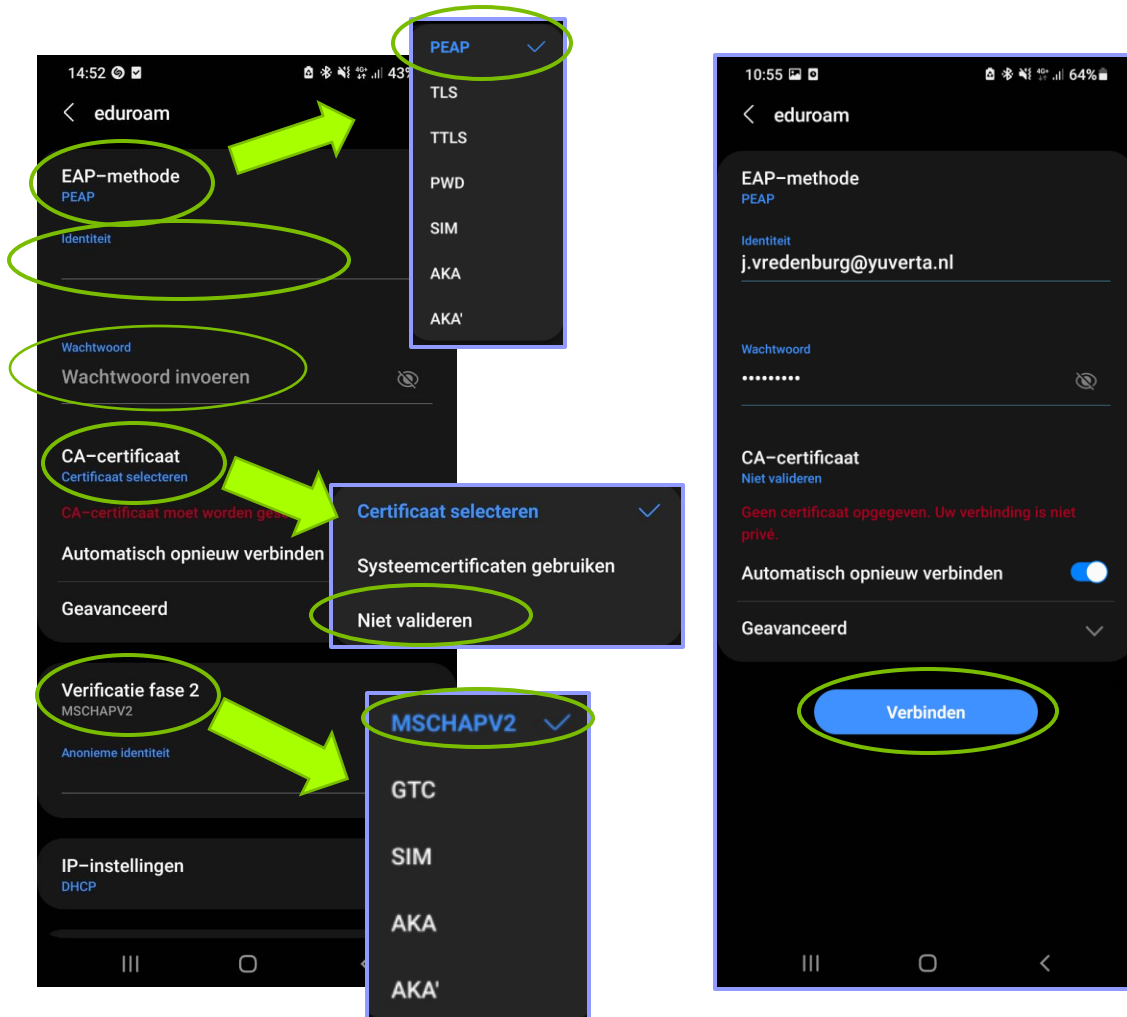
Stap 3C. Eduroam Wi-Fi vergeten



- Aangezien je al eerder verbonden bent geweest moet je eerst het netwerk vergeten.
- Druk je vinger lang op “eduroam” om het volgende venster te openen.
- Klik hier op “Netwerk vergeten”.
- Je kan nu opnieuw op eduroam klikken en verder met stap 3D.



Stap 3D. De juiste Wi-Fi instellingen



- Zorg dat de instellingen als volgt staan:

EAP-methode: PEAP

Identiteit: Yuverta e-mailadres

Anonieme identiteit: dit kun je leeg laten

Wachtwoord: Yuverta wachtwoord

Phase 2-verificatie: MSCHAPV2

CA-certificaat: Niet valideren

- Mobiele telefoons en tablets van verschillende merken werken vaak net een beetje anders. Het kan zijn op jouw apparaat bovenstaande instellingen in een andere volgorde staan of dat je nog op een knop moet klikken om erbij te komen.
- Klik vervolgens op 'Verbinden'.

4. Inloggen eduroam Wi-Fi op chromebook

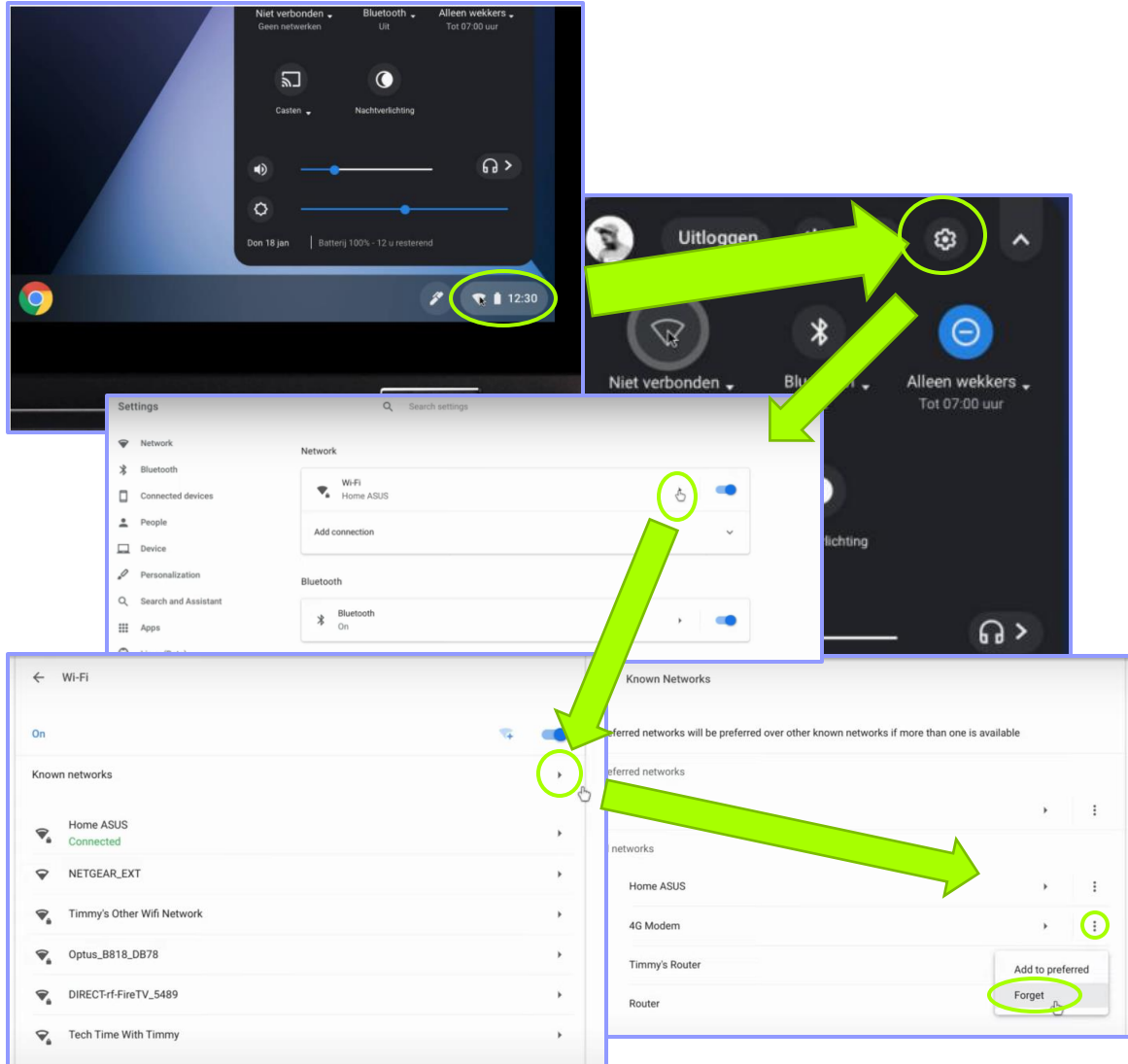
A. Netwerk vergeten

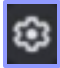



B. Navigeer naar Internet/Wifi Inloggen op eduroam Wi-Fi

C. De juiste netwerkinstellingen

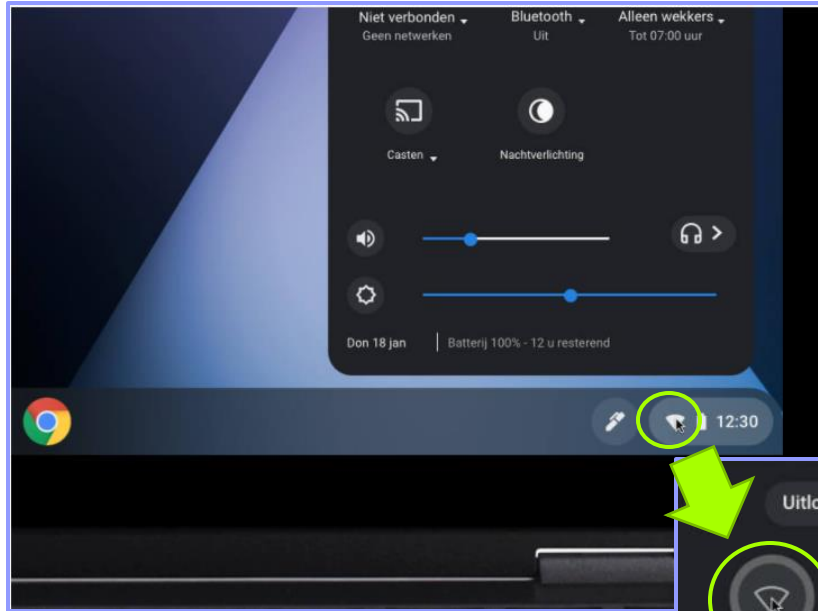


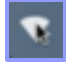
Stap 4A. Netwerk vergeten

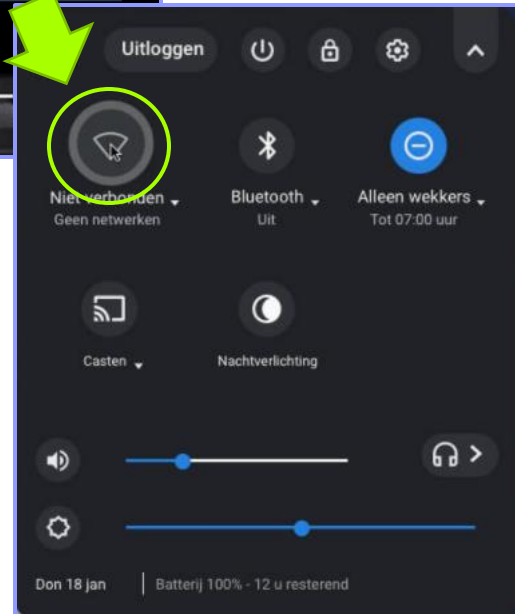


- Als je eerder op eduroam verbonden bent geweest met je chromebook moet je het netwerk eerst vergeten. Zo niet, ga dan door naar stap 4B.
- Selecteer rechtsonder de tijd.
- Selecteer Instellingen . 
- Selecteer in het gedeelte Netwerk de optie Wifi. 
- Selecteer Bekende netwerken. 
- Zoek het netwerk dat je wilt vergeten en selecteer Meer  en dan Vergeten.

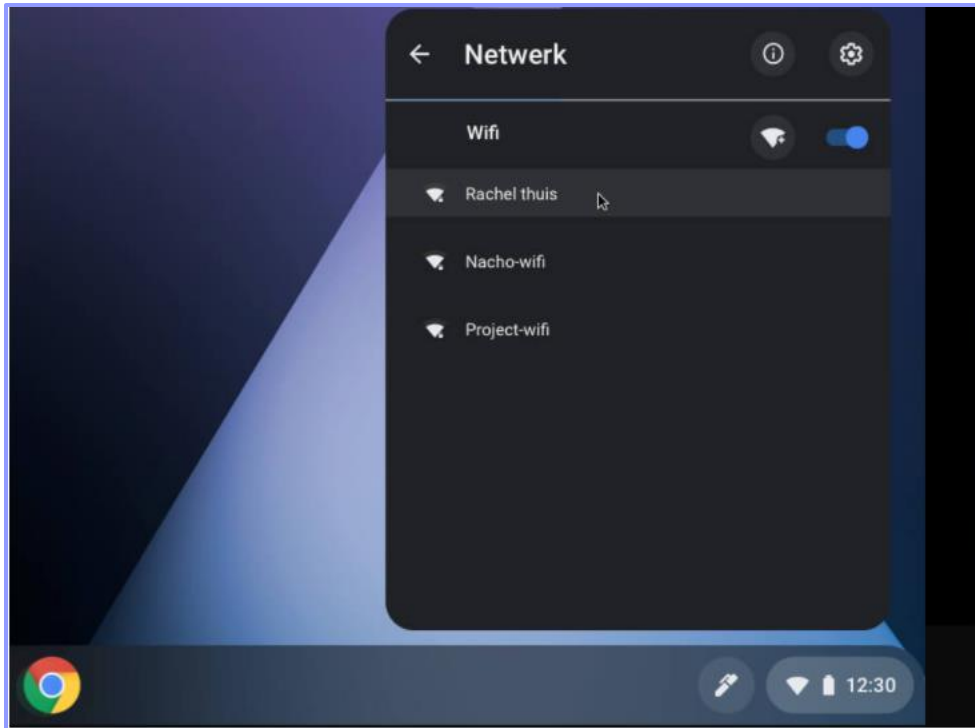
Stap 4B. Navigeer naar Internet/Wifi



- Klik rechtsonderin in de taakbalk op het Wi-Fi icoon. 
- Klik vervolgens op het “Niet verbonden”.
- Nu opent het scherm met alle beschikbare netwerken.



Stap 4C. De juiste netwerkinstellingen



- Selecteer bij de beschikbare netwerken het netwerk “eduroam”.

De settings om te verbinden zijn als volgt:

EAP method: PEAP

Phase 2 authentication: MSCHAPv2

Server CA certificate: Default/ of Kies NIET VALIDEREN.

User certificate: None Installed.

Identity: user.name@yuverta.nl

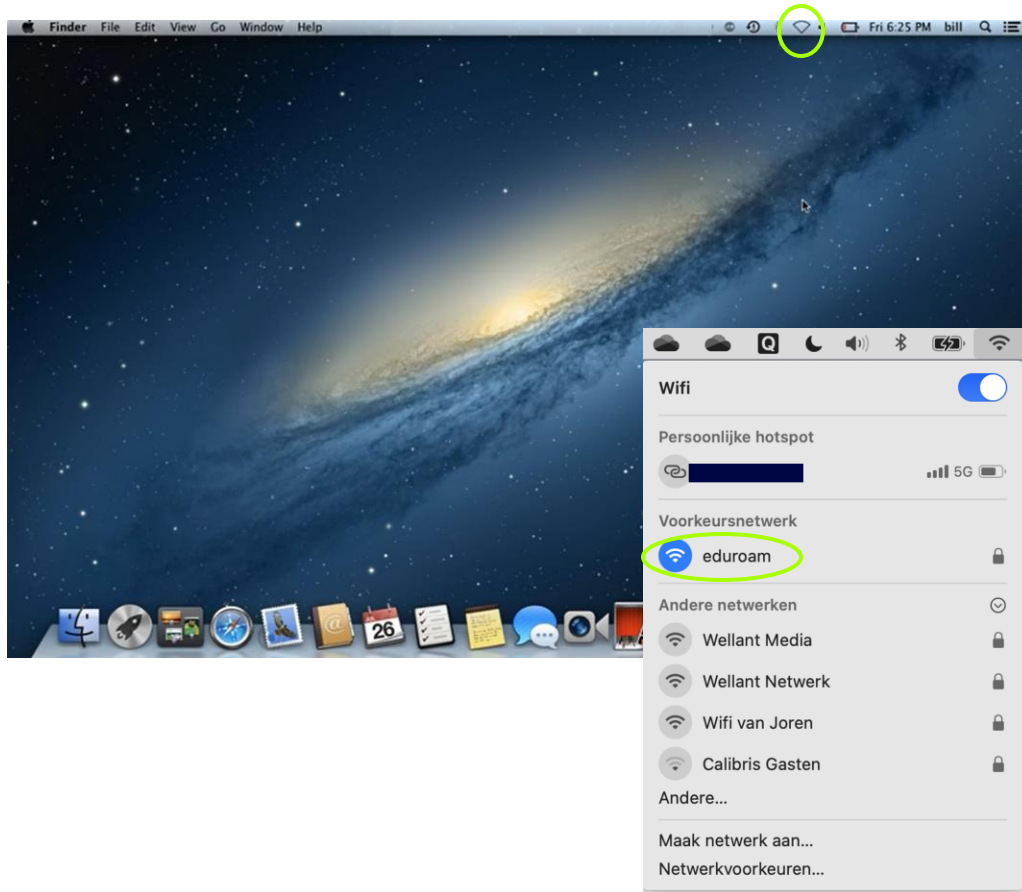
Password: Je Yuverta wachtwoord


Anonymous identity: leeg laten

5. Inloggen eduroam Wi-Fi op een Macbook

- A. Navigeer naar Internet/Wifi Inloggen op eduroam Wi-Fi
- B. De juiste netwerkinstellingen

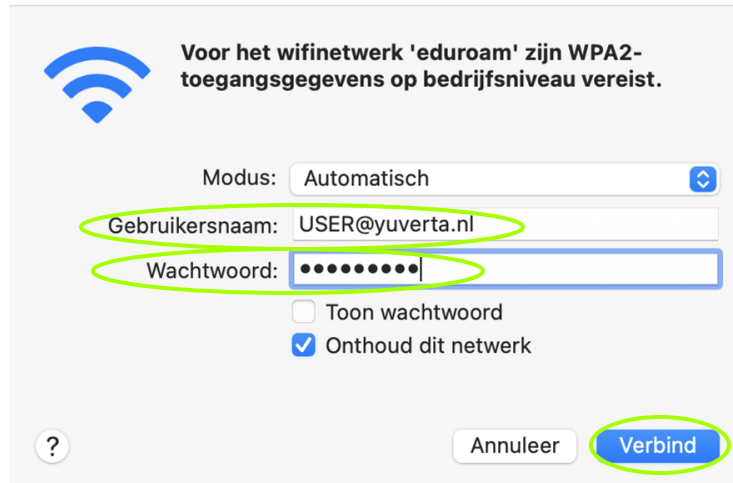
Stap 5A. Navigeer naar eduroam Wi-Fi



- Klik vanaf het bureaublad op het Wi-Fi logo. 
- Vervolgens komt er een pop-up met de beschikbare netwerken in de buurt.
- Selecteer hier de eduroam Wi-Fi.



Stap 5B. Navigeer naar eduroam Wi-Fi



Voor het wifinetwerk 'eduroam' zijn WPA2-toegangsgegevens op bedrijfsniveau vereist.

Modus: Automatisch

Gebruikersnaam: USER@yuverta.nl

Wachtwoord:

☐ Toon wachtwoord

☒ Onthoud dit netwerk

Annuleer Verbind



Certificaat controleren

Authenticeren bij netwerk 'eduroam'

Voordat je je authenticceert bij de server 'eduroam.yuverta.nl', moet je controleren of het certificaat van de server geschikt is voor dit netwerk.

Klik op 'Toon certificaat' om het certificaat te bekijken.

Toon certificaat Annuleer Ga door

- Vul bij het volgende scherm in:
Gebruikersnaam: Yuverta e-mailadres
Wachtwoord: Yuverta wachtwoord
- Zorg dat 'Onthoud dit netwerk' is aangevinkt.
- Klik nu op 'Verbind'.
- Er komt nu een pop up 'Certificaat controleren'.
- Klik hier op 'Ga door'.
- Je zal nu verbonden worden.



Yuverta