



Welkom bij Yuverta

Printen

Voor leerlingen en studenten van voorheen Helicon locaties

Yuverta

Printen

Tijdens de zomervakantie zijn alle printers omgezet naar de Yuverta omgeving. Je print nu met je Yuverta account.

Printen, kopiëren en scannen is mogelijk op de printers op school. Je print vanaf een vaste computer of laptop van Yuverta. Je kunt ook printen vanaf je eigen laptop.

Deze handleiding legt uit hoe dit werkt op de voorheen Helicon locaties.

Printen voor leerlingen en studenten van voorheen Helicon locaties



Printen

1. Printen vanaf vaste computer of laptop van school
2. Printen vanaf je eigen laptop

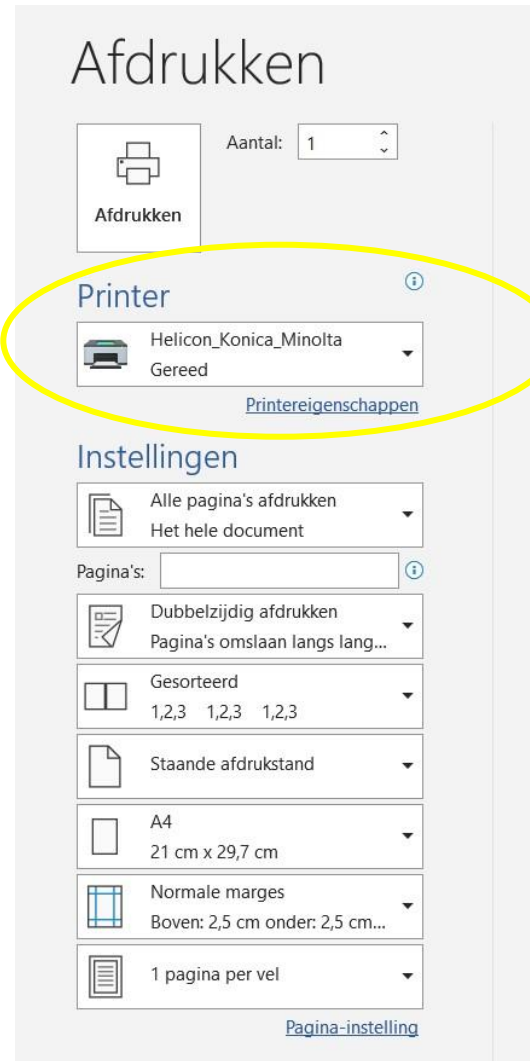


1. Printen op vaste computer of laptop van school

- A. Printen
- B. Koppelen van pas
- C. Inloggen zonder pas



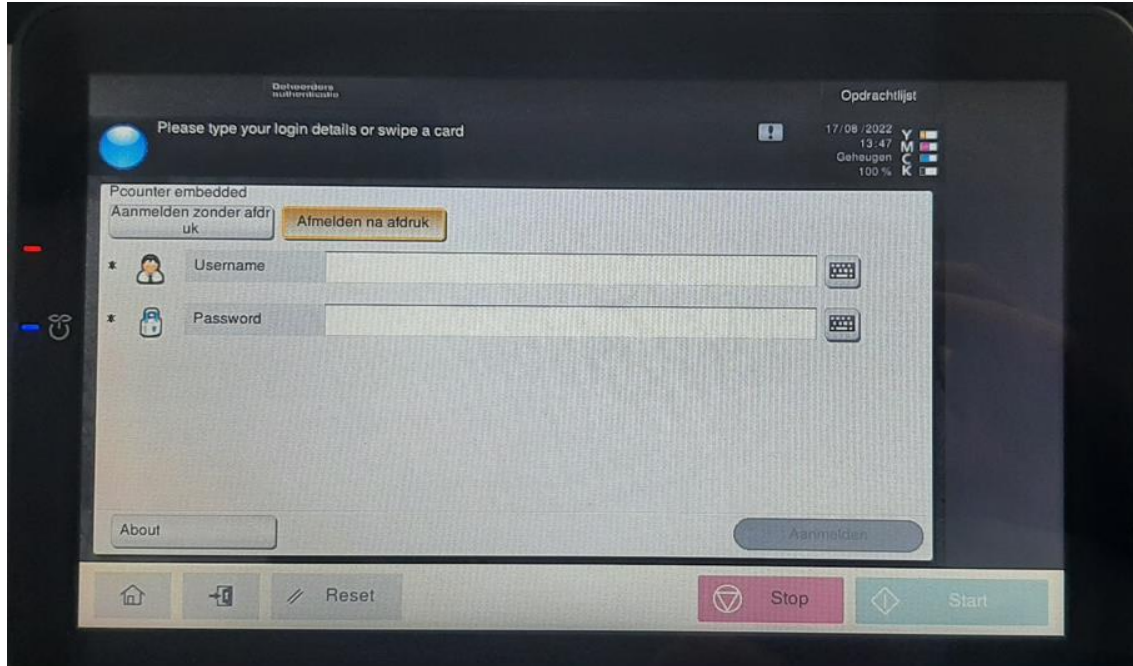
1A. Printen op vaste computer of laptop van school



Je kunt printen op de vaste computers en laptops van school.

- Klik in de applicatie waarin je in werkt op 'Afdrukken'
- Kies de printer 'Helicon_Konica_Minolta'

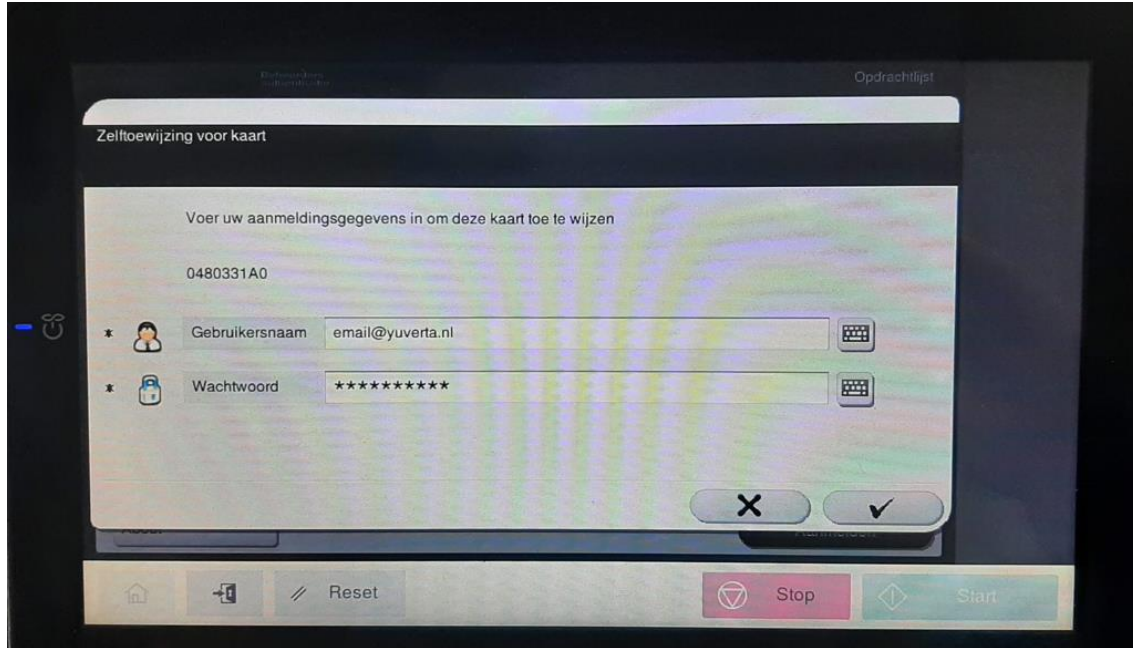
1B. Koppelen van pas



Omdat de printers zijn omgezet naar de Yuverta omgeving, moet je pas opnieuw gekoppeld worden. Dit kun je zelf.

- Ga naar een willekeurige Konica printer

1B. Koppelen van pas

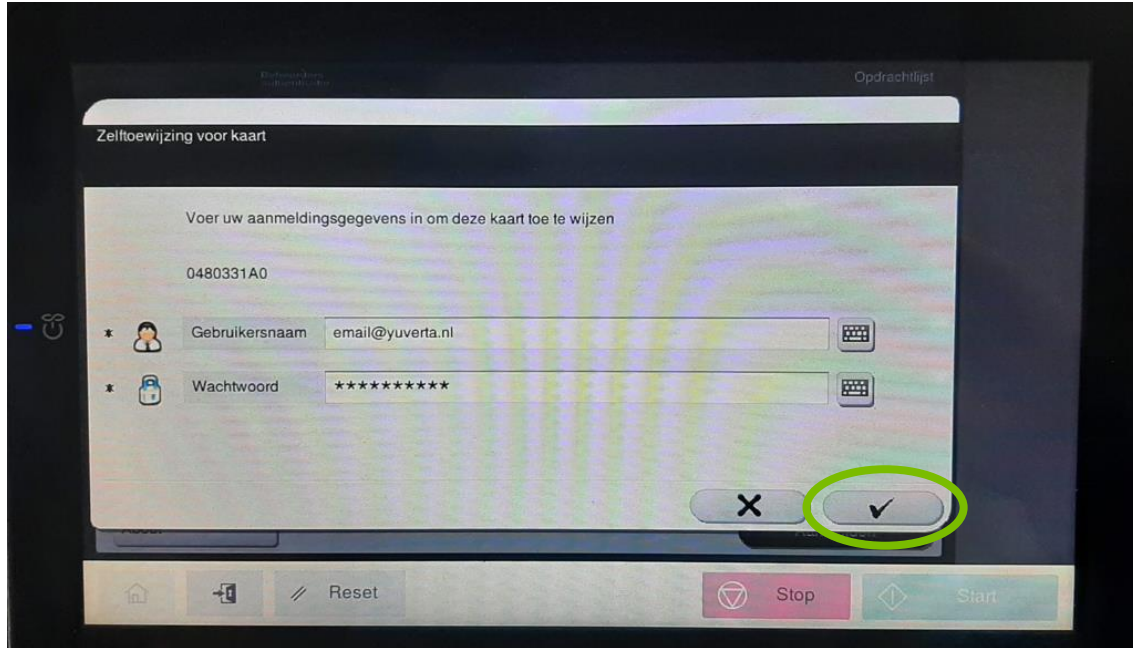


- Houd je pas voor de lezer zoals je voorheen ook deed.

De printer kent je pas niet en zal komen met dit scherm om eenmalig je pas te koppelen



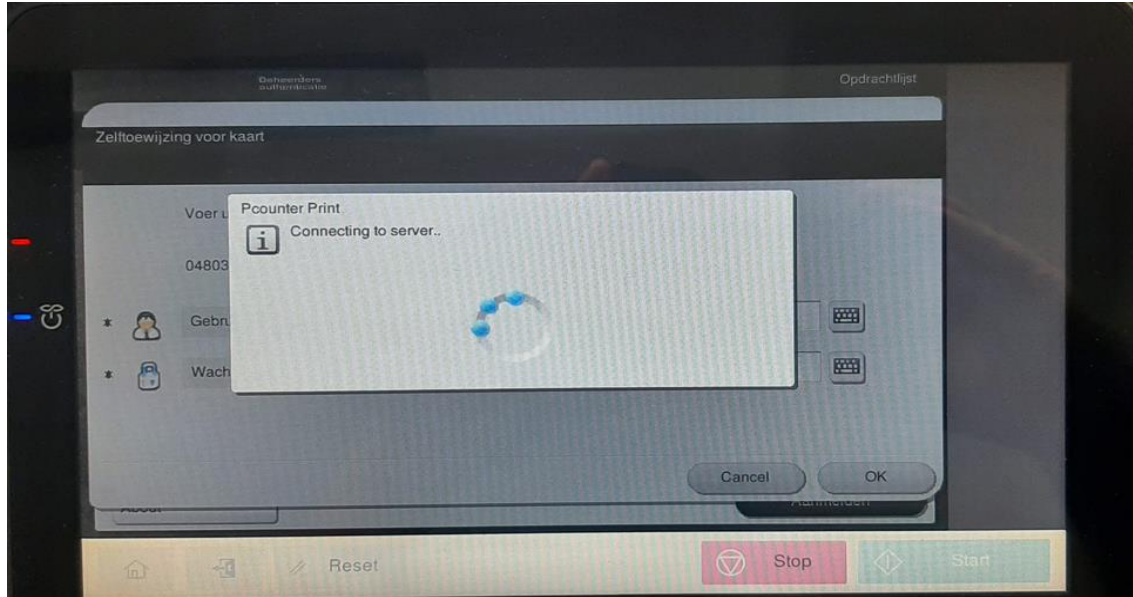
1B. Koppelen van pas



The screenshot shows a mobile application interface for 'Zelftoewijzing voor kaart' (Self-assignment for card). At the top, it says 'Voer uw aanmeldingsgegevens in om deze kaart toe te wijzen' (Enter your login details to assign this card). Below this, the card number '0480331A0' is displayed. There are two input fields: 'Gebruikersnaam' (Username) with the value 'email@yuverta.nl' and 'Wachtwoord' (Password) with masked characters '*****'. To the right of each field is a keyboard icon. At the bottom of the form, there are two buttons: a grey button with a white 'X' and a grey button with a white checkmark. The checkmark button is circled in green. Below the form, there is a navigation bar with icons for home, back, and a 'Reset' button. At the very bottom, there are two large buttons: a pink 'Stop' button and a green 'Start' button.

- Vul hier je Yuverta e-mailadres en wachtwoord in
- Klik op het 'vinkje'

1B. Koppelen van pas

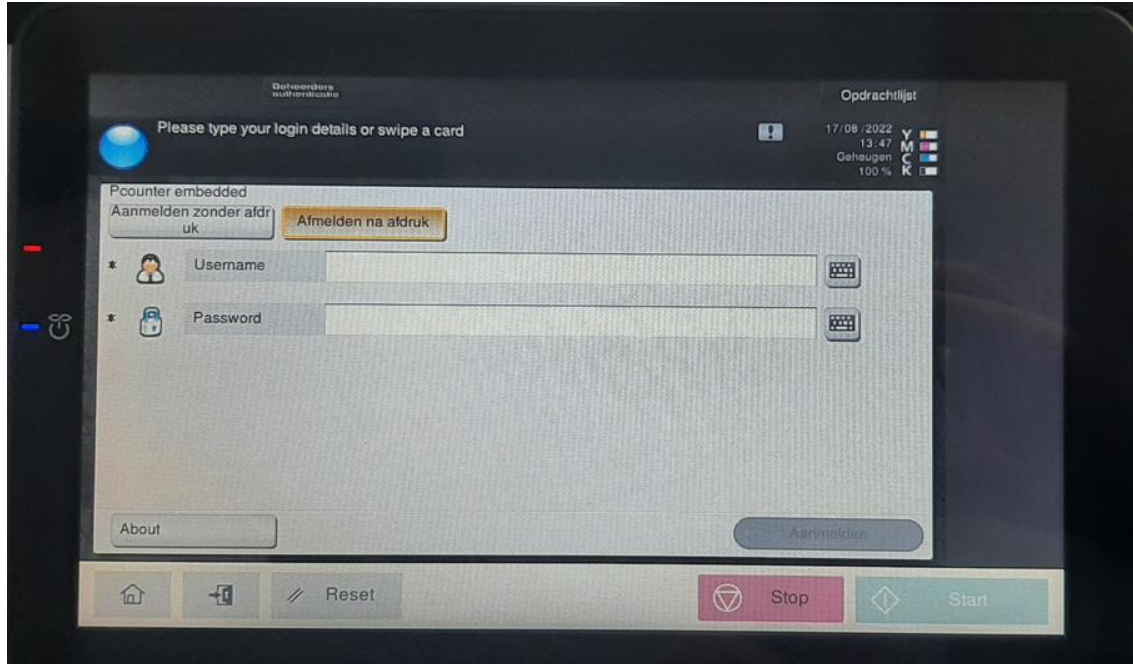


De printer zal nu de pas koppelen.

Je kunt weer je pasje gebruiken om te printen zoals voorheen.



1C. Inloggen zonder pas



Mocht je geen pas hebben of deze vergeten zijn, dan kun je altijd inloggen op de printer met je Yuverta e-mailadres en wachtwoord.

- Vul je gegevens in
- Klik op 'Aanmelden'

Nu kun je de printopdracht, scan of kopie verwerken.

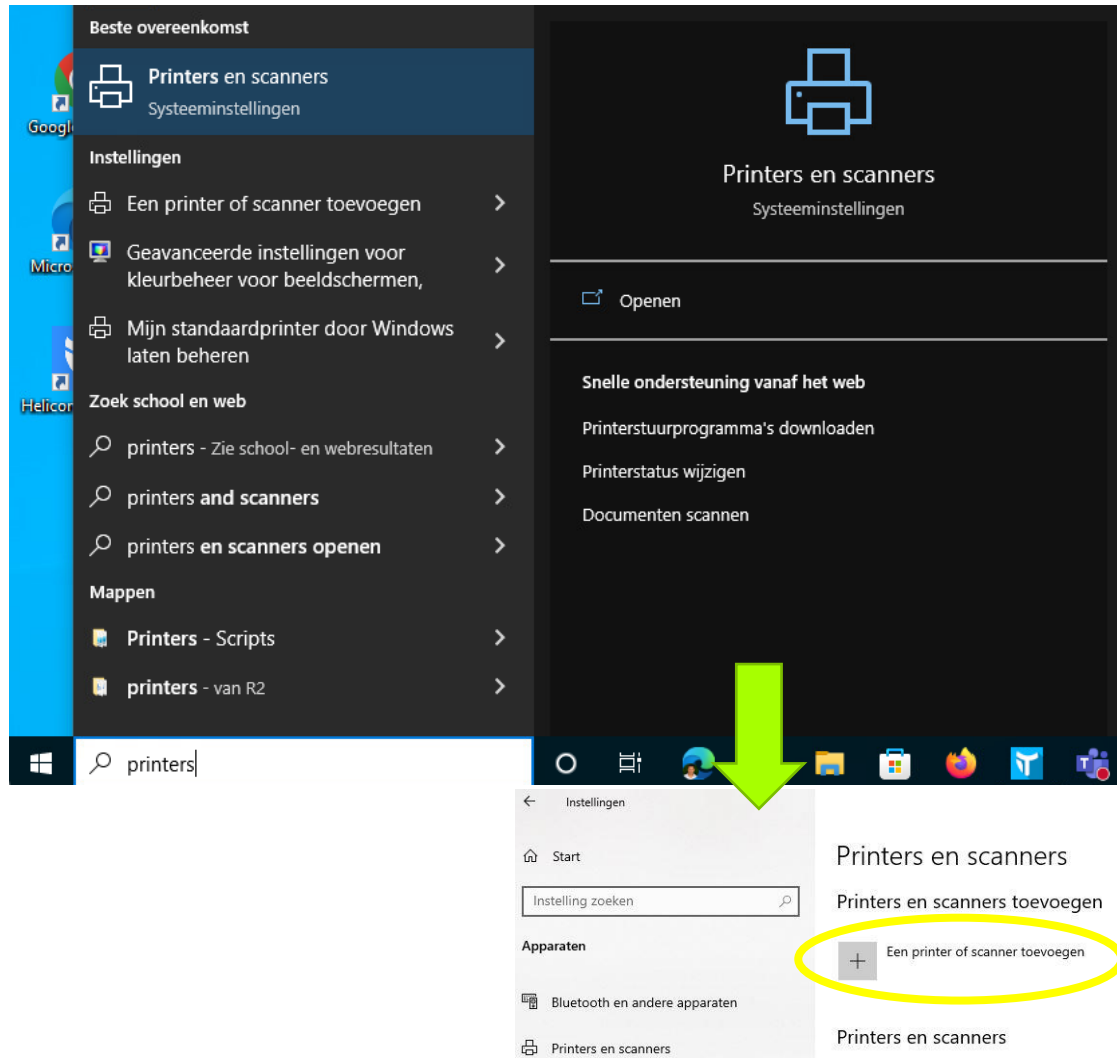
2. Printen vanaf je eigen laptop

Let op: om te kunnen printen vanaf je eigen laptop zijn best wel wat stappen nodig. Kom je er niet uit, vraag dan om hulp van de lokale ICT-ondersteuner.

- A. Installeren van printer op je eigen laptop
- B. Configureren printerinstellingen



2A. Installeren van printer op eigen laptop



- Klik op de Windows startknop 

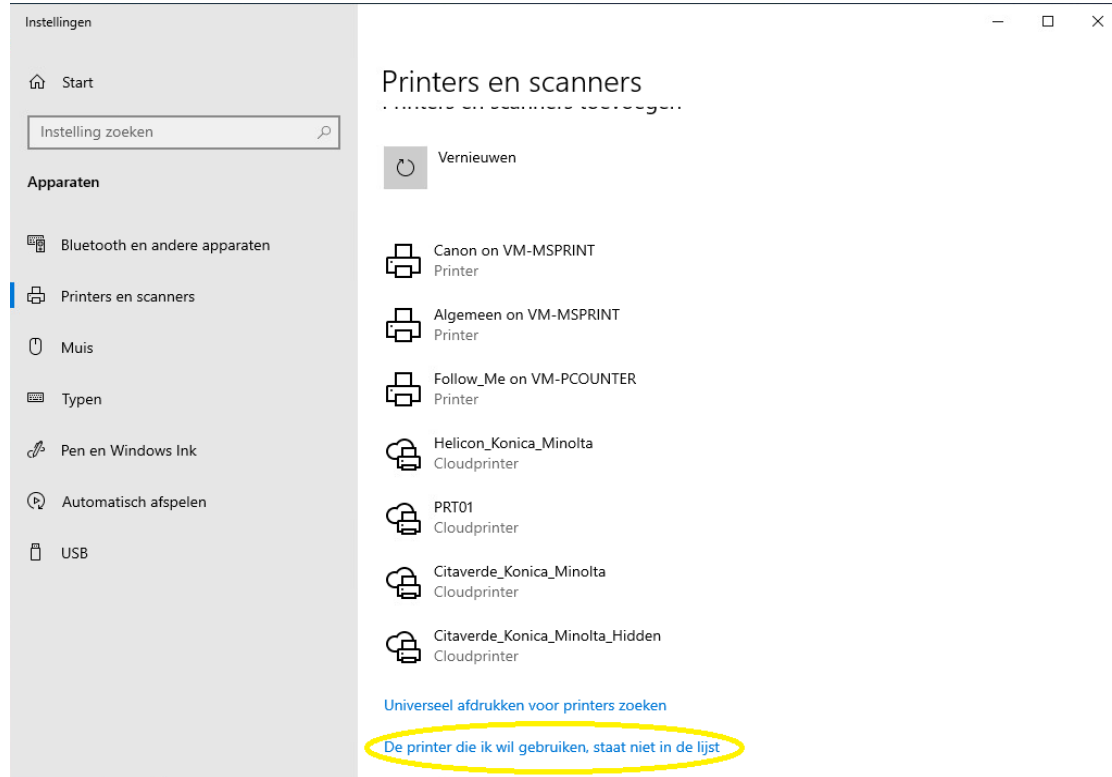
- Type: printers

- Klik op 'Printers en scanners'

Het scherm met Instellingen opent.

- Klik op 'Printers en scanners toevoegen'

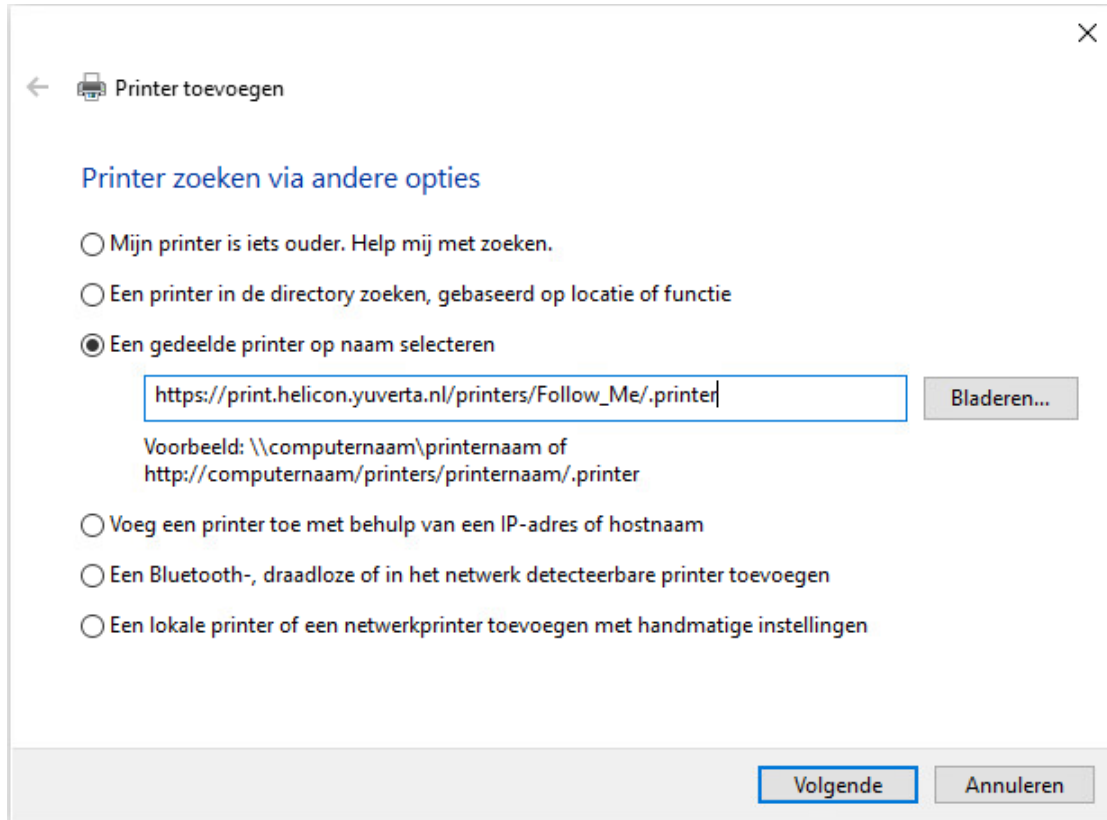
2A. Installeren van printer op eigen laptop



Er worden nu diverse printers weergegeven, maar de printer die we willen installeren staat hier niet tussen.

- Klik onderaan op 'De printer die ik wil gebruiken, staat niet in de lijst'

2A. Installeren van printer op eigen laptop



← Printer toevoegen

Printer zoeken via andere opties

☐ Mijn printer is iets ouder. Help mij met zoeken.

☐ Een printer in de directory zoeken, gebaseerd op locatie of functie

☒ Een gedeelde printer op naam selecteren

Bladeren...

Voorbeeld: \\computernaam\printernaam of
http://computernaam/printers/printernaam/.printer

☐ Voeg een printer toe met behulp van een IP-adres of hostnaam

☐ Een Bluetooth-, draadloze of in het netwerk detecteerbare printer toevoegen

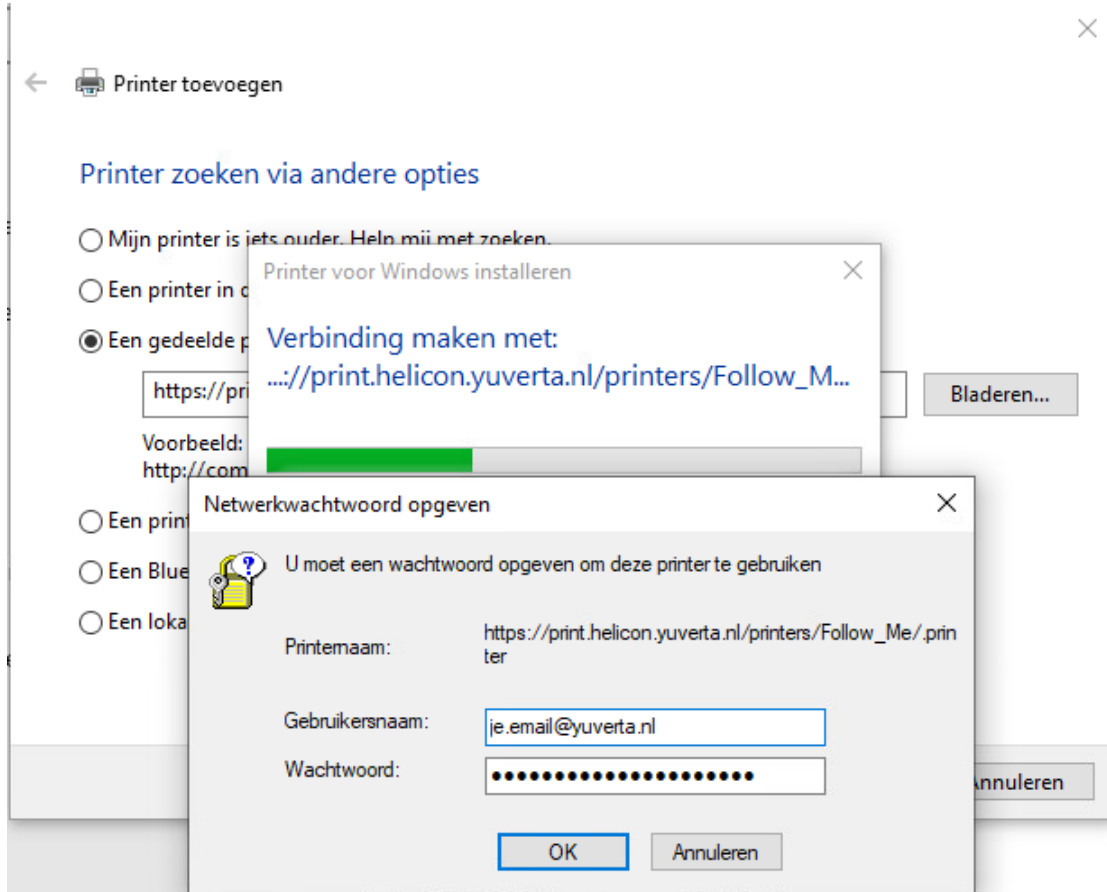
☐ Een lokale printer of een netwerkprinter toevoegen met handmatige instellingen

Volgende Annuleren

- Selecteer 'Een gedeelde printer op naam selecteren'
- Typ hier de volgende tekst:
https://print.helicon.yuverta.nl/printers/Follow_Me/.printer
- Klik op 'Volgende'



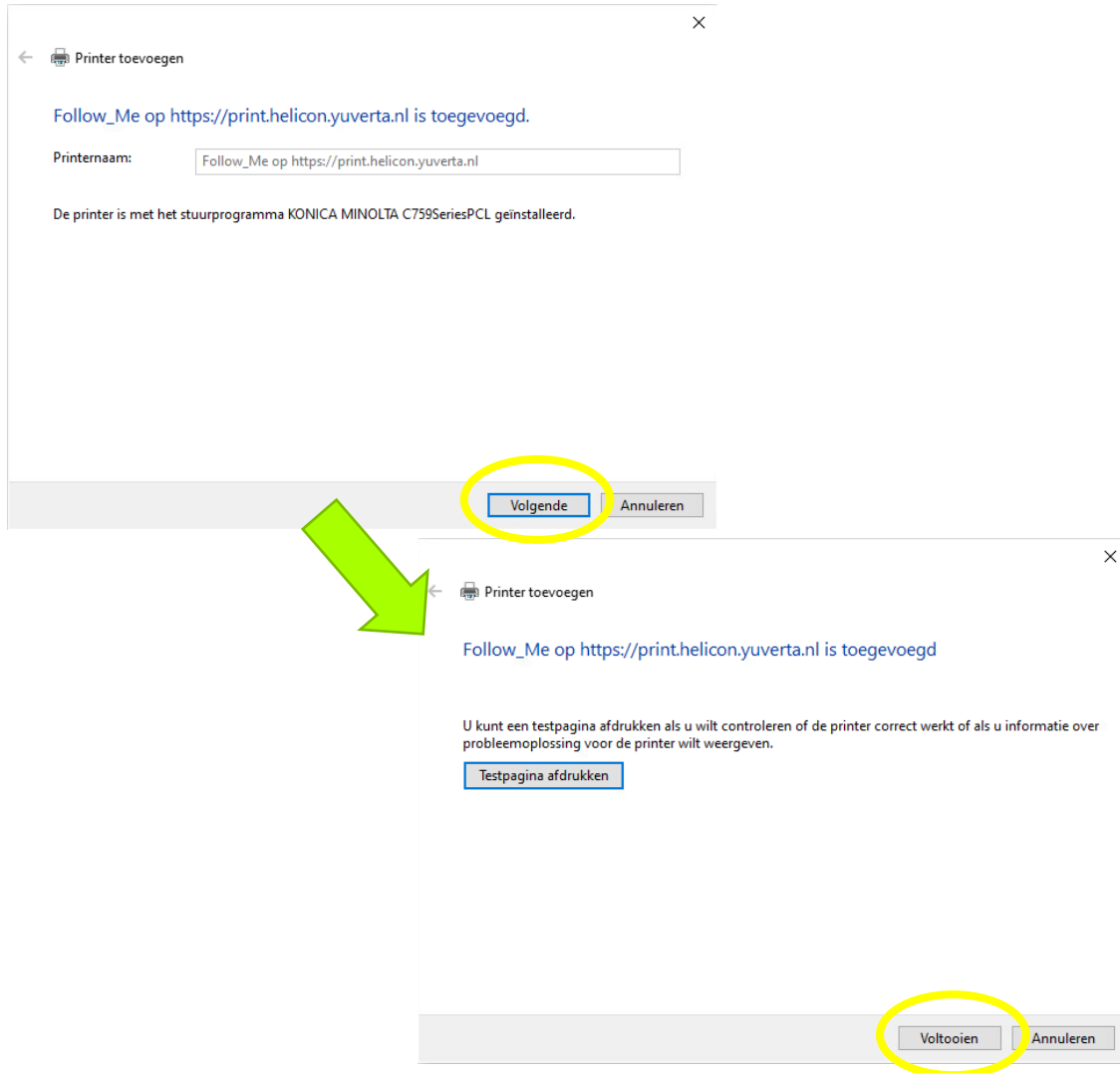
2A. Installeren van printer op eigen laptop



- Log in met je Yuverta e-mailadres en wachtwoord
- Klik op <OK>



2A. Installeren van printer op eigen laptop

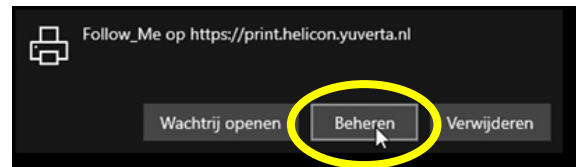


De printer wordt nu geïnstalleerd.

- Als hij klaar is, klik op 'Volgende'
- Klik dan op 'Voltoeien'

Je kunt nu weer printen.

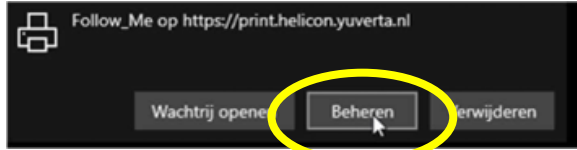
2B. Configureren printerinstellingen



Om de printer als standaardprinter in te stellen voer je de volgende stappen uit:

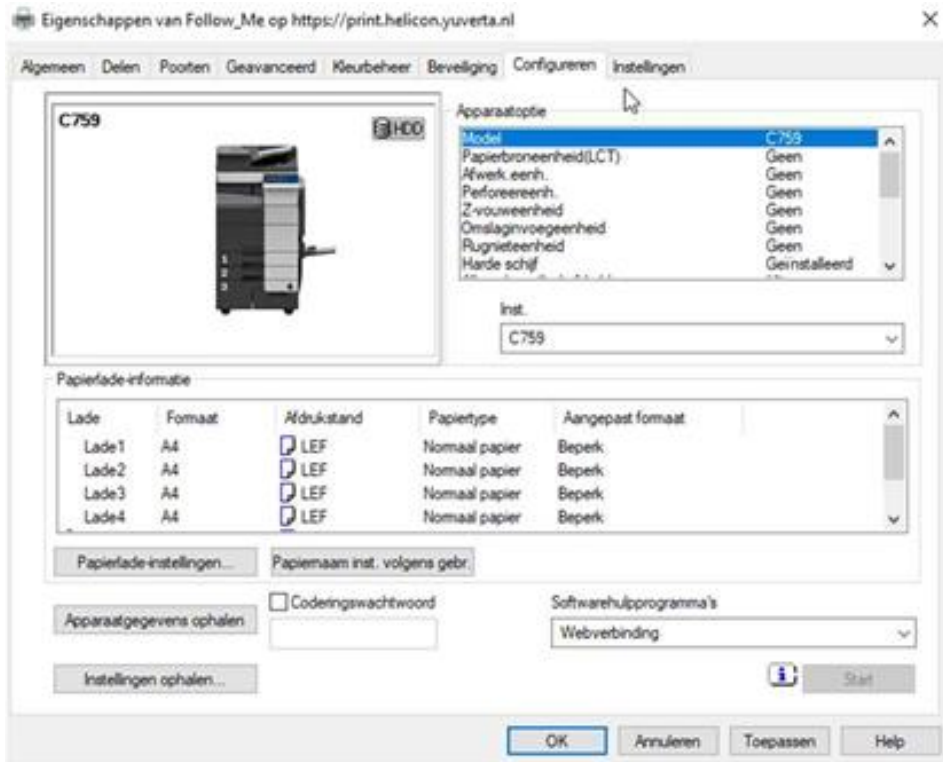
- Ga via de Windows startknop naar 'Printers en scanners'
- Zet het vinkje uit bij 'Mijn standaardprinter door Windows laten beheren'
- Klik op de Follow_Me printer en selecteer 'Beheren'
- Klik op 'Als standaard instellen'

2B. Configureren printerinstellingen

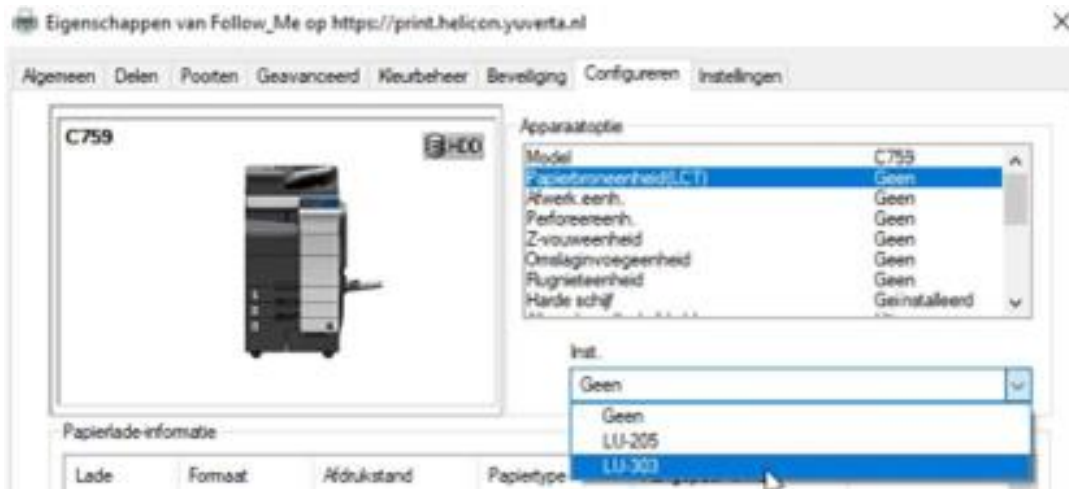


Voor het aansturen van de juiste lades en niet-functie moeten er nog instellingen worden aangepast.

- Ga naar printers
- Selecteer de nieuwe Follow_Me printer en klik daarna op 'Beheren'
- Klik hierna op 'Printereigenschappen' en vervolgens op het tabblad Configureren.



2B. Configureren printerinstellingen



- Klik op Papierbroneenheid (LCT) en selecteer onder bij Inst. 'LU-303'
- Klik op Afwerk.eenh. en selecteer onder bij Inst. 'FS-536'
- Klik op Perforeereenh. en selecteer bij inst. 'PK-520 (2/4-gats)'
- Klik op Rugrieteenh. en selecteer onder bij Inst. 'SD-511'
- Klik op 'Toepassen' en 'OK'

Alle instellingen zijn juist gezet voor het meest uitgebreide type C759.

Om je pasje te gebruiken op de printer, volg de instructies bij 1B.

