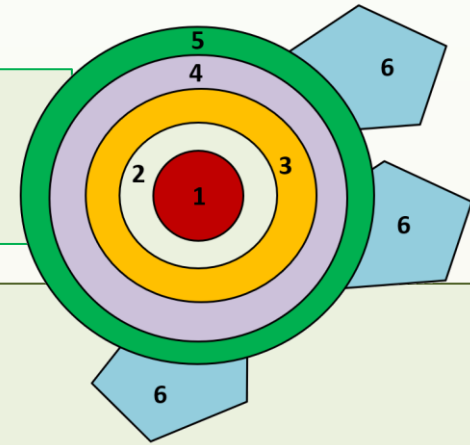


Steden in Nederland: Van nederzetting tot stedelijk gebied



Na deze les kun je

- de begrippen nederzetting, dorp en stad beschrijven.
- het verschil tussen een dorp en stad uitleggen.
- uitleggen wat en waarvoor voorzieningen zijn.
- de geschiedenis en opbouw van veel steden beschrijven en verklaren.
- uitleggen hoe agglomeraties en stedelijke gebieden ontstaan.
- tenminste drie stedelijke gebieden in Nederland opnoemen.
- uitleggen waarom in de Randstad het Groene Hart moet worden behouden.

Het ontstaan van steden

- Steden ontstonden in de Middeleeuwen op verschillende manieren, zoals:
 - op een kruising van handelswegen (landweg / waterweg)
 - Later ook bij fabrieken aan een spoor of kanaal
 - Ook: op plekken met veel ruimte (bijvoorbeeld in een polder)



➤ **Nederzetting** = plaats waar mensen bij elkaar wonen.



- **Dorp** = kleine nederzetting
 - weinig inwoners →
 - weinig voorzieningen.



- **Stad** = grote nederzetting
 - veel inwoners →
 - veel voorzieningen.

De stad van Nederland

➤ Steden opbouw

1. binnenstad

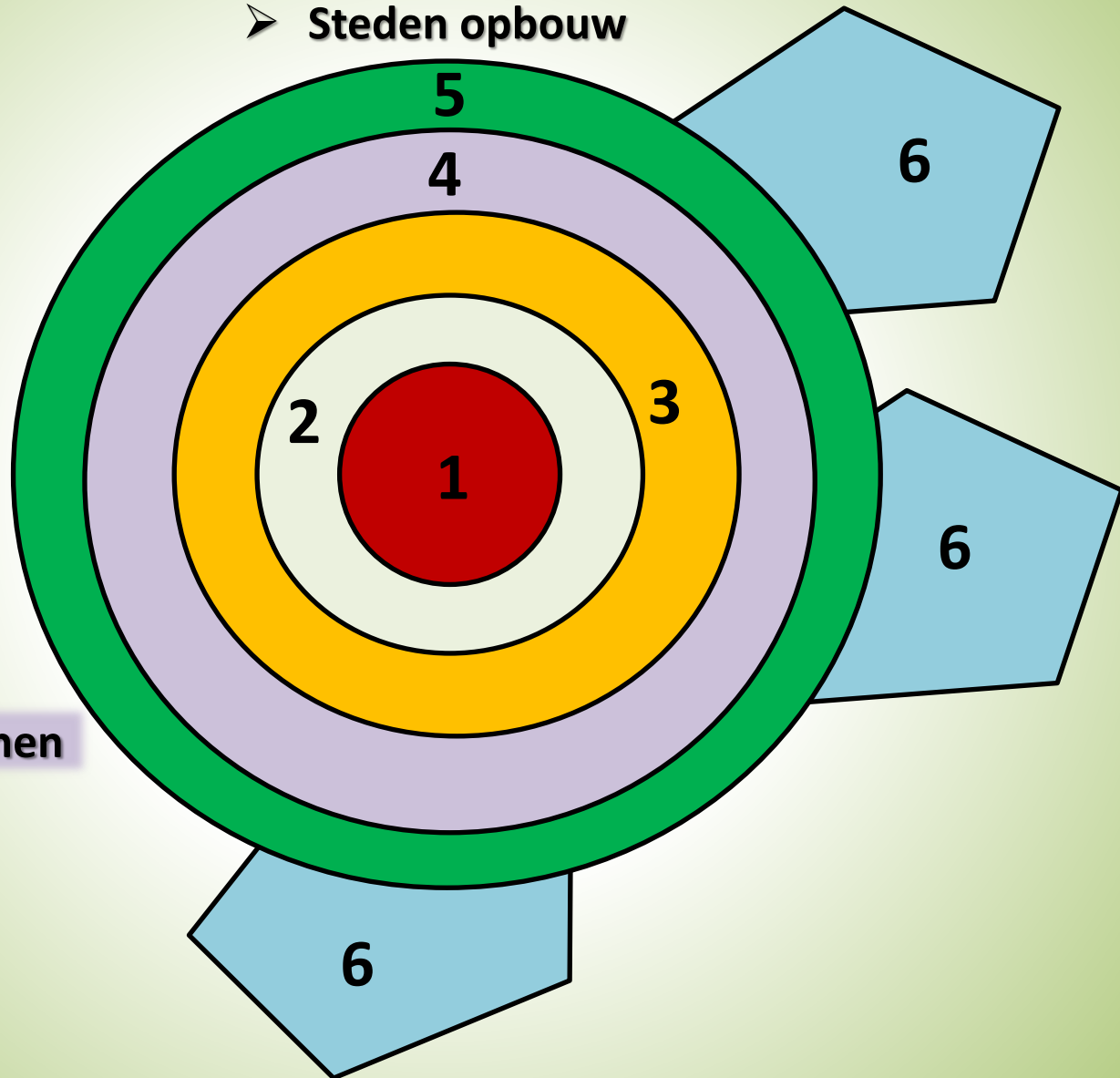
2. stadscentrum

3. woonwijken

4. bedrijventerreinen

5. Flats

6. Buitenwijken



Centrum: het oudste deel

Kleine en nauwe straten



Oude gebouwen



Markt



Stadscentrum: winkels, kantoren, cafés en restaurants



3: woonwijken in de 19^e eeuw



4: bedrijven in de 19^e en 20^e eeuw

Treinstation Groningen



Papierfabriek



Suikerfabriek in Hoogkerk



De Gasunie in Groningen



4: Flats na de tweede wereldoorlog

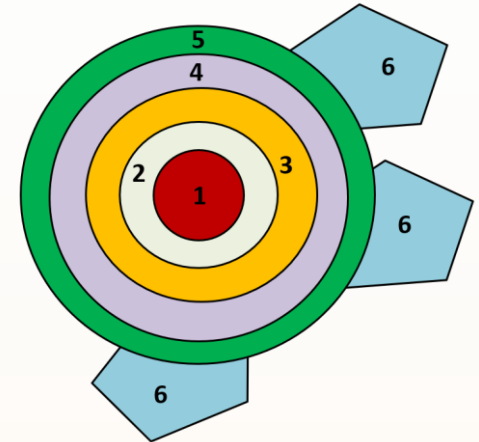


Nieuwbouwwijken na 1970



H 2 § 1: samenvatting

- **Nederzetting** = plaats waar mensen bij elkaar wonen.
 - **Dorp** = kleine nederzetting weinig voorzieningen.
 - **Stad** = grote nederzetting veel voorzieningen.
- Steden ontstaan in de Middeleeuwen
 - Op een **kruising** van handelswegen (landweg / waterweg)
 - Op plekken met veel **ruimte** (bijvoorbeeld in een polder)
 - Altijd **water** in de buurt



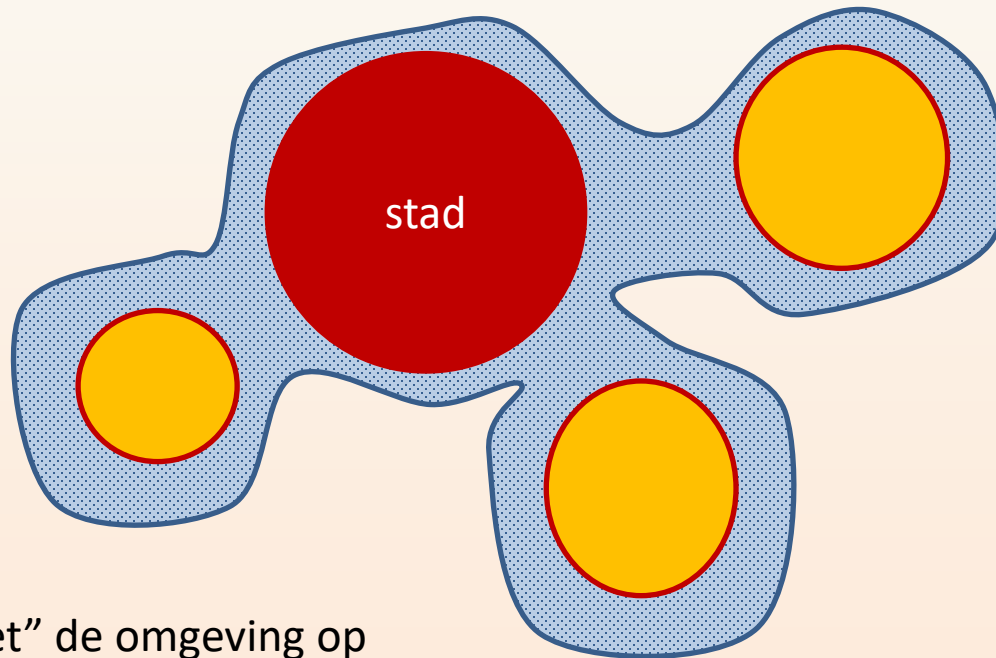
De opbouw van een historische stad

- | | |
|---------------------------------|---------|
| 1. Oude binnenstad | na 1000 |
| 2. Centrum | na 1600 |
| 3. Woonwijken met rijtjeshuizen | na 1900 |
| 4. Bedrijventerreinen | na 1900 |
| 5. Flats | na 1950 |
| 6. Buitenwijken | na 1970 |

Steden in je eigen omgeving

Een stad die vastgroeit aan omringende dorpen en steden:

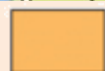
AGGLOMERATIE



De stad “eet” de omgeving op

0 2 4 km
1 : 250.000

De agglomeratie Den Haag



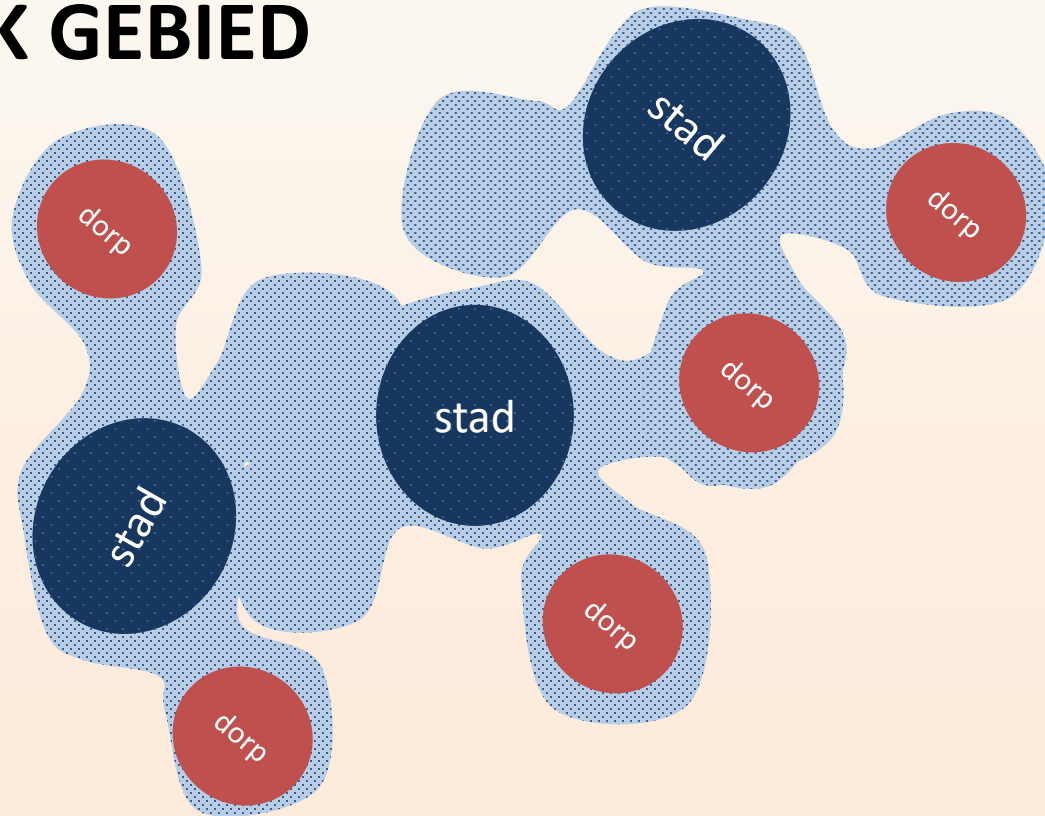
bebouwd gebied



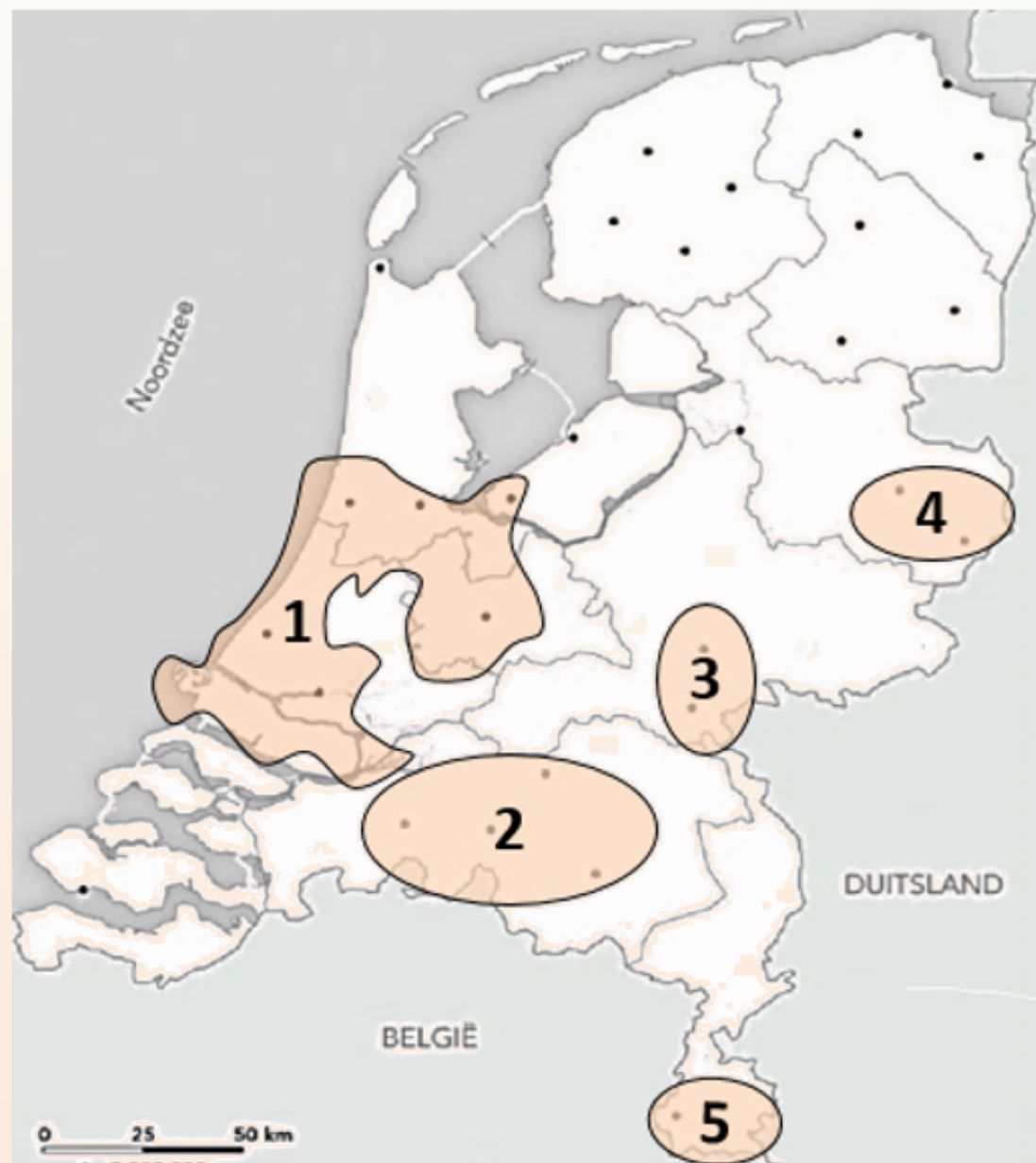
landelijk gebied

Steden in je eigen omgeving

Wanneer **AGGLOMERATIES**
aan elkaar vastgroeien:
STEDELIJK GEBIED

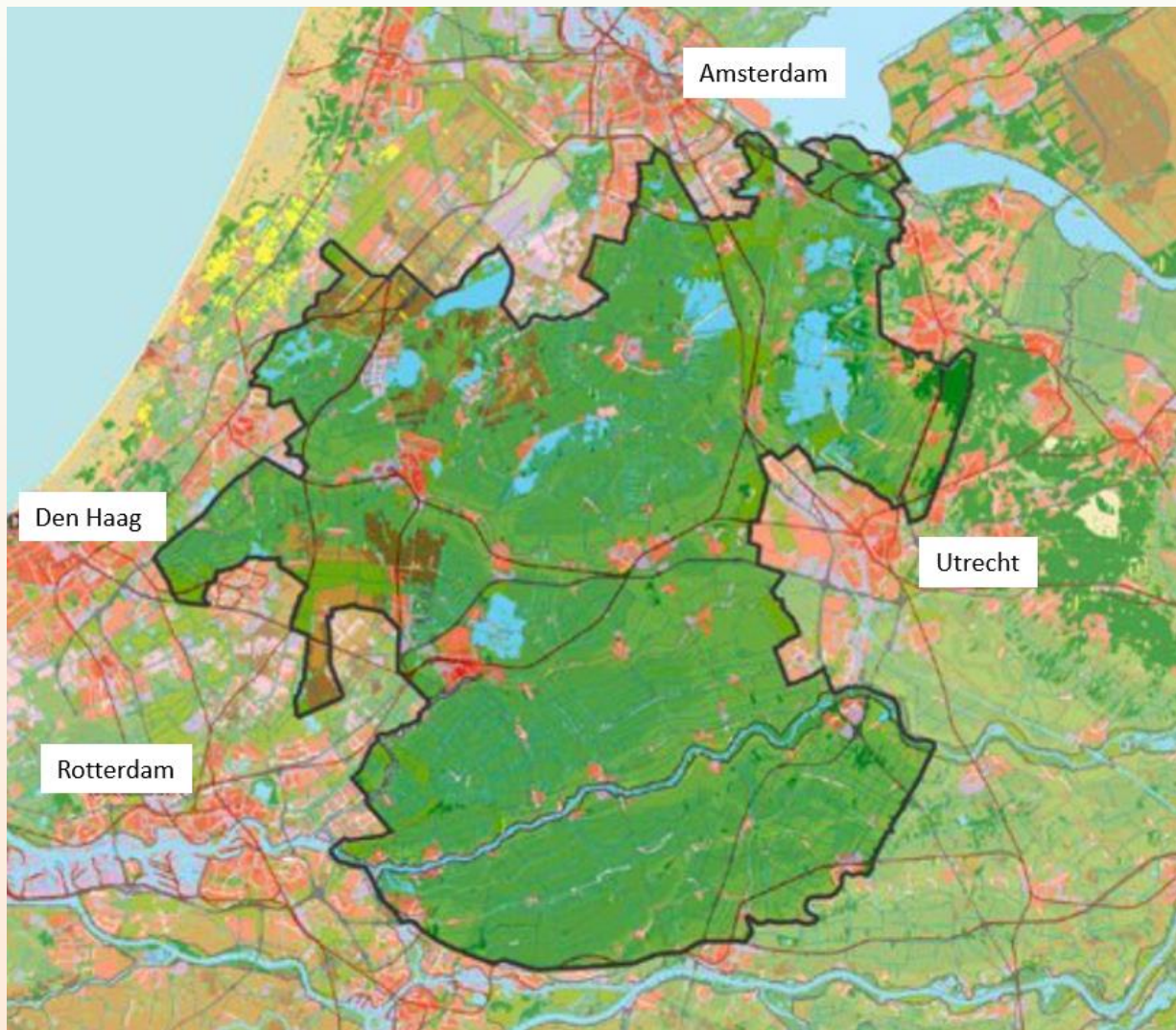


Stedelijke gebieden in Nederland



1. Randstad
 - Amsterdam
 - Rotterdam
 - Den Haag
 - Utrecht
2. Brabantse stedenrij
 - Den Bosch
 - Breda
 - Tilburg
 - Eindhoven
3. Arnhem + Nijmegen
4. Twente
 - Almelo
 - Hengelo
 - Enschede
5. Limburg
 - Maastricht
 - Heerlen
 - Kerkrade

Groene Hart: natuur in de Randstad



Randstad

- Grootste stedelijke gebied van NL
- Groene Hart: natuur in de Randstad
 - Daar mag niet worden gebouwd
 - Natuur moet blijven