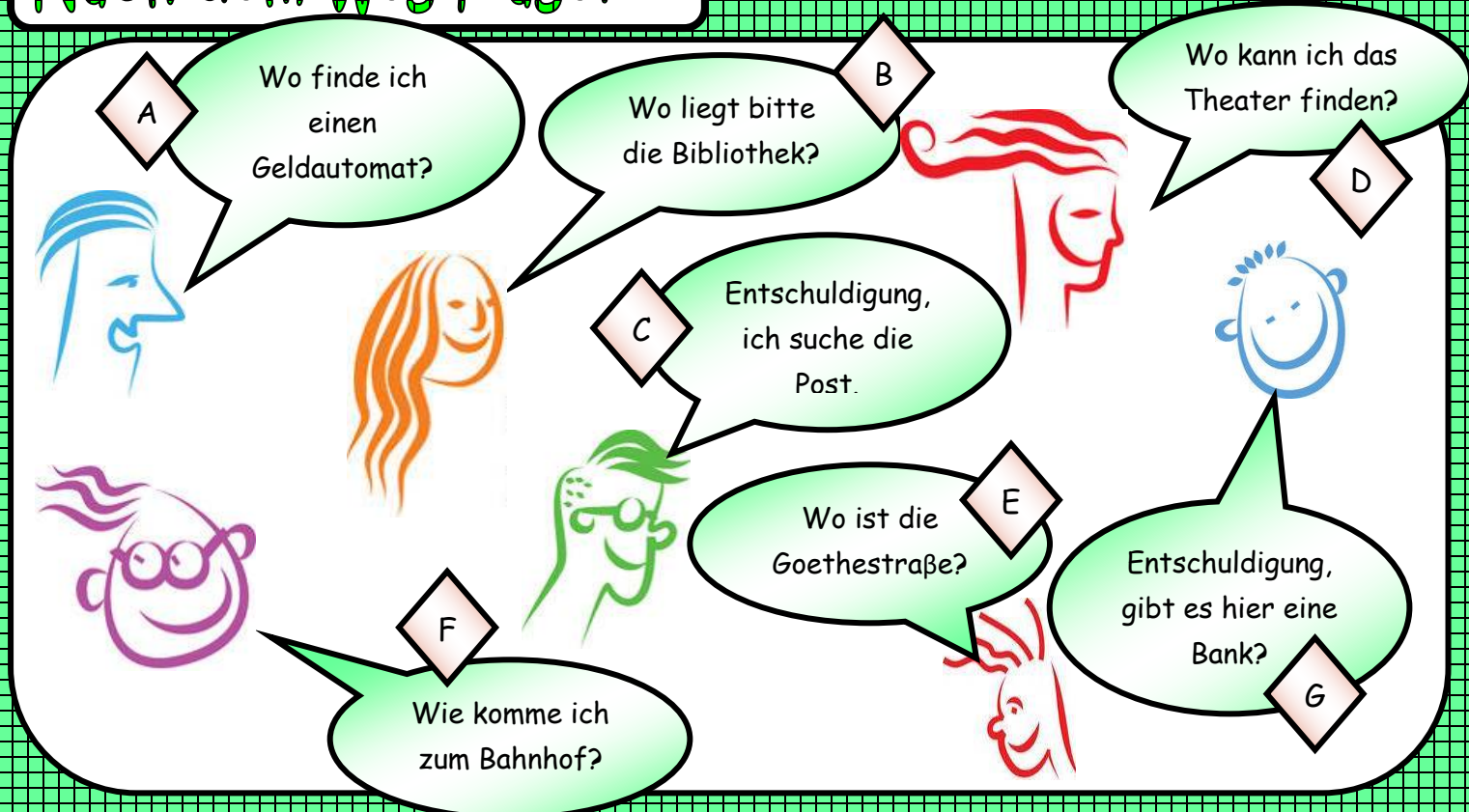


Nach dem Weg fragen...

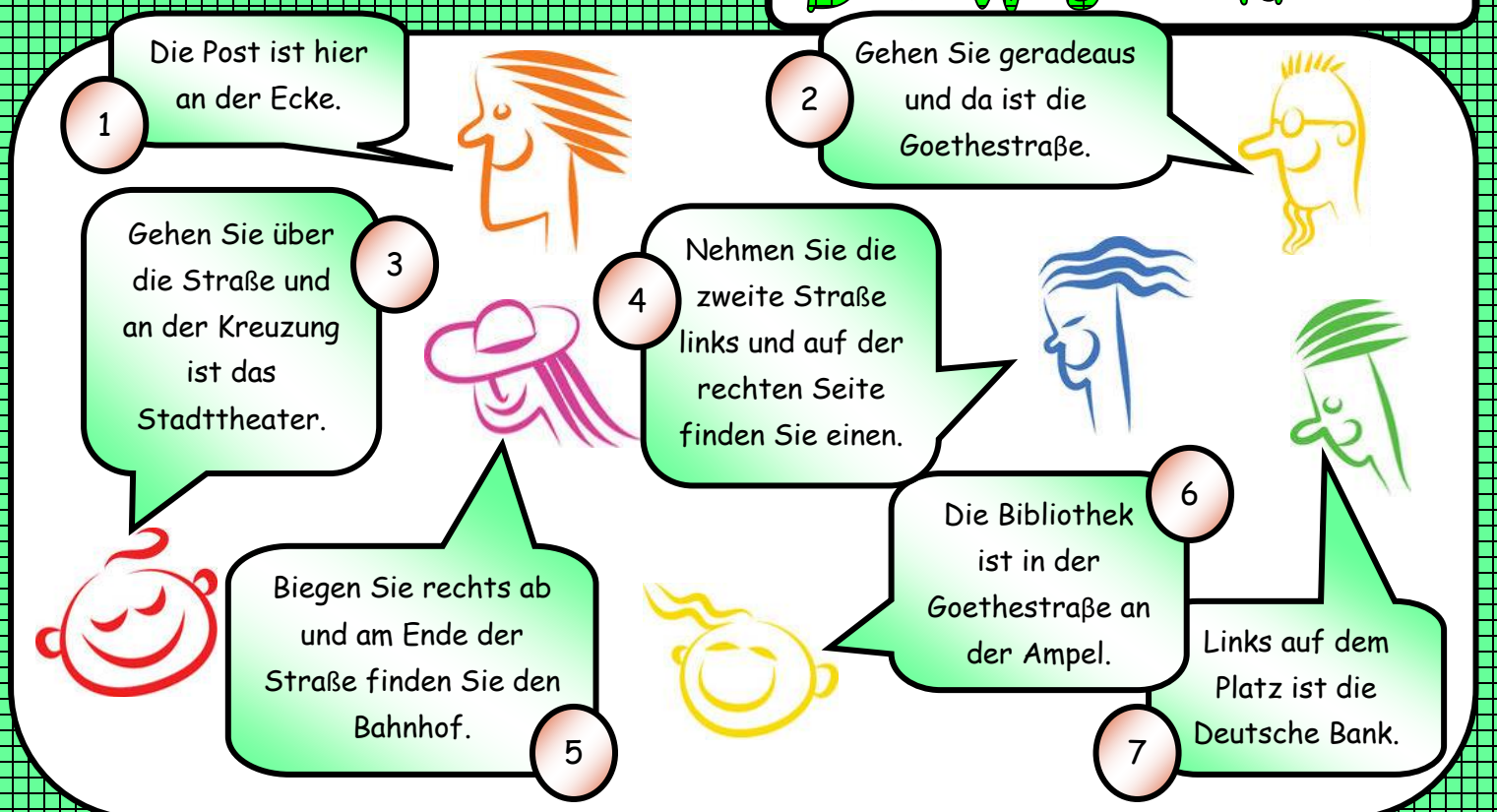


Fülle das Raster aus!

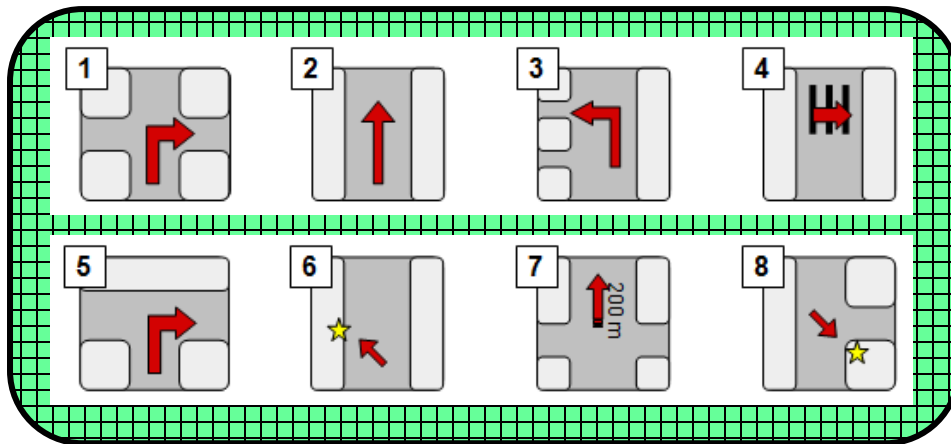
A	B	C	D	E	F	G



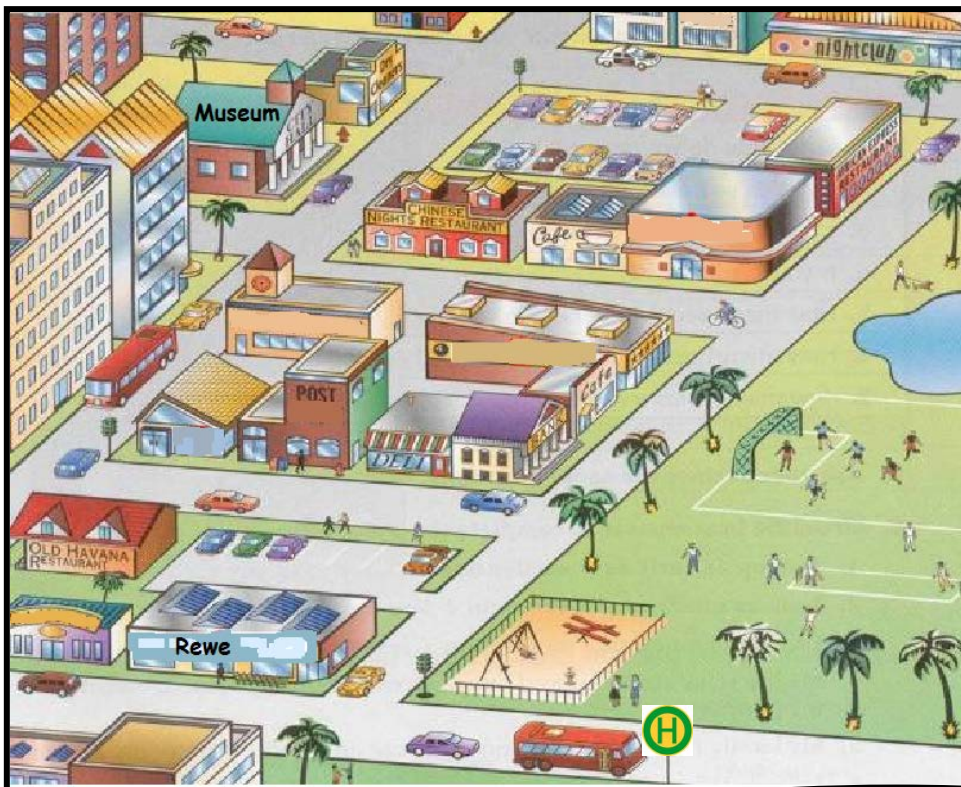
Den Weg erklären...



Finde in den Sätzen die richtigen Ausdrücke



- 1.....
- 2.....
- 3.....
- 4.....
- 5.....
- 6.....
- 7.....
- 8.....



Lies den Dialog und finde, wo Pia ist.



Hallo Pia, ich bin an der Bushaltestelle. Wie komme ich zu dir?



Also Markus, hör zu! Geh erstmals links und nimm die erste Straße rechts. Auf der linken Seite ist ein Parkplatz, geh immer geradeaus weiter. Biege in die zweite Straße links ab und dann wieder in die erste rechts. Auf der linken Seite an der Ecke bin ich! Ich stehe vor dem

Trage die Buchstaben auf das Bild ein.

Neben der Post, an der Ecke, an der Ampel ist ein Blumengeschäft (A). Hinter der Post ist eine Kirche (B) und neben der Kirche ist das Schwimmbad (C). Dem Schwimmbad gegenüber ist die Schule (D) und hinter der Schule ist ein großer Parkplatz (E). Gegenüber dem Spielplatz (F) ist ein Supermarkt (G); neben dem Supermarkt ist eine Bäckerei (H).