

# **Praktische opdracht**

## **Getal en ruimte Hoofdstuk 4**



## Voorbeeld

Is er sprake van broeikaseffect op 28 mei?



Gemaakt door:

.....

## Inhoudsopgave

.....

## Inleiding

.....

## Klimaatverandering

.....

## Het Onderzoek

### Tabel

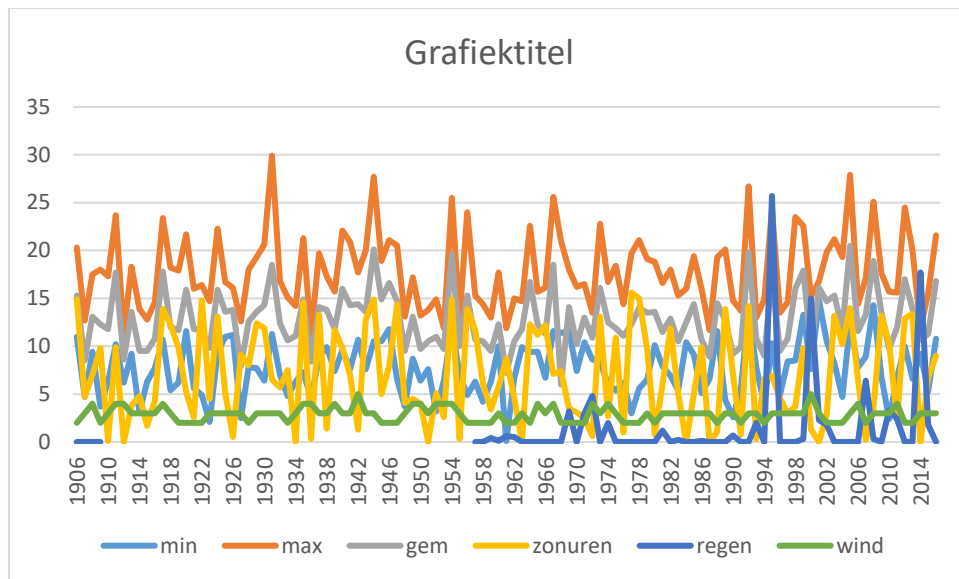
jaar	min	max	gem	zonuren	regen	wind
1906	11	20,3	15,3	14,9	0	2
1907	4,7	12,7	8,5	4,7	0	3
1908	9,4	17,5	13,1	7	0	4
1909	3,7	18	12,3	9,8	0	2
1910	6,3	17,3	11,8	0,1		3
1911	10,2	23,7	17,7	9,9		4
1912	6,2	11,4	8,6	0		4
1913	9,2	18,3	13,6	3,8		3
1914	3,1	13,9	9,5	4,8		3
1915	6,3	12,8	9,5	1,7		3
1916	7,7	14,6	10,8	4,3		3
1917	10,7	23,4	17,8	13,9		4
1918	5,4	18,2	12	12,3		3
1919	6,2	17,9	11,7	9,8		2
1920	11,6	21,7	15,9	5,2		2
1921	5,6	16	11,8	2,6		2
1922	4,9	16,4	11,7	14,8		2
1923	2,1	14,7	9,8	4,5		3
1924	9,3	22,3	15,9	13,1		3
1925	11	16,7	13,6	5,1		3
1926	11,2	16,1	13,8	0,5		3
1927	2,5	12,6	7,9	9,1		3
1928	7,8	18	12,6	8		2
1929	7,7	19,3	13,6	12,4		3
1930	6,4	20,6	14,3	11,9		3
1931	11,3	29,9	18,5	6,5		3

1932	7	16,8	12,4	5,7		3
1933	4,8	15,1	10,6	7,5		2
1934	6,3	14,2	11,1	0		3
1935	7,3	21,3	14,9	14,6		4
1936	4,5	11,2	8,4	0,3		4
1937	8,8	19,7	14,1	13,3		3
1938	9,9	17,3	13,8	1,4		3
1939	7,4	15,7	11,8	11,7		4
1940	9,6	22,1	16	9,8		3
1941	7,6	20,9	14,3	7		3
1942	10,7	17,7	14,4	1,3		5
1943	7,6	20	13,6	12,8		3
1944	10,5	27,7	20,1	14,9		3
1945	10,5	18,9	14,9	5		2
1946	11,8	21,1	16,6	7,9		2
1947	6,5	20,5	14,7	14,4		2
1948	3,7	13,1	9,5	4,1		3
1949	8,7	17,2	13,1	4,5		4
1950	6,4	13,2	9,7	4		4
1951	7,6	13,8	10,5	0		3
1952	3,2	14,9	11	5,1		4
1953	6,4	11,9	9,7	2,6		4
1954	12,2	25,5	19,6	14,9		4
1955	7	12,9	10	0,3		3
1956	4,9	24	15,3	13,9		2
1957	6,3	15,3	10,7	11,7	0	2
1958	4,2	14,4	10,5	6,1	0	2
1959	6,3	13	9,5	3,4	0,4	2
1960	10	17,7	12,3	5,8	0,1	3
1961	0,1	11,9	7,2	8,7	0,6	2
1962	6,7	15	10,5	4,6	0,5	2
1963	9,9	14,7	11,8	0	0	3
1964	9,4	22,6	16,7	12,3	0	2
1965	9,4	15,7	12,3	11,2	0	4
1966	6,7	16,1	11,3	12,2	0	3
1967	11,6	25,6	18,5	7,1	0	4
1968	11,4	21	6	7,4	0	2
1969	11,6	18	14,1	3,5	3,2	2
1970	7,4	16,2	10,2	3,1	0	2
1971	10,4	16,5	13	2,5	3	2
1972	8,6	13,5	10,9	0,6	4,8	4
1973	8,4	22,8	16,1	13,1	0	3
1974	6	16,7	12,5	2,7	2	4
1975	5,4	18,4	11,9	10,9	0	3
1976	6,2	14,4	11,1	1	0	2

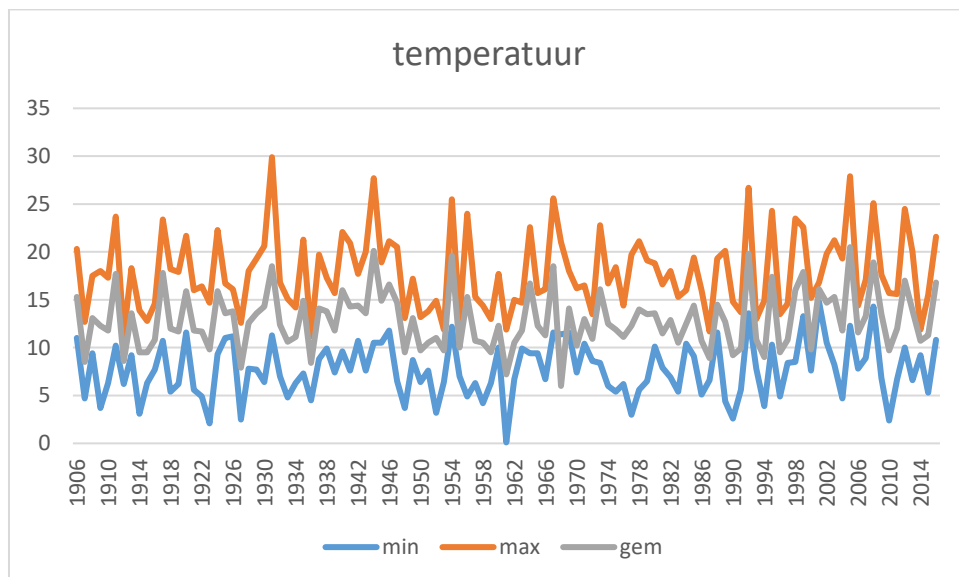
1977	3	19,7	12,3	15,6	0	2
1978	5,6	21,1	14	15	0	2
1979	6,5	19,1	13,5	9,7	0	3
1980	10,1	18,8	13,6	0,8	0	2
1981	7,9	16,6	11,5	6	1,2	3
1982	6,9	18	12,9	11,9	0	3
1983	5,4	15,3	10,5	5,1	0,2	3
1984	10,4	16	12,5	0	0	3
1985	9,1	19,4	14,4	5	0	3
1986	5,1	16	10,7	9,9	0,1	3
1987	6,6	11,7	8,9	0	0	3
1988	11,6	19,3	14,5	1,1	0	2
1989	4,4	20,1	12,7	13,9	0	3
1990	2,6	14,8	9,2	7,1	0,7	3
1991	5,6	13,7	9,9	0,8	0	2
1992	13,6	26,7	19,8	14,2	0	3
1993	7,8	13	10,8	0,3	2	3
1994	3,9	14,9	9	6,6	0	2
1995	10,3	24,3	17,4	6,9	25,7	3
1996	4,9	13,5	9,5	4,6	0	3
1997	8,4	14,6	10,8	3	0	3
1998	8,5	23,5	16	3,7	0	3
1999	13,3	22,6	17,9	9,8	0,3	3
2000	7,6	15,2	9,8	1,3	15	5
2001	14,8	16,8	16,1	0	2,3	3
2002	10,5	19,8	14,7	2,9	1,8	2
2003	8,2	21,2	15,3	13,2	0	2
2004	4,7	19,3	11,8	10,2	0	2
2005	12,3	27,9	20,5	14	0	3
2006	7,8	14,4	11,6	6,4	0	4
2007	8,9	17,1	13,3	0,2	6,4	2
2008	14,3	25,1	18,9	3,5	0,3	3
2009	6,8	17,6	13,5	13,2	0	3
2010	2,4	15,7	9,7	10,3	3,3	3
2011	6,7	15,6	12	2,4	2,4	4
2012	10	24,5	17	12,9	0	2
2013	6,6	20	13,9	13,4	0	2
2014	9,2	11,9	10,7	0	17,7	3
2015	5,3	15,5	11,3	6,7	1,8	3
2016	10,8	21,6	16,8	9	0	3

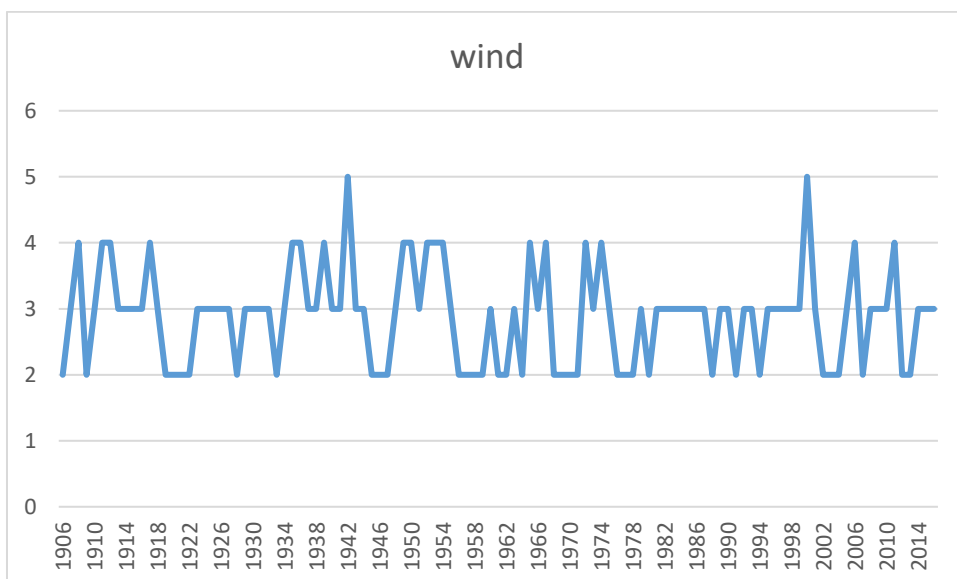
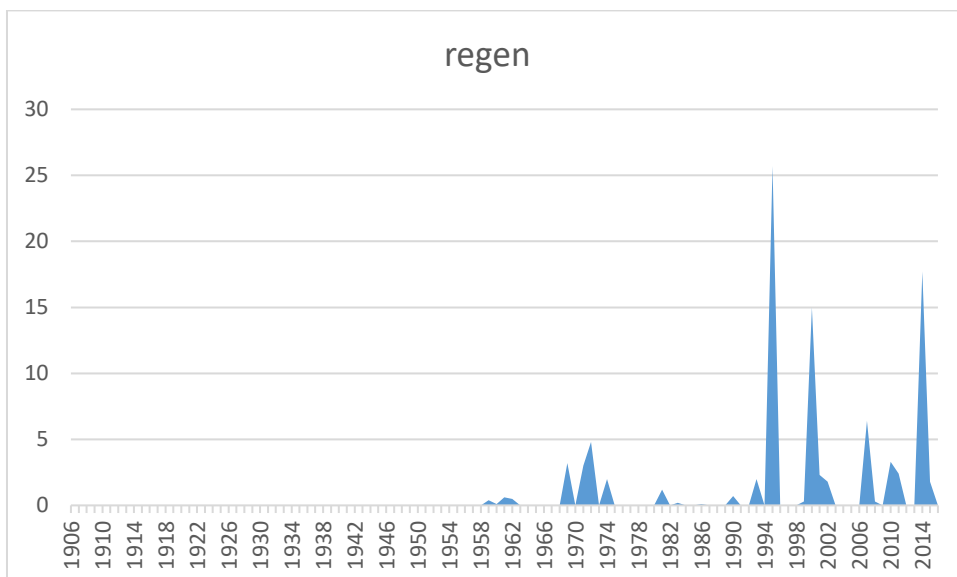
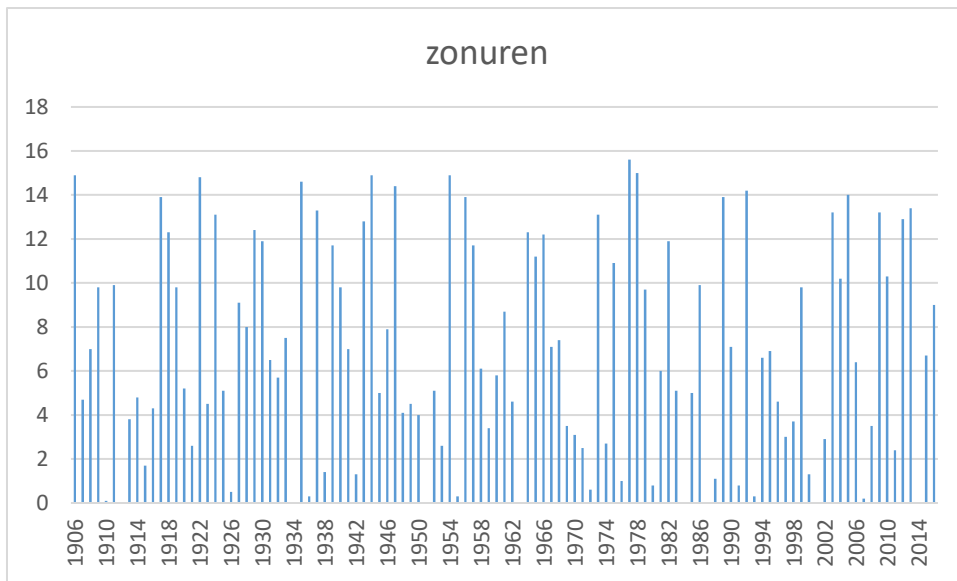


## Grafieken



## Temperatuur:







## **Modus, Mediaan, Gemiddelden**

.....

## **Conclusie**

.....

## **Slotwoord**

.....

## **Bronvermelding**

.....