

The background is a light green gradient with several realistic water droplets of various sizes scattered across the surface. The droplets have highlights and shadows, giving them a three-dimensional appearance.

# Vergroening dak Hotel Central

Karin Rademaker

Februari 2021

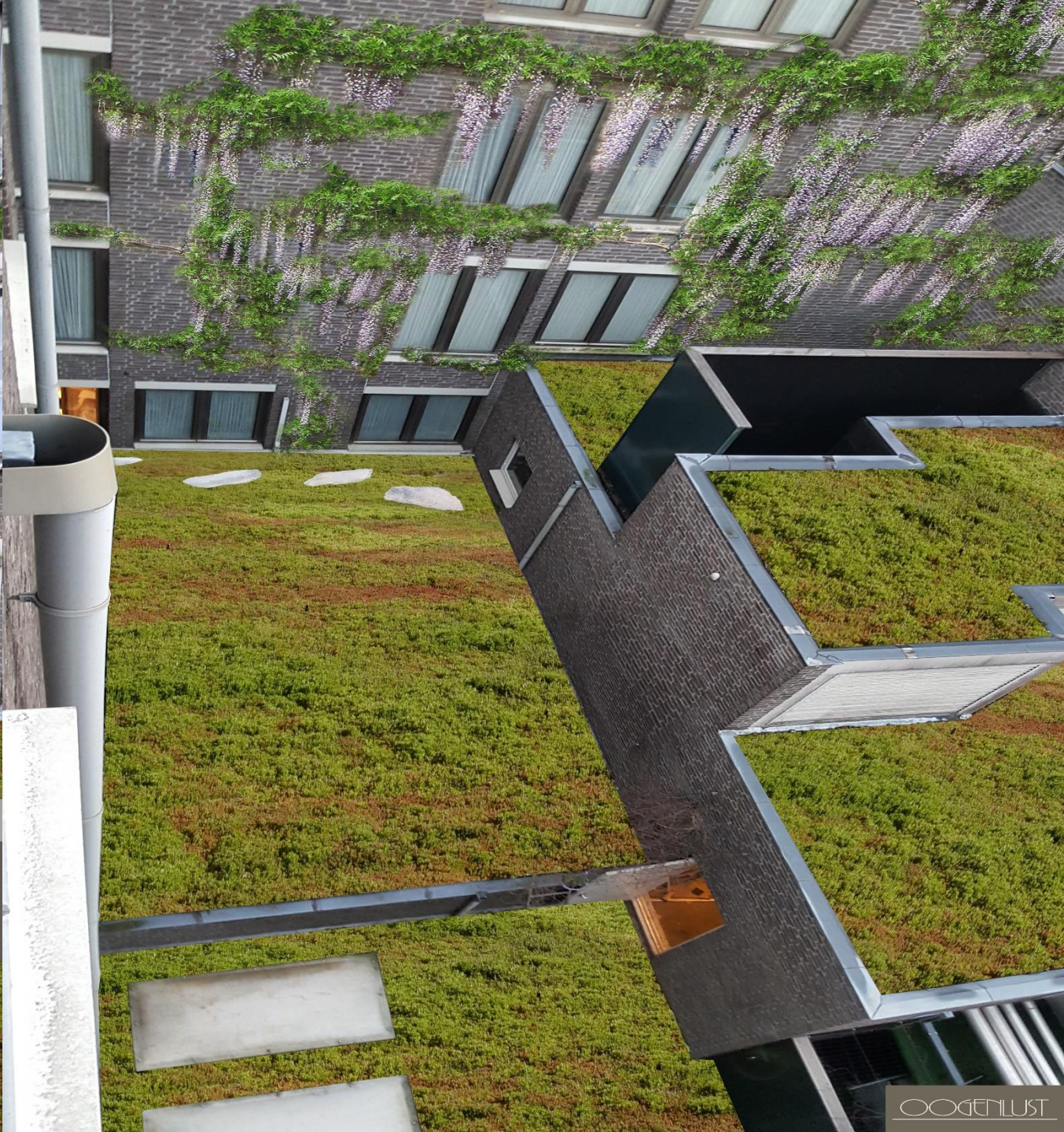




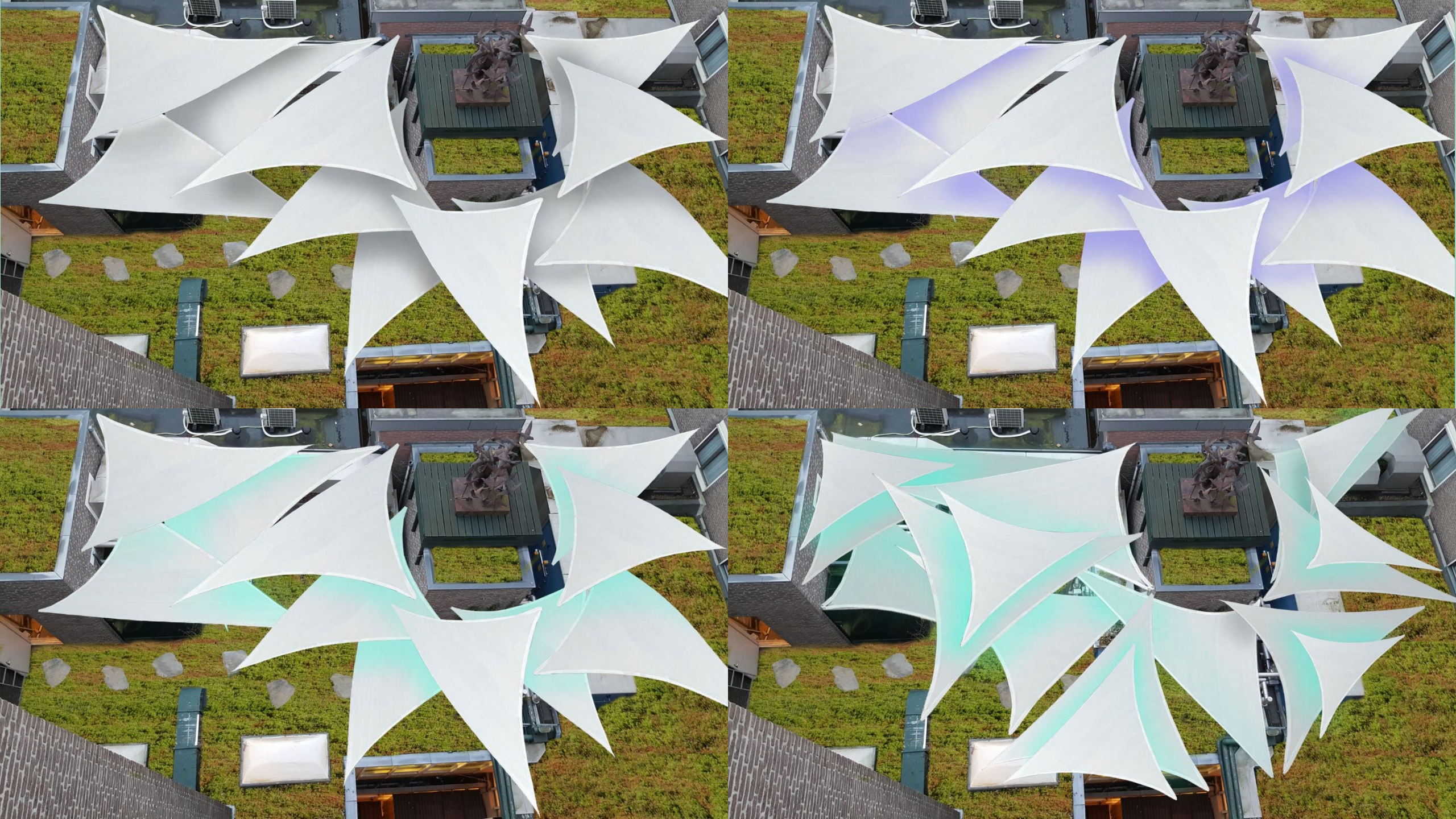




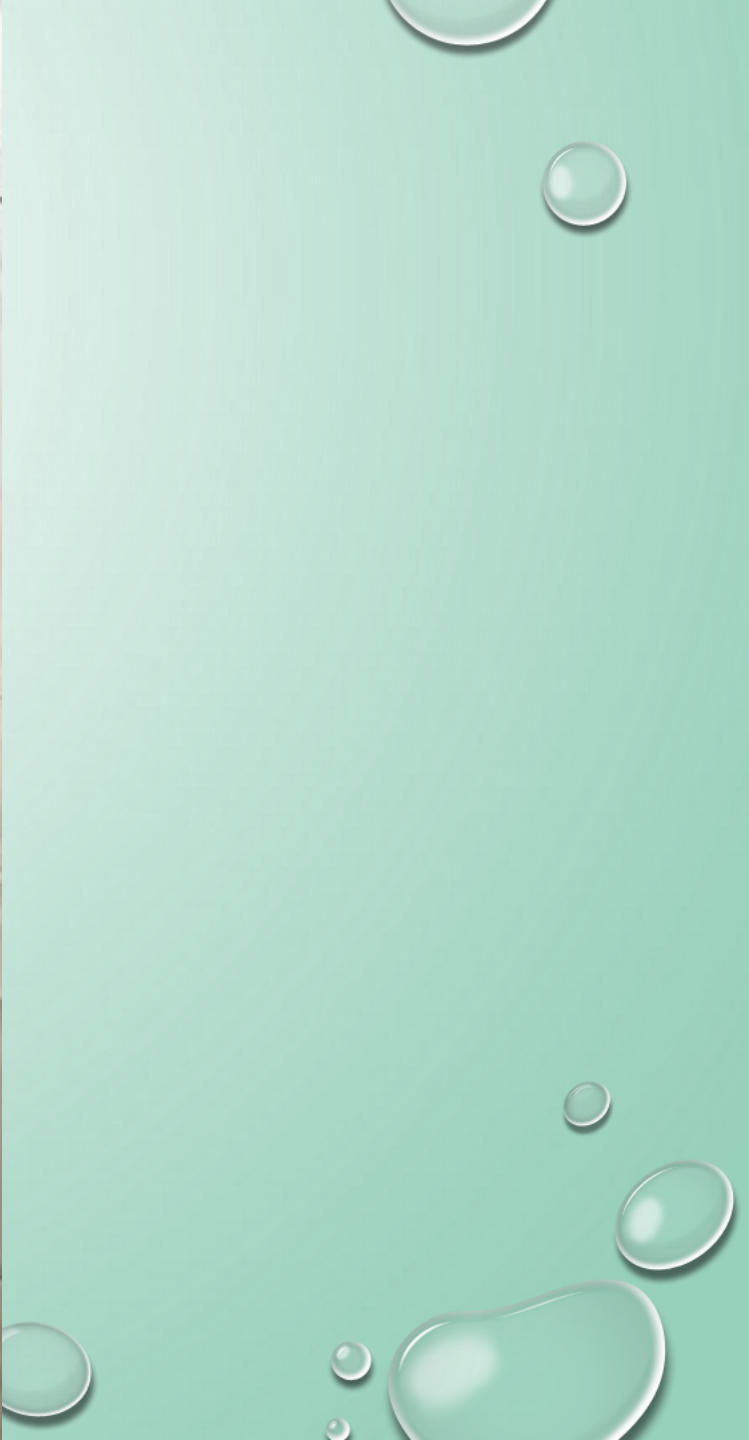








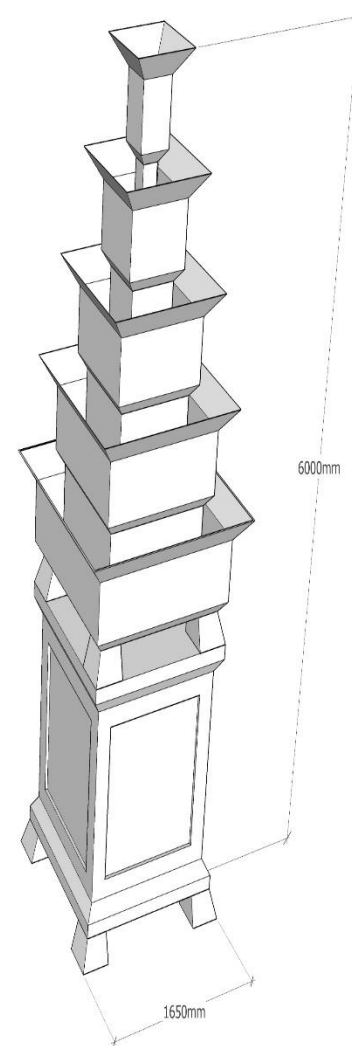
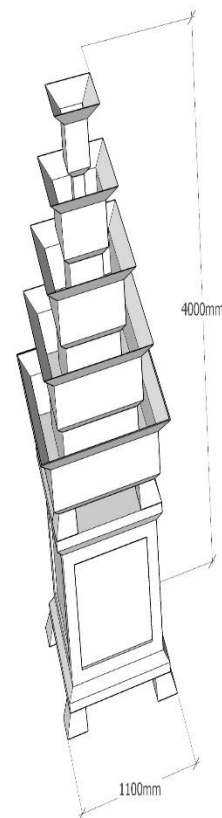












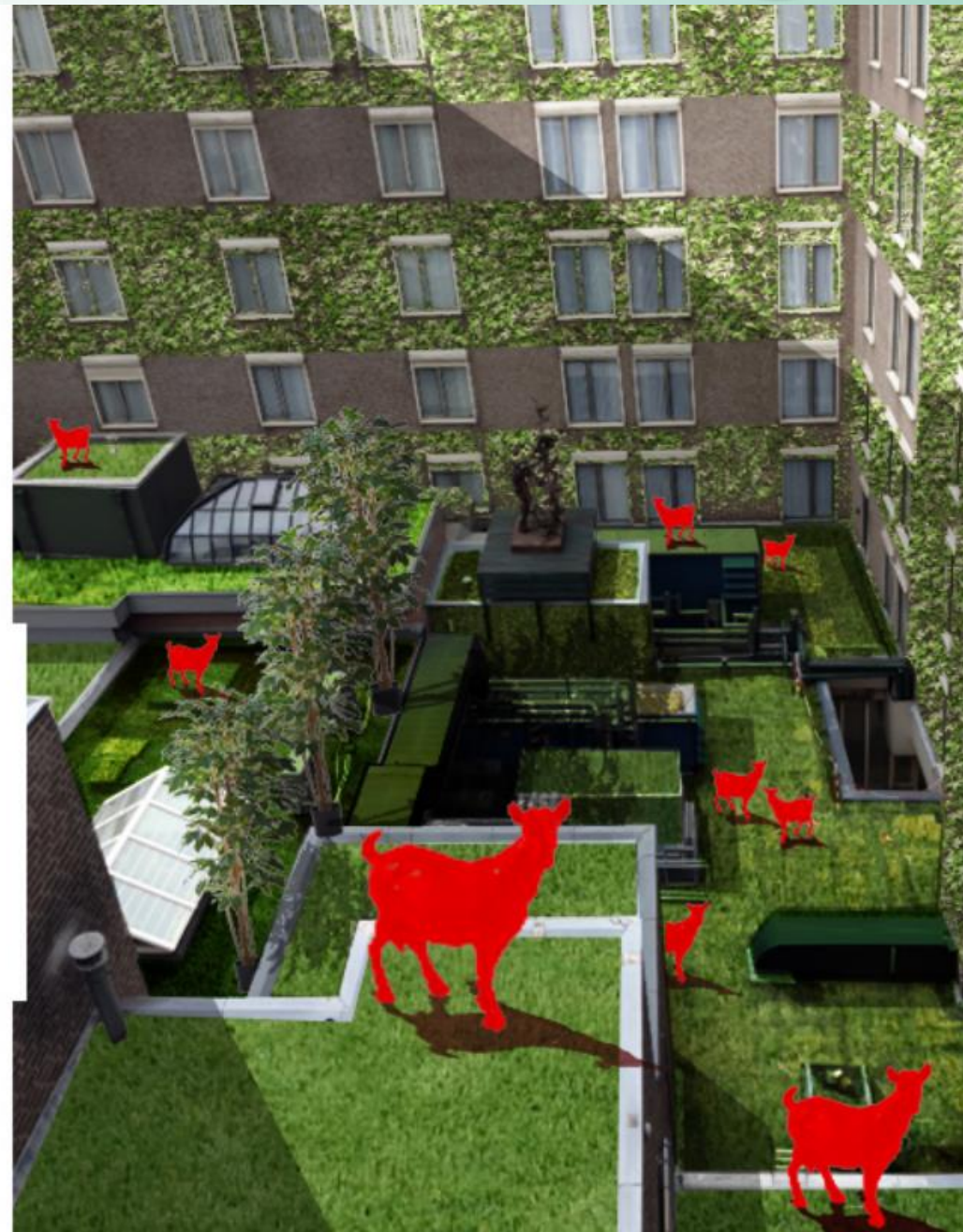






































# VERGROENEN “BINNENTUIN” CENTRAL

- Hoe vergroenen we / geven een BIJZONDER & natuurlijk gevoel met de volgende restricties;
- 1. lage belastbaarheid van het dak, alleen langs de randen
- 2. beperkt budget ( 10.000€)
- 3. beperkte onderhoudsmogelijkheden/” team central heeft geen groene vingers” en geen budget voor maandelijks onderhoud
- 4. het zou mooi zijn iets van verlichting toe te passen zodat het s avonds aantrekkelijk/sprookjesachtig wordt.
- 5. Is een sedum dak mogelijk/ beter dan Royal grass?< qua peuken rapen wel
- 6. Kruidentuin?



# VERGROENEN “BINNENTUIN” CENTRAL

- Wat hebben we inmiddels geleerd;
- 1. blauwe regen geeft heel veel “afval/werk”
- 2. kunstgras van Royal Grass is een goede optie
- 3. in gedeelte bij de ramen leeuwenborgh heerst “warm” klimaat ( olijfbomen? )
- 4. gasten gooien nog steeds regelmatig peuken uit het raam ( de verbouwde kamers met nieuwe kozijnen kunnen alleen nog op kiep open en dat verminderd het probleem)
- 5. begroeiing zoals bij de wolvenhoekgarage schijnt voegen aan te tasten