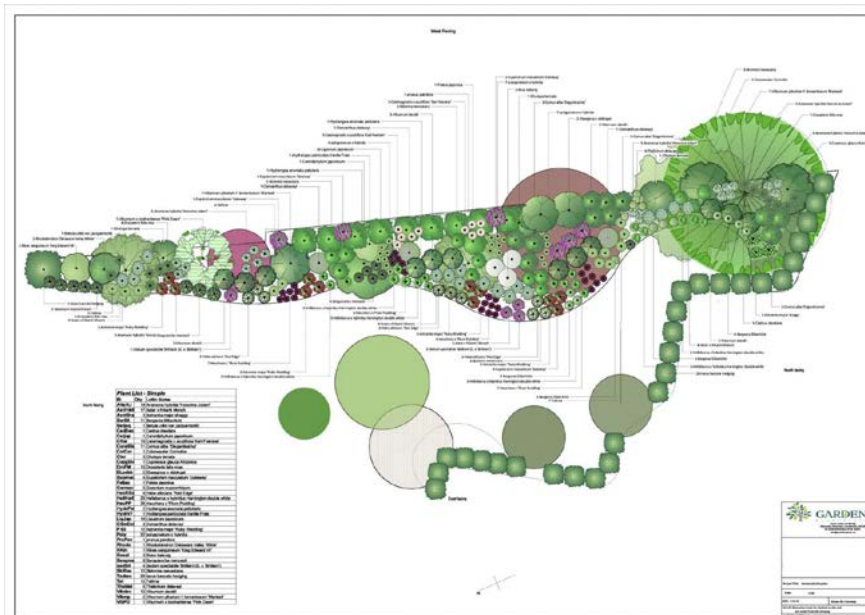


Ontwerp en beplantingsplan



Opleiding: Vakbekwaam hovenier
Crebo: 25455
Cohort: 2019-2020
Periode: periode 9

Kerntaken en werkprocessen

B1-K1 Uitvoeren werkzaamheden ten behoeve van aanleg/inrichting en onderhoud/beheer natuur, grond en water

*B1-K1-W1:
Draagt zorg voor natuur, grond en water*

*B1-K1-W3:
Communiqueert met klanten, gasten, publiek en/of derden*

*B1-K1-W4
Voert voorbereidende en afrondende werkzaamheden rondom aanleg/inrichting en onderhoud/beheer uit*

P4-K1 Uitvoeren en begeleiden aanleg en onderhoud tuinen en/of parken

- Uitvoering:** ☒ **Individueel**
 ☐ **In groepen van 2-4 personen**
- Plaats:** ☒ **Op school**
 ☒ **In de beroepspraktijk**

Beroepssituatie

Voor het aanleggen van een tuin zijn een ontwerp en beplantingsplan noodzakelijk. Om tot een goed ontwerp en beplantingsplan te komen, is het nodig om de tuin en omgeving te inventariseren. Ook is het van belang de wensen van de opdrachtgever in beeld te brengen. Uiteindelijk moeten het definitieve ontwerp en het beplantingsplan in de praktijk uitgevoerd kunnen worden. Voordat de opdrachtgever akkoord gaat, wil hij natuurlijk weten wat de aanleg van de tuin gaat kosten. Daarvoor wordt een calculatie gemaakt bestaande uit een werkbegroting en werkomschrijvende offerte.

Doelen van de opdracht

- Je kunt alle voor het ontwerp en het beplantingsplan relevante informatie en gegevens inventariseren.
- Je kunt een tuin schetsen en ontwerpen.
- Je kunt duurzaamheidsprincipes toepassen bij het ontwerp van een tuin.
- Je kunt een beplantingsplan maken.
- Je kunt een eenvoudige calculatie maken bestaande uit een werkbegroting en een werkomschrijvende offerte.
- Je kunt je producten presenteren aan de opdrachtgever.

Opdracht

Je gaat voor een opdrachtgever een tuinontwerp en beplantingsplan maken. Hiervoor ga je met de opdrachtgever in gesprek om te achterhalen wat hij graag zou willen met de tuin. Je maakt een inventarisatie van de tuin en de omgeving, waarbij je let op uitzicht, inkijk, bezonning, grondsoort, grondwaterpeil, bereikbaarheid, lawaai en dergelijke. Verder meet je de tuin in en maak je een veldschets.

Vervolgens ga je een vlekkenplan maken en maak je meerdere schetsontwerpen. Je bespreekt de door jou uitgekozen schetsontwerpen met de opdrachtgever en daarna maak je een definitief ontwerp. Met een legenda geef je op het ontwerp aan welke materialen je gaat gebruiken.

Na acceptatie van het ontwerp door de opdrachtgever maak je een beplantingsplan. Daarbij ga je uit van het toekomstbeeld van de tuin. Je selecteert alleen die planten die aan de eisen van de opdrachtgever en de mogelijkheden van de tuin voldoen. Je ontwerp en je beplantingsplan, inclusief de tekening waarop de beplanting staat aangegeven, zijn zo opgesteld dat anderen precies begrijpen wat je bedoelt en het in de praktijk uit kunnen voeren.

Je maakt een werkbegroting voor het uitvoeren van het ontwerp en het beplantingsplan. Daarbij maak je een werkomschrijvende offerte. Je ontwerp, beplantingsplan en werkomschrijvende offerte leg je voor aan de opdrachtgever.

Werkwijze

Vorbereiding

1. Ga in overleg met je opdrachtgever over de concrete opdracht gericht op het maken van een ontwerp en een beplantingsplan.
2. Bespreek de wensen van de opdrachtgever en inventariseer de projectlocatie en de omgeving.
 - o Ga in gesprek met de opdrachtgever om zijn wensen te achterhalen. Luister actief, stel vragen, vraag door en trek conclusies.
 - o Stel op basis van de uitkomsten van het gesprek een programma van wensen en eisen op voor zowel het ontwerp van de tuin als de beplanting.
 - o Inventariseer de projectlocatie en de omgeving en maak een veldschets.

Uitvoering

Ontwerpen van een tuin

3. Maak een vlekkenplan.
 - o Geef daarin de zon- en schaduwkanten van de tuin aan en de zichtlijnen.
4. Maak meerdere schetsontwerpen.
 - o Ga uit van de bestaande situatie, het programma van wensen en eisen en het vlekkenplan.
 - o Zoek naar een goede indeling, mooie verhoudingen en een goede maatvoering.
 - o Maak schetsontwerpen die verschillen in ruimteverdeling en vormgeving.
5. Selecteer een aantal schetsontwerpen en bespreek deze met de opdrachtgever om tot een definitief ontwerp te komen.
6. Maak een definitief ontwerp met legenda, tekenhoofd en noordpijl.
 - o Zorg voor een logische overgang van schetsontwerpen tot definitief ontwerp.
7. Presenteer je definitief ontwerp aan de opdrachtgever en geef een schriftelijke en/of mondelinge toelichting bij je plan.

Opstellen beplantingsplan

8. Werk een beplantingsplan uit.
 - o Maak een beplantingstekening met aantallen en plantafstanden.
 - o Stel een plantenbestellijst op.

Opstellen werkbegroting en offerte

9. Maak een werkbegroting voor het uitvoeren van het tuinontwerp en het beplantingsplan.
10. Maak op basis van de werkbegroting een werkschrijvende offerte.

Afronding

11. Verzamel alle ontwikkelde producten en verwerk dat tot één presentatiemap.
12. Presenteer je map aan je opdrachtgever.
13. Pas indien nodig je producten aan en zorg dat je akkoord krijgt voor uitvoering.

Beoordeling

14. Evalueer zelf het resultaat en je manier van werken.
15. Vul met je begeleider het beoordelingsformulier in en vergelijk dat met je eigen evaluatie.

Resultaten	
Voorwaardelijk voor beoordeling	
Presentatiemap	<ul style="list-style-type: none"> - De presentatiemap bevat alle ontwikkelde producten. - De ontwikkelde producten zijn qua spelling foutloos.
Product	Resultaateisen
Inventarisatie t.b.v. ontwerp en beplantingsplan	<ul style="list-style-type: none"> - Het programma van wensen en eisen omvat alle wensen en eisen van de opdrachtgever. - De gegevens van de tuin zijn juist geïnventariseerd. - Er is een veldschets gemaakt waarin de juiste afmetingen zijn weergegeven.
Schetsontwerpen	<ul style="list-style-type: none"> - In het vlekkenplan zijn de zon- en schaduwkanten en de zichtlijnen juist weergegeven. - De schetsontwerpen zijn gebaseerd op: <ul style="list-style-type: none"> o de gegevens van de tuin, o het programma van wensen en eisen, o het vlekkenplan. - Er is sprake van een goede indeling, mooie verhoudingen en een goede maatvoering. - Er is een juiste keuze van schetsontwerpen gemaakt die verschillen in ruimteverdeling en vormgeving. - Je bent in staat om de schetsontwerpen toe te lichten en gemaakte keuzes te onderbouwen.
Definitief ontwerp	<ul style="list-style-type: none"> - Het definitief ontwerp is gebaseerd op de schetsontwerpen en eventuele opmerkingen van de opdrachtgever zijn verwerkt. - Het definitief ontwerp bevat een duidelijke legenda, een tekenhoofd en een noordpijl. - Je bent in staat om het definitief ontwerp toe te lichten en gemaakte keuzes te onderbouwen.
Beplantingsplan	<ul style="list-style-type: none"> - De beplantingstekening is gebaseerd op: <ul style="list-style-type: none"> o de gegevens van de tuin, o het programma van wensen en eisen, o het vlekkenplan. - De beplantingstekening bevat de juiste aantallen en er is rekening gehouden met de juiste plantafstanden. - Op de plantenbestellijst staan de juiste plantennamen, aantallen en prijzen.
Werkbegroting	<ul style="list-style-type: none"> - De werkbegroting is realistisch, volledig en op de juiste wijze opgesteld.
Werkomschrijvende offerte	<ul style="list-style-type: none"> - De werkomschrijvende offerte is volledig en op correcte wijze opgesteld. - De offerte is gespecificeerd volgens de eisen van de VHG.
Proces	Resultaateisen
Communicatie	<ul style="list-style-type: none"> - Je hebt de opdrachtgever op correcte wijze te woord gestaan en zijn vragen beantwoord. - Je hebt actief geluisterd, vragen gesteld, doorgevraagd en conclusies getrokken. - Je hebt informatie op een begrijpelijke en correcte manier uitgelegd aan de opdrachtgever. - Je beschikt over voldoende vakkennis om vragen van de opdrachtgever te beantwoorden.

Hulpmiddelen en bronnen

Hulpmiddelen:

Sjabloon:

- Inventarisatielijst
- Plantenbestellijst
- Werkbegroting
- Werkomschrijvende offerte

Programma (niet verplicht):

- AutoCAD
- SketchUp
- PowerPoint
- Prezi