

PLAGEN EN ZIEKTEN

BOOMTEELT
2018-2019

AARDRUPS

- Veroorzaker rupsen.
- Diverse gewassen, veel waardplanten.
- Ronde gaten in zowel onder als bovengrondse blad- en stengeldelen. Verminderde kwaliteit.



BACTERIEVUUR

- Veroorzaker: bacterie
- Welke gewassen: meidoorn, vuurdoorn, lijsterbes
- Verwelking en verdroging jonge scheuten, afsterven takken bacterieslijm op bladstelen en scheuten.



BEUKENBLADLUIS

- Veroorzaker: insect
wollige blauwwitte luizen
- Beuken (monofaag) zitten
vooral aan de onderkant
van het blad.
- Schadebeeld: gekrulde,
misvormde bladeren, groei
blijft achter, sierwaarde weg.



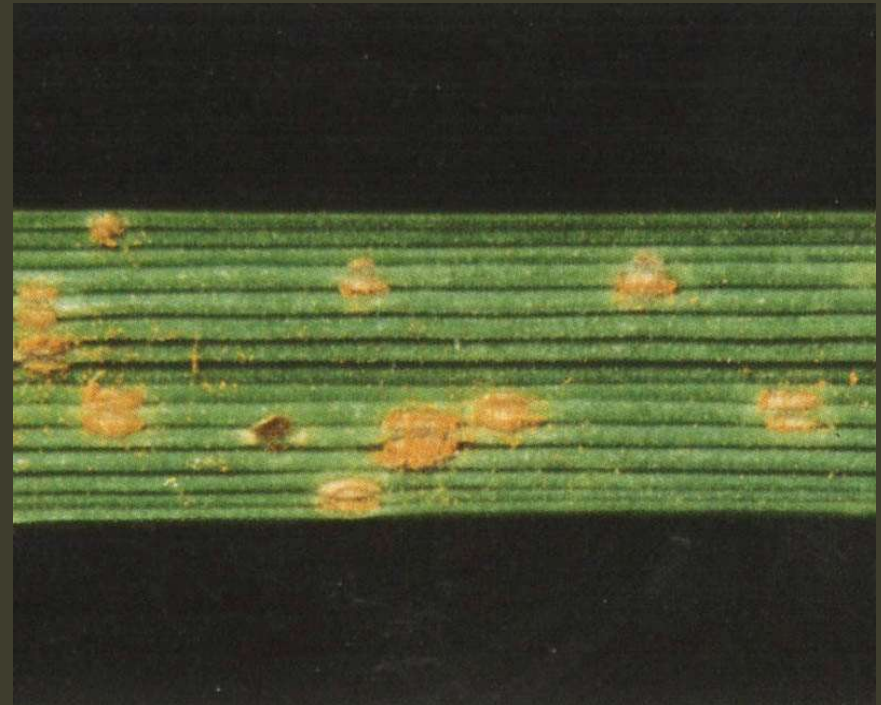
BLADLUIZEN

- Veroorzaker is insect.
- Diverse gewassen.
- Zwarte bonenluis veroorzaakt vooral zuigschade.
Groene perzikluis is vooral schadelijk omdat hij virussen overbrengt.



BRUINE ROEST

- Veroorzaker is schimmel.
- Tarwe, rogge, gras
- Warmteminnend
- Geel worden gewas, opbrengstderving.



BUXUSBLADVLO

- Veroorzaker is bladvlo.
Groene of zwarte larven b
bedekt met wasdraadje.
- Gewas: Buxus
- Scheiden honingdauw af.



BUXUSTAKSTERFTE

- Veroorzaker: de schimmel *Cylindrocladium buxicola*
- Aangetaste planten laten veel blad vallen
- Lange, zwartgerekte vlekken op de twijgen



DOPLUIS

- Veroorzaker: licht- tot donkerbruine luis met een bolvormig schild, vast.
- Gewassen: Ilex, Taxus, Hydrangea en meer.
- Verkleuringen, groeiremming, bladval.
- Produceren veel honingdauw, hierop groeit de roetdauwschimmel, plakkerig gewas.



ECHTE MEELDAUW

- Veroorzaker: schimmel
- Gewassen: Rosa, Quercus
- Boven- en onderzijde bedekt met grijswit, afwrijfbaar schimmelpuis. Gele vlekken.
Misvorming, groeiremming



ELZENHAANTJE

- Veroorzaker: larve en kever.
- Alnus, Populus
- Larve: venstervreterij, kever vreet gaatjes.



EMELTEN

- Veroorzaker is de larve van de langpootmug.
- Diverse gewassen, houtachtige, en gescheurd grasland.
- Bij grote aantallen kunnen kale plekken in het gras komen, en bij een gewas wat op gescheurd grasland geteeld wordt, kunnen de kiemplantjes worden aangevreten.



ENGERLING

- Veroorzaker is de larve van de meikever.
- Diverse gewassen waaronder gras, vaste planten, jonge heesters en boompjes.
- Bij grote aantallen sterven de wortels en komen de zoden los te liggen.



GELE ROEST

- Veroorzaker: schimmel
- Koelweerschimmel
- Komt voor op granen en grasse
- Gele sporenhoopjes, vervroegd afsterven gewas.



GRAUWE SCHIMMEL

- Veroorzaker: schimmel Botrytis
- Diverse gewassen
- Grijs schimmelpuis, verstuijt afsterving, bladval



JAPANSE VLIEG

- Veroorzaker: larve en vlieg
- Rhododendron, Azalea, Pieris
- Zuigschade, bovenkant geel, bladval



VRUCHTBOOMKANKER

- Veroorzaker: schimmel
 - Malus, Pyrus, Sorbus
 - Ingezonden plekken op takken en twijgen, donkere verkleuring, weefselsterfte, woekering
- Bij aantasting stam kan de wond zo groot worden dat de boom sterft.



KASTANJEBLOEDINGSZIEKTE

- Veroorzaker: bacterie
- *Castanea hippocastanum*
- Uittreden bruine stroperige vloeistof uit de stam. Hieronder rot, bast sterft af.



KROONROEST

- Veroorzaker: schimmel
- Engels raaigras, *Rhamnus frangula*
- Stipjes en afgestorven plekjes op gras, toppen en jonge bladeren worden aangetast bij *Rhamnus*.



MENIEZWAM

- Veroorzaker: schimmel
- Aesculus, Acer, Fagus, Sorbus, Ulmus
- Groeien verzwakt weefsel binnen, tast bast aan.



MINEERVlieg

- Veroorzaker is de larve van de mineervlieg.

- Veel waardplanten (polyfaag)

De larven beginnen direct als ze uit het ei zijn gekomen met eten. Ze graven gangetjes in het blad die breder worden als de larve groeit.



PYTHIUM (VOET- EN WORTELROT)

- Veroorzaker: schimmel
- Diverse gewassen
- Wortels verslijmen, rot, hele wortelstelsel kan dood gaan, rotte plek aan de stengelvoet. Plant blijft achter in groei, verwelkt.



RATTENKEUTELZIEKTE

- Veroorzaker: schimmel
- Koolgewassen
- Planten worden geel, bij openmaken stengel zie je grijs schimmelpuis en de vruchtlichaampjes.



© 2008 NC State University

RITNAALD

- Veroorzaker is de larve van de kniptor.
- Voorkeur grasland en klaverpercelen, diverse gewassen.
- De ontwikkeling van ei tot volwassen insect kan 5 jaar duren.

Ritnaalden vreten plantenwortels, daardoor kunnen kiemplantjes wegvallen



SCHILDLUIS

- Veroorzaker : luis
- Potplanten
- Schild kan worden opgetild en dan zie je het insect.
- Prikken en zuigen, je krijgt verkleurde plekken. Afsterving bladeren, misvormingen, groeiremming.



SCLEROTIËNROT OF RATTENKEUTELZIEKTE

- Veroorzaker : schimmel
- Aardappel, maar diverse waardplanten.
- Lesies (plekken) in de bladoksels vergeling, omknakken op de plaats van de lesies. Sclerotiën aan binnen- en buitenzijde.



SLAKKEN

- Veroorzaker is de slak
- Diverse gewassen.
- Slakken vreten bij voorkeur jonge scheuten en bladeren. Volledig kaal vreten van de planten: 's nachts



STERROETDAUW

- Oorzaak: schimmel
- Rosa, Prunus
- Donkere, zwart tot paarse vlekken, blad wordt geel en valt af.



TAXUSKEVER

- Veroorzaker: larve en kever
- Diverse gewassen, potplanten, houtige gewassen, vaste planten
- Hapvreterij van de kever, vreterij aan de bast van de larve. Sapstroom onderbroken. Ook secundaire ziekten.



TRIPS

- Veroorzakers zijn zowel de larve als de volwassen trips.
- Diverse gewassen waaronder uien, lelie, Iris, hyacint.
- in uien ontstaan grijs-zilverachtige vlekjes op de bladeren.



© Praktijkonderzoek Plant & Omgeving, Wageningen UR

FALSE MEALDOW

- Veroorzaker: schimmel
- Diverse houtachtige en kruidachtige gewassen
- Schimmelpluis aan de onderkant. Aan de bovenkant vlekken. Aangetaste bladeren vallen af.



VERTICILLIUM (VERWELKINGSZIEKTE)

- Veroorzaker: schimmel
- Acer, Aesculus, Catalpa, Cotinus, grootbloemige Clematis
- Bladeren verwelken, takken sterven plotseling af. Lager in de takken is een ringvormige verkleuring te zien.



WORTELKNOBBELAATJES

- Veroorzaker zijn kleurloze, bijna niet zichtbare wormpjes.
- Diverse gewassen
- Ondergronds, wortels hebben verdikkingen. Lichte bladkleur (lijkt op gebreksverschijnselen), uiteindelijk sterft de plant.

