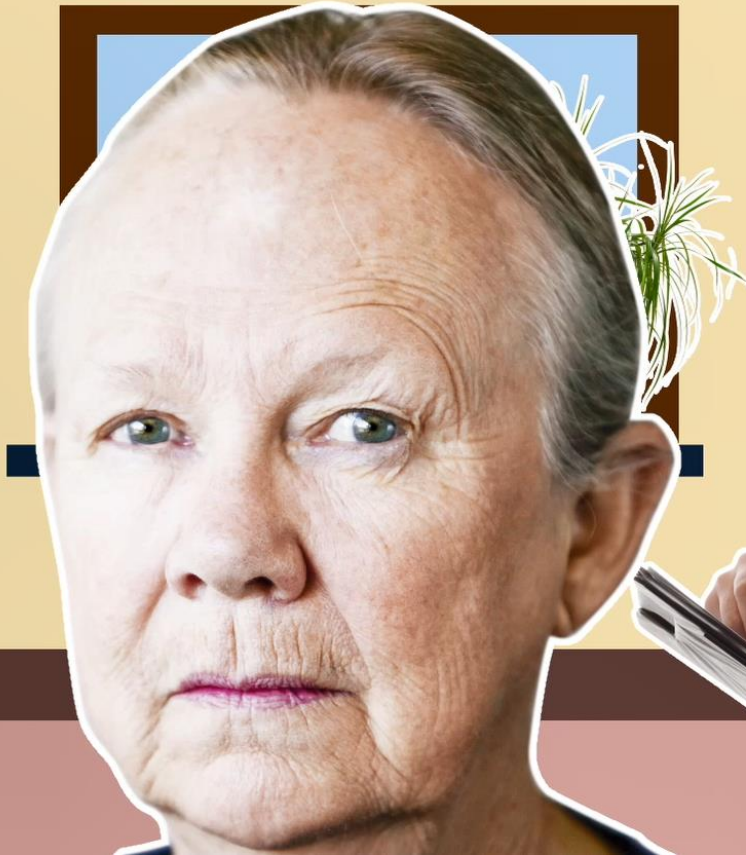


PAIC in de praktijk

Henriëtte van der Kloet
Naomi Rasing



Probleem-
gedrag

Medicatie-
veiligheid

Zorgrelaties

Pijn en
comorbiditeit

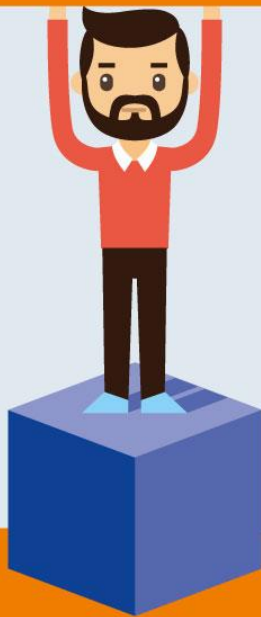
Eerstelijns
ouderenzorg



UNO - UMCG



Wetenschappelijk
onderzoek



Database
Dementie



Blijven
leren



Cliënt-
participatie



Wat is de prevalentie van pijn bij mensen die in het verpleeghuis wonen?



- Ruim tweederde van bewoners verpleeghuis heeft pijn (Boerlage et al, 2007;2008)
- Chronische pijn is zeer frequent voorkomend probleem (25-80%) (Basler et al, 2003; Ferrell et al, 1990; Jakobsson et al, 2004; Onder et al, 2005, 2006)

Oorzaken pijn



Universitair Netwerk Ouderenzorg - UMCG



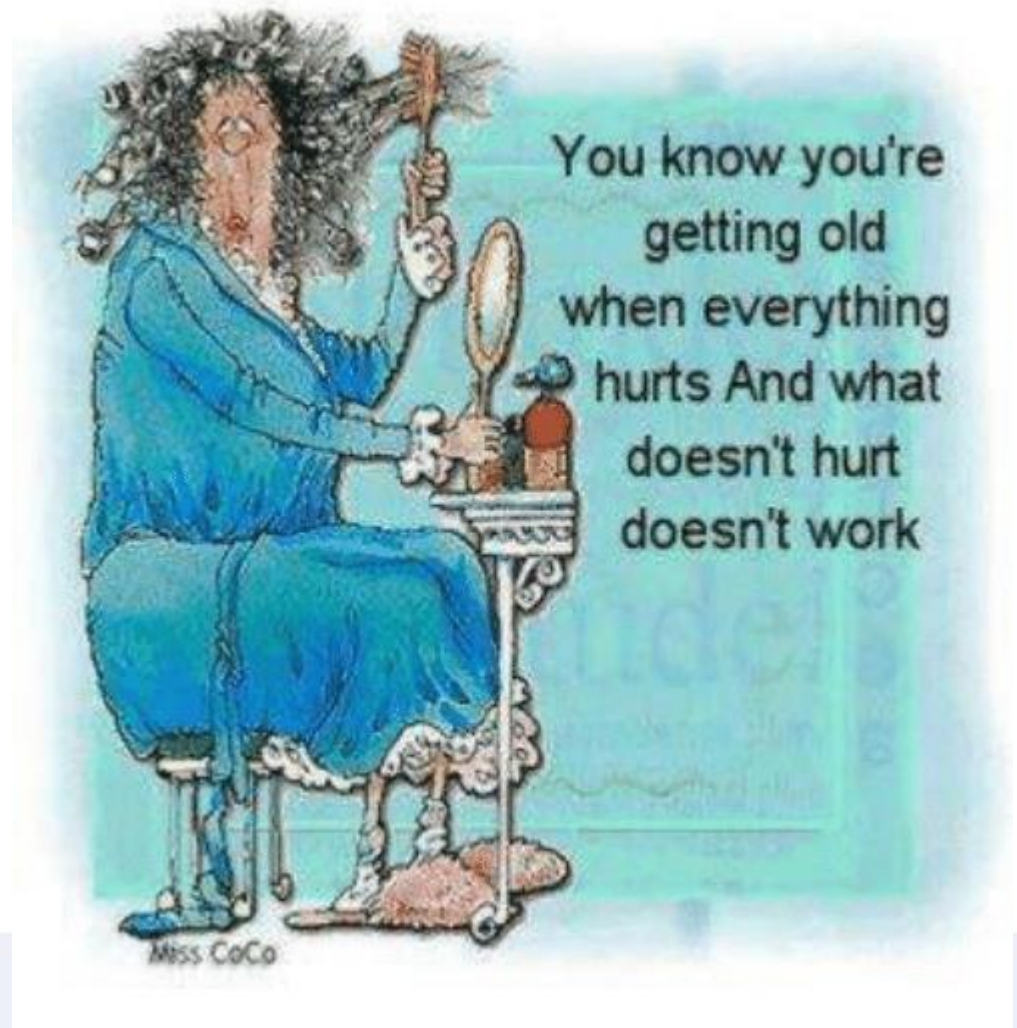
20% geen pijn medicatie
58% onvoldoende

Boerlage et al, 2008



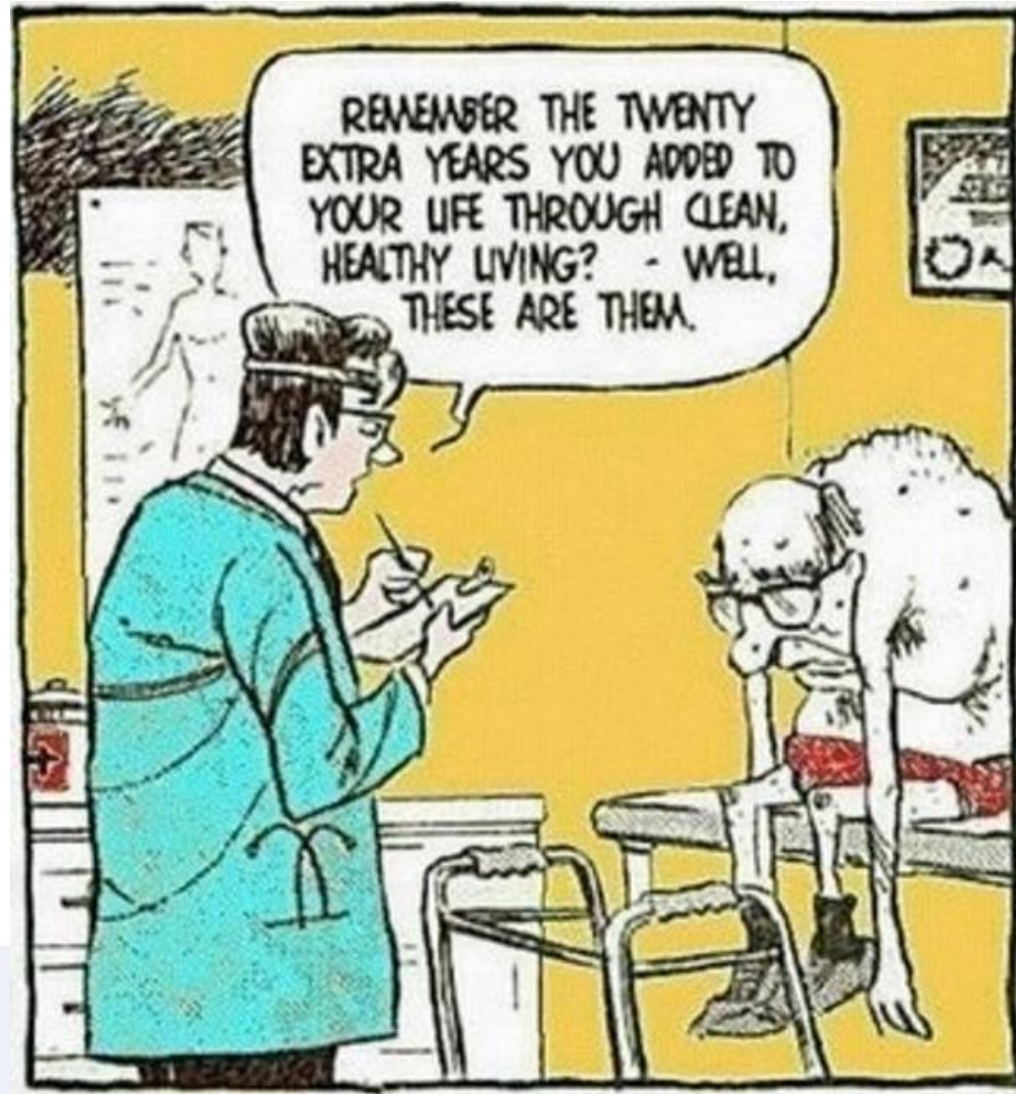
Universitair Netwerk Ouderenzorg - UMCG

Ageism



Universitair Netwerk Ouderenzorg - UMCG

Invloed zorgverleners op beleving van pijn door ouderen



Universitair Netwerk Ouderenzorg - UMCG



Universitair Netwerk Ouderenzorg - UMCG

Dementie



Meer pijn



Moeite om pijn
aan te geven



“35 demente patiënten en 46 controle patiënten kregen een elektrische stimulus.

Mensen met dementie vonden de stimuli even pijnlijk als de controles, maar het vermogen om dit te rapporteren was wel sterk verminderd.

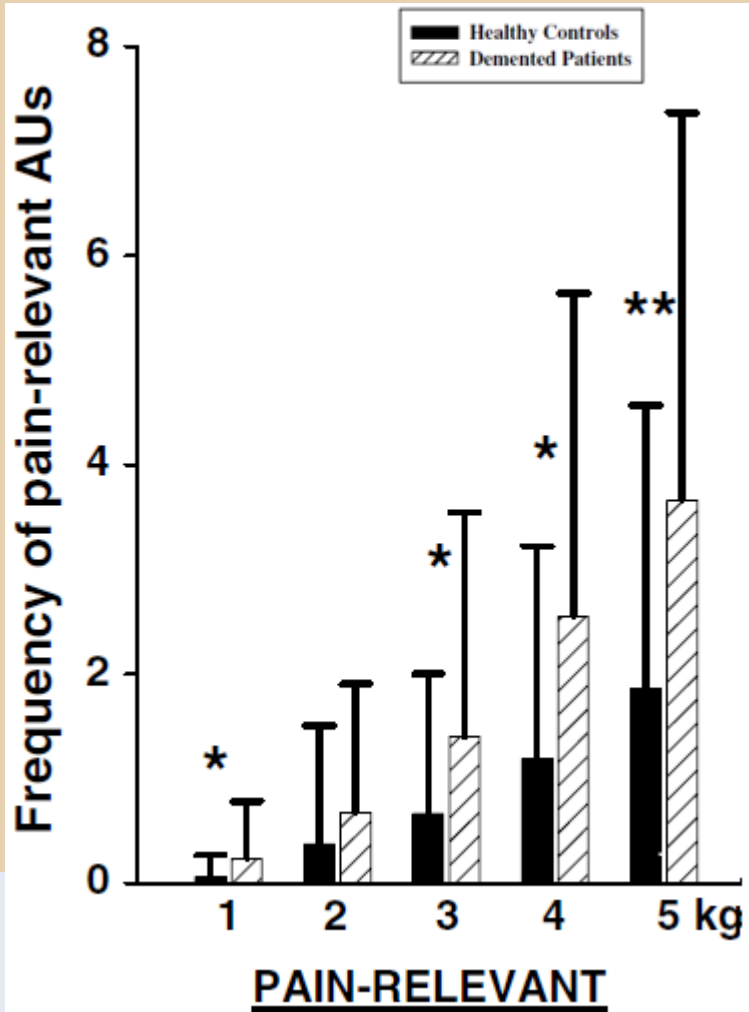
Daarentegen waren de reacties in de gezichtsuitdrukkingen bij de mensen met dementie significant verhoogd.”

(Kunz et al 2009)

Kunz et al: Influence of dementia on multiple components of pain. Eur J Pain. 2009 Mar;13(3):317-25.

Gezichtsexpressie

Mensen met dementie laten een verhoogde gezichtsexpressie zien in experimentele pijn studies (Kunz et al., 2007)



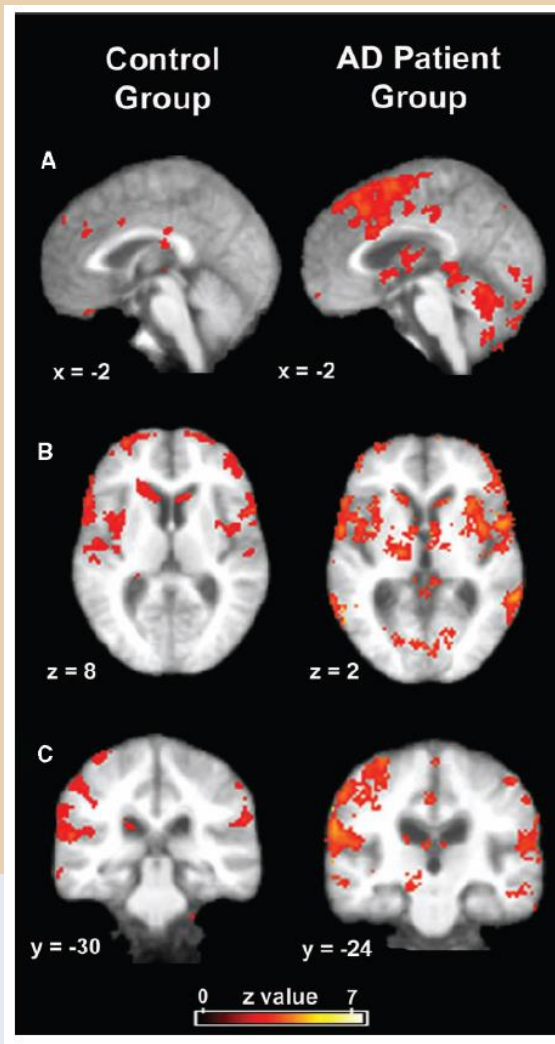
Gezonde controle



Dementie patiënt



Hersenactivatie: functionele MRI



Mensen met de ziekte van Alzheimer laten meer pijn-gerelateerde hersenactiviteit zien in vergelijking met gezonde personen (Cole et al., 2006)

Dementie

```
graph TD; A[Dementie] --> B[Meer pijn]; A --> C[Moeite om pijn aan te geven];
```

Meer pijn

Moeite om pijn
aan te geven



Pijnherkenning



50-70%

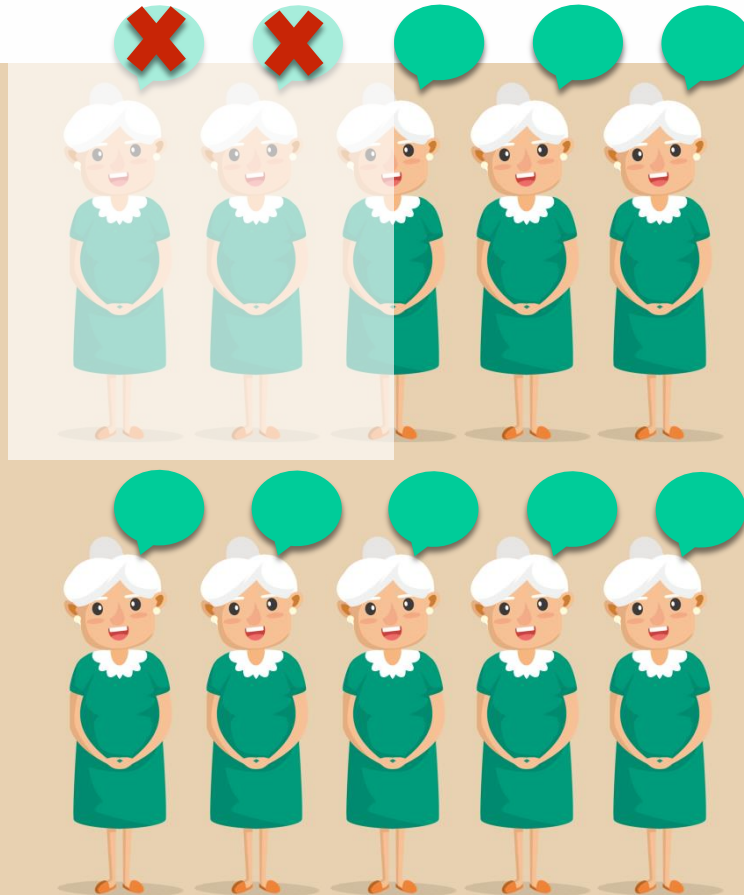
Van alle ouderen,
met en
zonder dementie,
heeft pijn



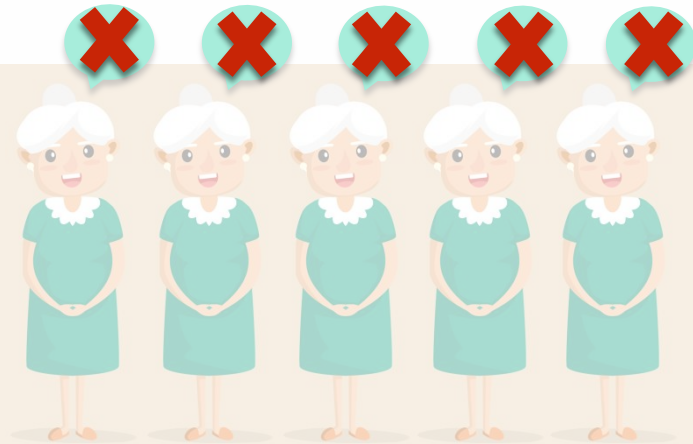
Zelf rapportage



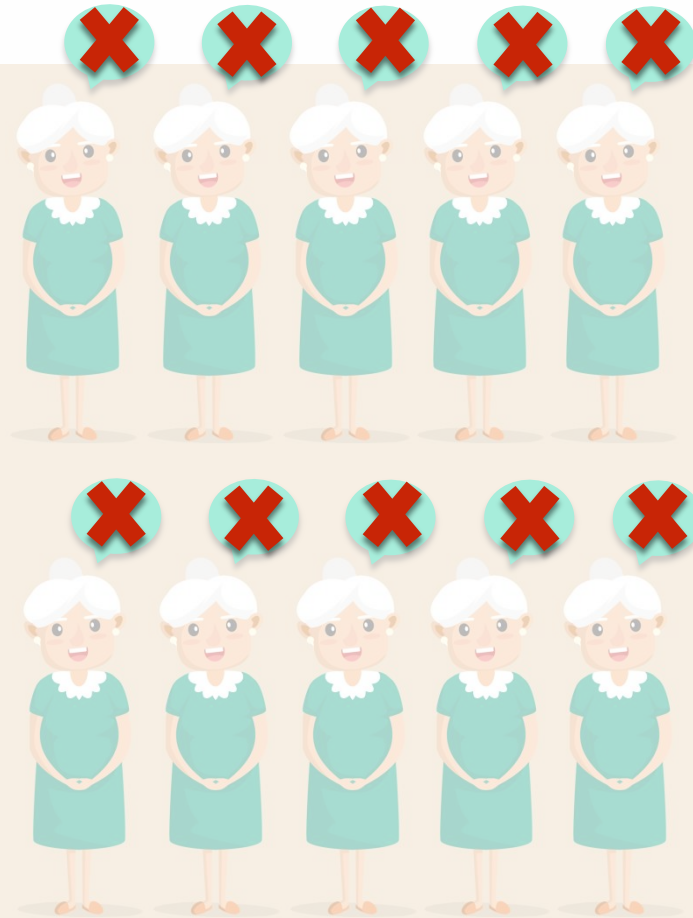
Zelf rapportage



Zelf rapportage



Zelf rapportage



Observatie

PACSLAC

DOLOPLUS

EPCA-2

MOBID

DS-DAT

NOPAIN

ABBAY

CNPI

PAINAD

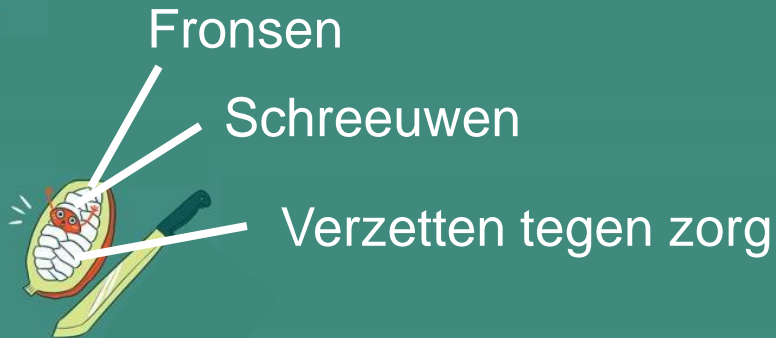
PAINE

ADD

Ontwikkeling PAIC15



Ontwikkeling PAIC15



Ontwikkeling PAIC15

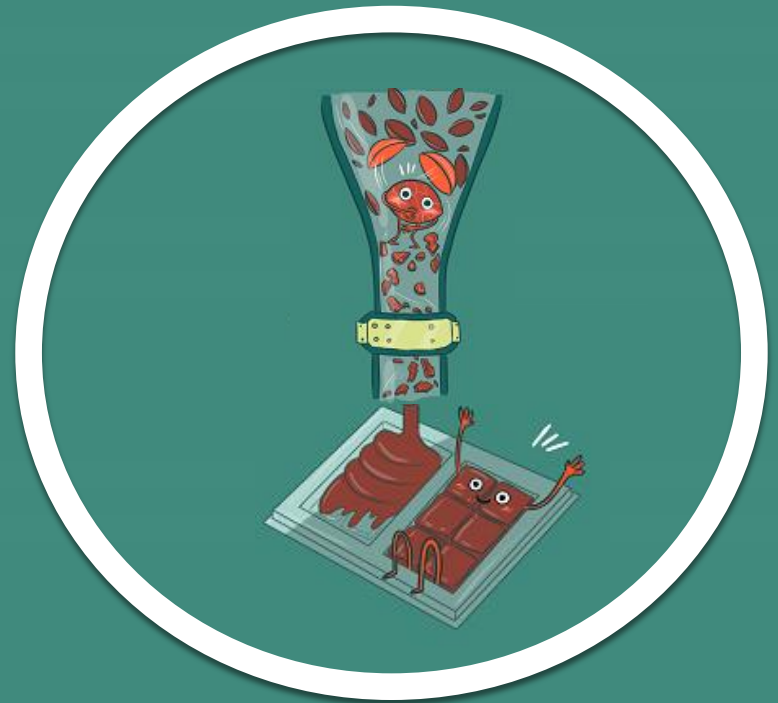


Zeven



- Gezichtsuitdrukking/ bewegingen/ stemgeluiden
- Testen:
 - Duidelijk
 - Geschikt voor verpleeghuis
 - Altijd of nooit aanwezig > weg
 - Betrouwbaar
 - Meet pijn

PAIC15



PAIC15

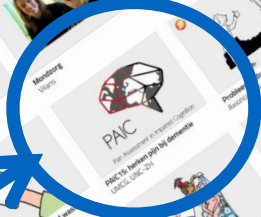
Fronsen
Ogen vernauwen
Bovenlip omhoog trekken
Mond openen
Gespannen uitdrukking



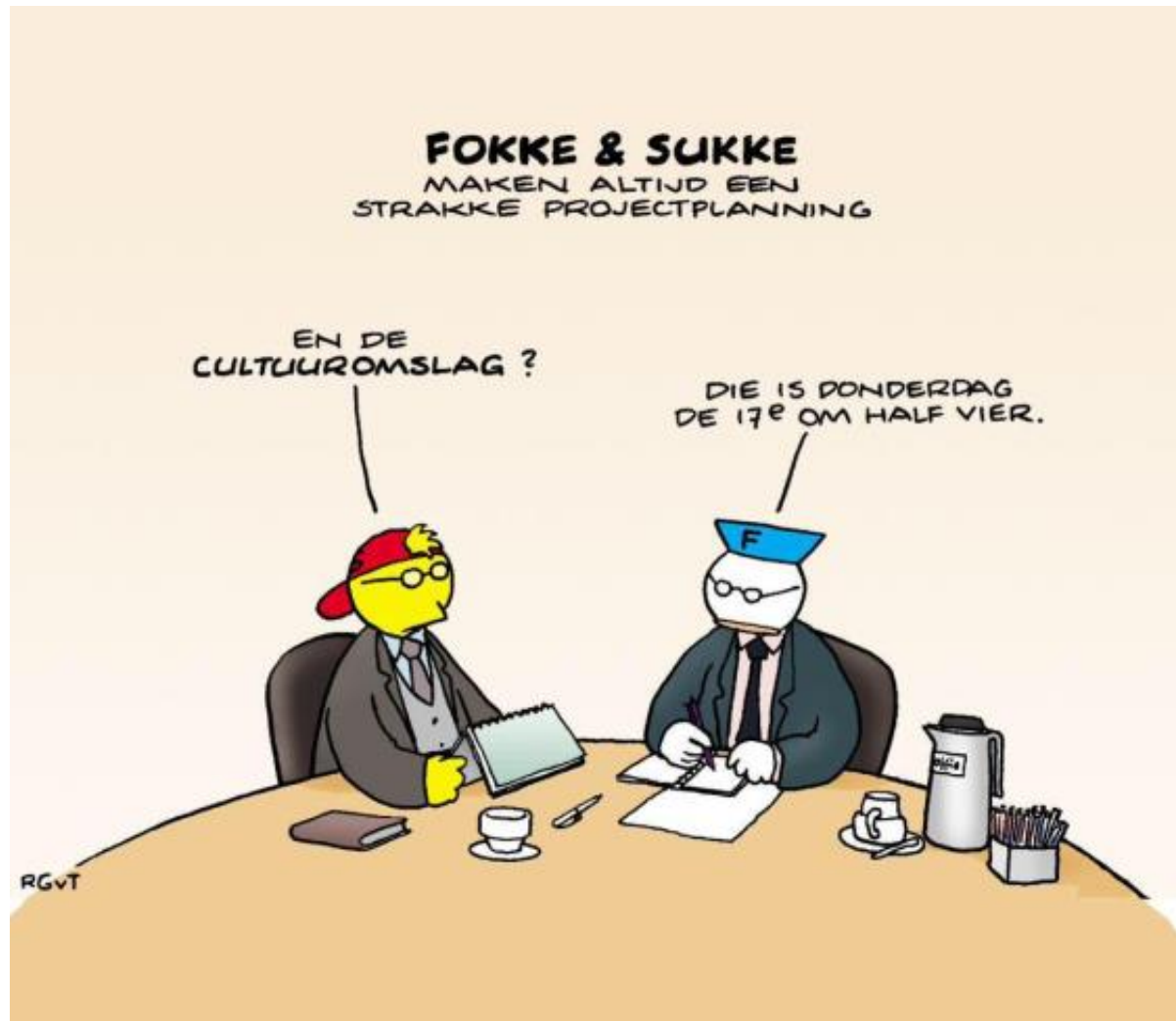
Verstarren
Beschermen
Verzetten tegen zorg
Wrijven
Rusteloos

“Au, dat doet pijn!”
Schreeuwen
Kreunen
Mompelen
Klagen

www.free-learning.nl



PAIC in de Praktijk

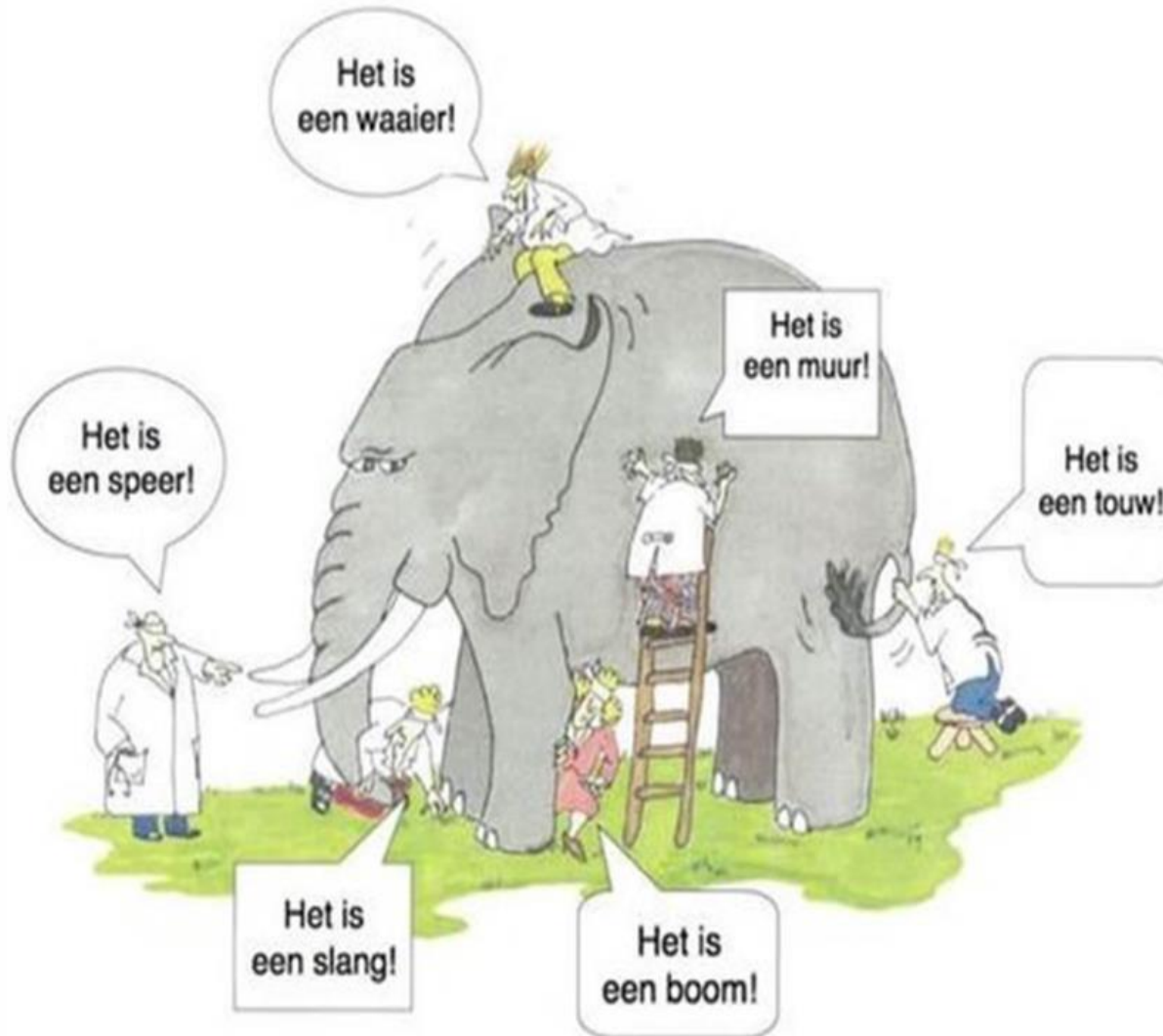


Stappen

- 1 Verandering voorbereiden
- 2 Doel bepalen
- 3 Beïnvloedende factoren in kaart brengen
- 4 Implementatie strategie bepalen
- 5 Implementatie plan ontwikkelen
- 6 Monitoren en evalueren
- 7 Borgen



Stakeholders betrekken



Middel - Doel



Universitair Netwerk Ouderenzorg - UMCG



Universitair Netwerk Ouderenzorg - UMCG

Communiceren is nog geen implementeren

**op advies van de huisarts,
een uur op de loopband
daar knap je van op!!**



UNO - UMCG

Pijncoaches TMZ

Mijn Collega's zijn best fanatiek mee bezig met de PAIC en ook de Coach **Onbegrepen Gedrag** stimuleert de **PAIC het bij veranderend gedrag** van een zorgvrager.

Er zijn veel **nieuwe collega's** bij gekomen deze willen we volgend jaar weer scholen.

Het heeft een tijdje op een laag pitje gestaan bij ons op de etage vooral omdat ik nu als enige op de etage ben, omdat mijn andere collega coach pijn **langdurig ziek** is.

Veel geleerd van E-Learning PAIC.

De PAIC word geregeld ingezet en zo proberen we pijn wel meer onder de aandacht te brengen ook tijdens de **gedragsvisite** brengen we dit naar voren.

Op dit moment word ik wel vaker gevraagd ook omdat ik **tijdens de koffie** vaak aangeef of ze de paic ook in willen vullen bij bepaalde gedragingen van bewoners.

Toolbox – materialen

www.UNO-UMCG.nl



PAIC (www.paic15.com)



Stroomschema



E-training



Scholing powerpoints



Voorbeelden + tips & tricks

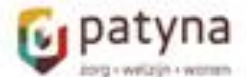


Take home Message

- Pijn komt veel voor bij ouderen
- Pijn bij mensen met dementie wordt vaak niet goed herkend en daardoor niet of onvoldoende behandeld
- Mensen met dementie niet (alleen) vragen maar (ook) observeren
- bij verandering gedrag: denk aan pijn
- implementeer volgens een plan samen met stakeholders.



www.uno-umcg.nl



Universitair Netwerk Ouderenzorg - UMCG