

GEBRUIK

Hoe gaat het gebruik?

Is alles direct
duidelijk?

Wat kun je
ermee?

Past het in
het huidige
zorgproces?

Wat had je
niet verwacht?

Wat gebeurt
er allemaal
tijdens het
experiment?



Wat zijn de ervaringen?

GEBRUIK

Aandachtspunten

Zie je risico's

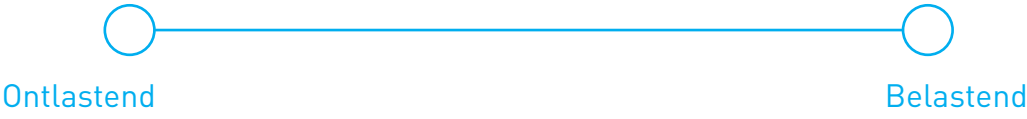
Is het veilig?

Zijn er privacy aspecten met
betrekking tot deze robot?

Hoe kijken jullie
daar tegen aan?

Zijn er dingen die
jullie hebben
moeten uitzoeken?

Werkt het
belastend/
ontlastend en
voor wie?



Plak hier een foto van het experiment

Hoe duur is de robot als je hem zou
willen gaan gebruiken?

Welke
mogelijkheden
tot bekostiging
ziet jouw
organisatie?

WAT VINDEN:



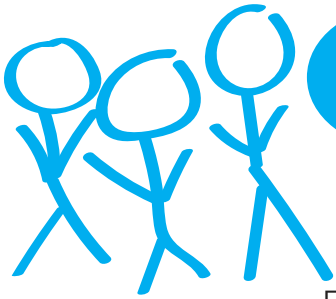
Cliënt(en)

Draagt het bij aan
welzijn / kwaliteit van
leven/ levensgeluk bij
cliënten? Waaruit
blijkt dit?

Zijn ze enthousiast?



Zorgmedewerkers



Familie en
mantelzorg

Wie zijn er verder betrokken? wat vinden zij?



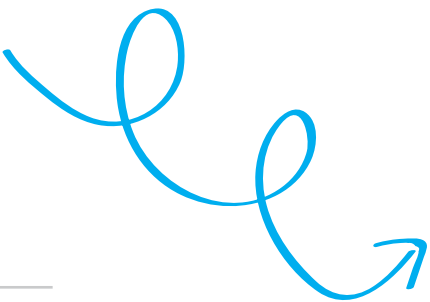
Hoe hebben jullie mensen meegekregen?
Was dit eenvoudig? Waar liep je tegen aan?



WERKPLAATS
Zinnvolle Robotica
in de Zorg

EVALUEREN

Belangrijke inzichten



Is de toepassing zinvol?

Waarom?

Wat is er nodig voor een duurzame inzet?

Tips voor een volgend experiment:

