

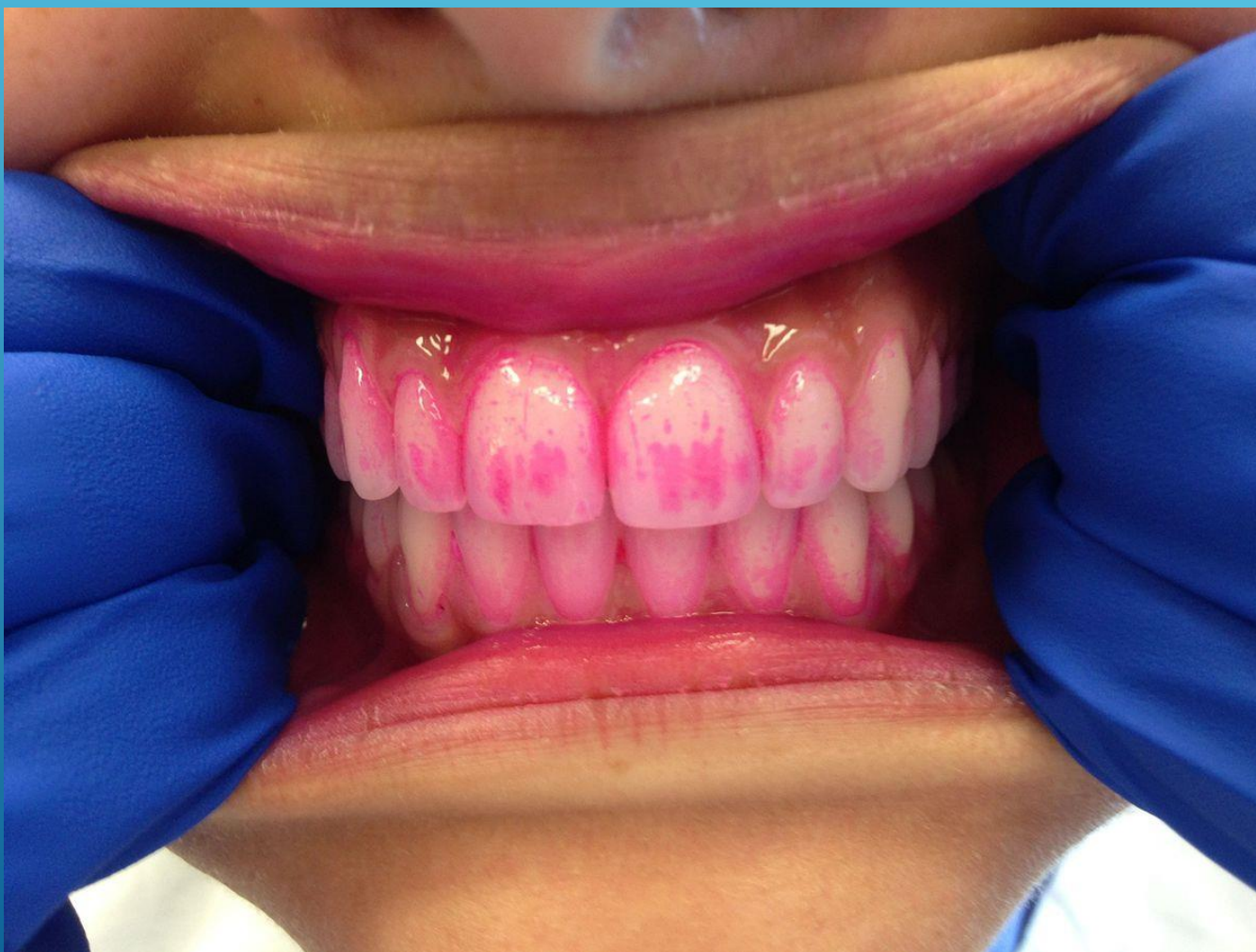
# POLIJSTEN VAN HET GEBIT



# WANNEER POLIJSTEN WE DE GEBITSELEMENTEN?

- ▶ Aanslag van roken
  - ▶ Na gebruik spoelmiddel (voorbeeld chloorhexidine)
  - ▶ Na het kleuren van plaque
- 
- Several thin, parallel white lines of varying lengths and orientations are positioned in the bottom right corner of the slide, creating a modern, abstract graphic element.

# AANSLAG OP DE TANDEN



# AANSLAG OP DE TANDEN






# AANSLAG OP DE TANDEN



# WAT HEB JE ALLEMAAL NODIG?

- ▶ Basistray
  - ▶ Afzuigers (nevelzuiger en flexibele afzuiger)
  - ▶ Groen hoekstuk – polijstborsteltje en polijstcupje
  - ▶ Schuurstripje – tandzijde (flossdraad)
  - ▶ Polijstpoeder/puimsteen, polijstpasta en tandpasta
  - ▶ 3x dappenglaasje
  - ▶ 3 wattenrollen
  - ▶ Patiëntenservet, handschoenen, mondkapje, bril
- 
- Several white lines of varying lengths and orientations are positioned in the bottom right corner of the slide, creating a modern, abstract graphic element.

# DEMONSTRATIE

