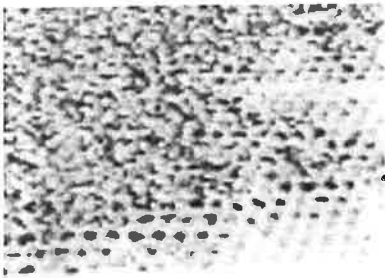


## Nidagravel



Een mooi strak en egaal grindpad geeft tuinen, opritten en terreinen een fraai accent. Maar daar stuiten we vaak ook op een nadeel: grind is namelijk moeilijk begaanbaar. Nidagravel biedt hier de ideale oplossing.

De honingraatstructuur van Nidagravel neemt de belasting onzichtbaar op zich. Met als resultaat dat een grindpad onder alle omstandigheden beter begaanbaar blijft en er strak en mooi uitziet.

### Voordelen:

1. Snel aan te brengen;
2. Bij hoeken en bochten gemakkelijk op maat te maken;
3. Vrijwel onderhoudsvrij.

### Toepassingen:

Voor verhardingen in combinatie met grind, split of schelpen in tuinen en parken, rond woningen en gebouwen. Voor onder andere paden, terrassen, opritten en parkeerplaatsen, glazenwasser- en brandweerpaden en daktuinen.

### Specificaties:

Nidagravel-platen hebben een formaat van 1,20x1,20m;

De platen zijn opgebouwd uit zeshoekige honingraten met een diameter van 40 mm;

Aan de onderkant zijn de platen voorzien van waterdoorlatend anti-worteldoek;

Splitgebruik circa 70kg/m<sup>2</sup>;

Nidagravel wordt geleverd op pallets. 1 Pallet bevat maximaal 50 platen (=72 m<sup>2</sup>).

### Aanleg instructie:

#### 1. Fundatie

Nidagravel is gemakkelijk en snel aan te brengen. Men start met het aanbrengen van een funderingslaag.

Bij verkeersbelasting wordt een fundatielaag van gebroken puin met een laagdikte van 200 mm - 250 mm geadviseerd, gecombineerd met een straatlaag van brekerzand met een laagdikte van ca. 50 mm. Voetpaden kunnen volstaan met goed verdicht zandcunet van 200 mm.

#### 2. Pasmaken

Nidagravel is eenvoudig in elke gewenste vorm op maat te maken met behulp van een hand- of decoupeerzaag.



## Project 6 Harde materialen (product-)info Nidagravel

---

### 3. Opsluiting

Het aan te brengen oppervlak dient te worden voorzien van kantopsluiting. Dit kan worden gerealiseerd middels:

- . bestaande bestrating, bebouwing en muren;
- . betonnen opsluitbanden;
- . houten kantopsluiting;
- . metalen kantopsluiting.

De opsluiting dient minimaal 60 mm boven de straat-/ fundatielaag uit te steken.

De Nidagravel-platen worden na het leggen gevuld met een laag fijn grind. Hierbij dient een overhoogte van 10 - 20 mm te worden aangehouden. Dit zorgt ervoor dat de platen onzichtbaar blijven.

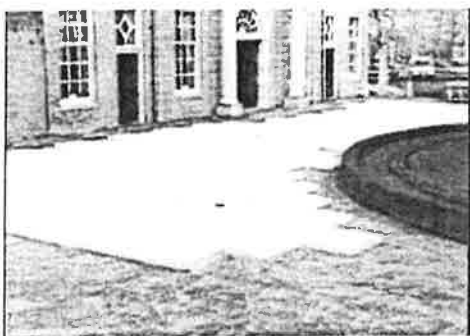
### Opmerkingen:

Richtlijn: 1 ton grind om ca. 10 - 12 m<sup>2</sup> Nidagravel te vullen;

Afhankelijk van lokale omstandigheden en belasting kan de funderingsdikte variëren;

De platen worden op een goed verdichte, vlakke ondergrond neergelegd;

Het antiworteldoek onder elke plaat heeft een overlap voor een goede aansluiting.



Een lichte kantopsluiting zorgt ervoor dat de platen strak in model blijven liggen.

Bij hoeken en bochten worden de platen gemakkelijk op maat

gezaagd of gesneden.

Er kan met machines of kruiwagens direct over de gevulde platen worden gereden voor het aanvoeren en verwerken van het grind.



Het grind wordt vervolgens eenvoudig in de honingraten verwerkt. Een laag grind van 10 - 20 mm boven op de platen zorgt ervoor dat ze onzichtbaar blijven.



- het eindresultaat -

### Bronnen:

[www.nidaplast.nl](http://www.nidaplast.nl)