

Bomen snoeien

Hoe het niet moet

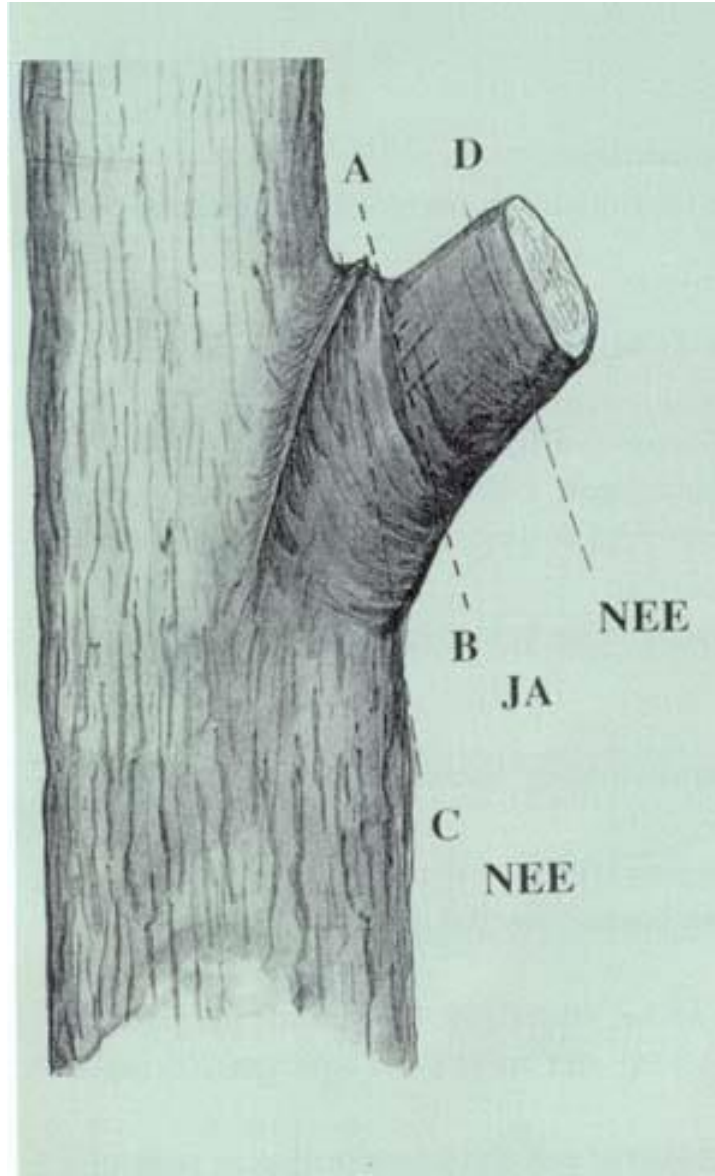
Meer dan 20% → opslag



Scheef snoeien



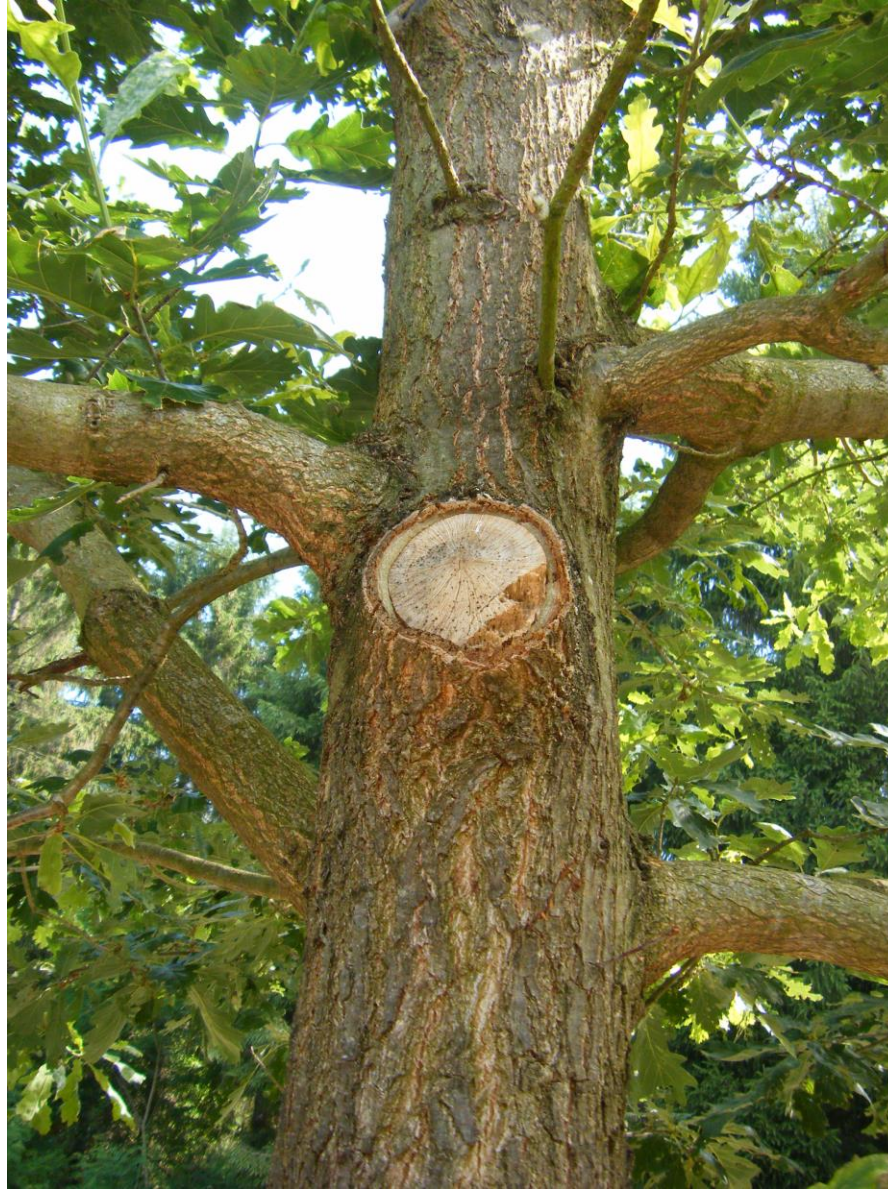
Te dicht bij stam



Zware takken



Geen gladde wond



kapstok



Te grote tak



Foute verhouding



Dubbele top



dubbele top wel goed



plakkers



Elleboog + zuiger



waterlot



takkrans



bloeden



schorsbrand



Brand/bliksemschade

