

# Veilig werken langs de weg



Auteur

Johan Schuppert

Laatst gewijzigd

08 augustus 2014

Licentie

CC Naamsvermelding 3.0 Nederland licentie

Webadres

<https://maken.wikiwijs.nl/52876>



Dit lesmateriaal is gemaakt met Wikiwijs van Kennisnet. Wikiwijs is hét onderwijsplatform waar je leermiddelen zoekt, maakt en deelt.

# Inhoudsopgave

## Veilig werken langs de weg

- verkeersborden
- wegafzetting
- plaatsing borden
- afdekken of wegdraaien
- bebording Hardenberg
- binnen bebouwde kom, berm
- binnen bebouwde kom, rustige weg
- binnen bebouwde kom, veel verkeer
- buiten bebouwde kom
- Let op!

## Over dit lesmateriaal

# Veilig werken langs de weg

---

## verkeersborden

links naar 2 websites



<http://www.verkeersbordenoverzicht.nl/#Jkn.nu/ww6eaae5b> (verkeersbordenoverzicht.nl)



link met betekenis borden  
[kn.nu/wwce06cb0](http://kn.nu/wwce06cb0) (home.hccnet.nl)

## wegafzetting

- Bij iedere klus moet je van te voren bepalen welke verkeersmaatregelen nodig zijn.
- Hiervoor moet je met een wegbeheerder overleggen.
- Bij een wegafsluiting moet je met de politie vooraf overleggen.

Denk vooraf aan:

- Welke bebakening ga je gebruiken?
- Bij wegafsluiting vooraf contact met politie
- Alle personen die langs de weg werken moeten een veiligheidsvest dragen.
- Bij rijdende installaties moet je gebruik maken van zwaailicht of knipperlicht.
- Het beste is dat machines en werktuigen een opvallende kleur hebben.

## plaatsing borden

- Opbouw van buiten naar binnen.
- Weghalen.....

## afdekken of wegdraaien

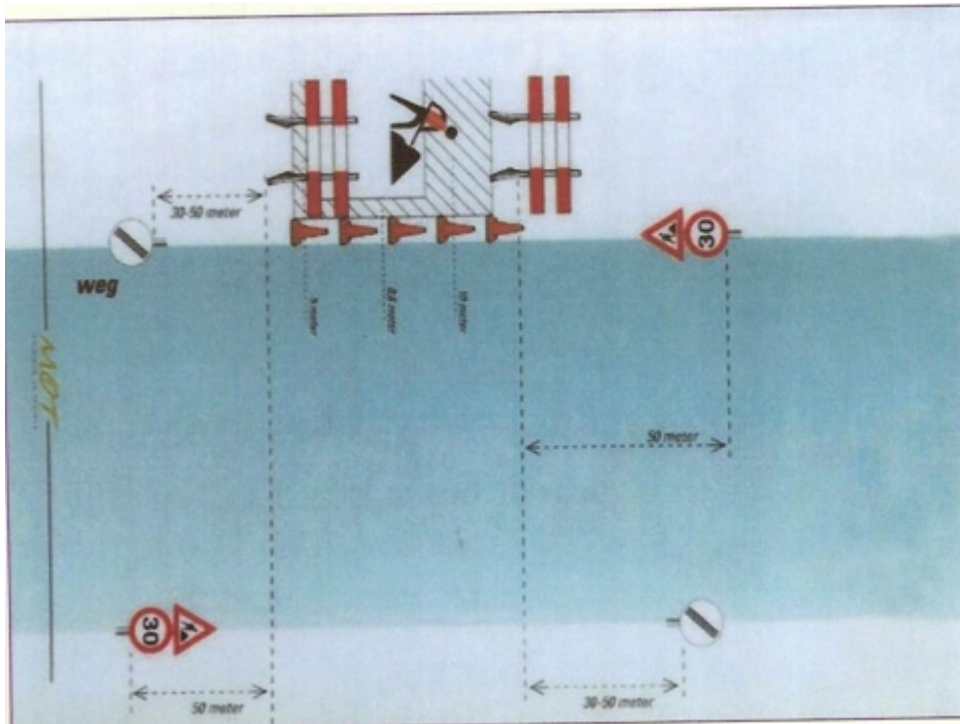
Vaak zie je dat er bebording is geplaatst, terwijl er op dat moment niet op het wegvak gewerkt wordt. Het verkeer zal zich in dergelijke gevallen minder goed aan de verkeersmaatregelen houden, zeker als er langere tijd geen werk wordt uitgevoerd. Indien mogelijk kun je borden afdekken of omdraaien als er niet gewerkt wordt.

## bebording Hardenberg

De gemeente Hardenberg is beheerder van de meeste wegen in haar gemeente. Rijkswaterstaat is beheerder van grotere wegen zoals de N36 en N34.

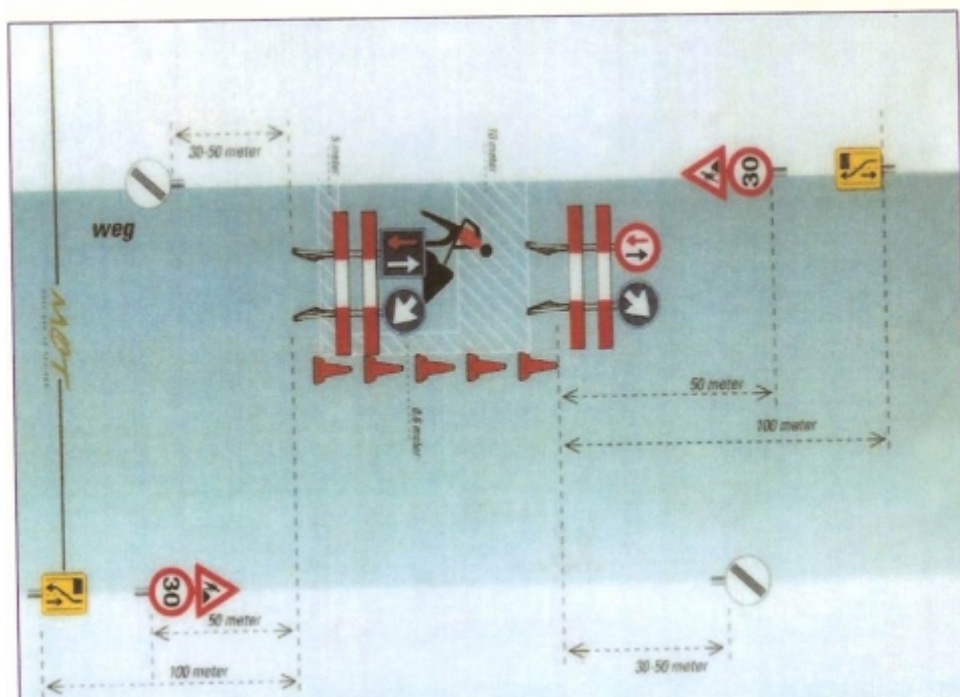
De gemeente heeft de minimale bebordingseisen afgebeeld. Hierna worden ze behandeld.

## binnen bebouwde kom, berm



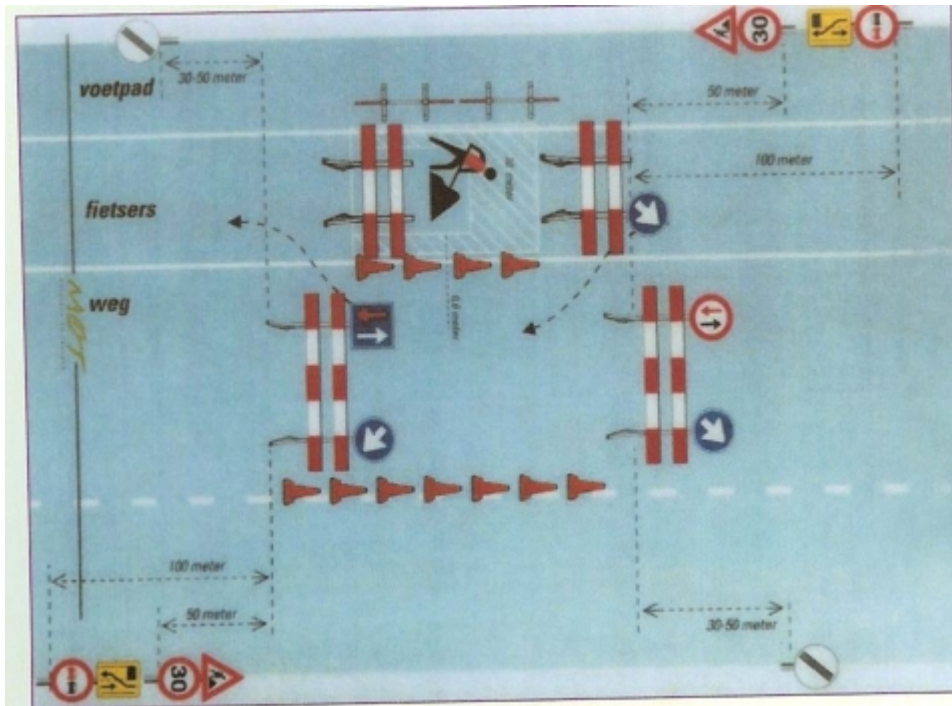
Bebording binnen bebouwde kom (berm) weinig verkeer (type E)

**binnen bebouwde kom, rustige weg**



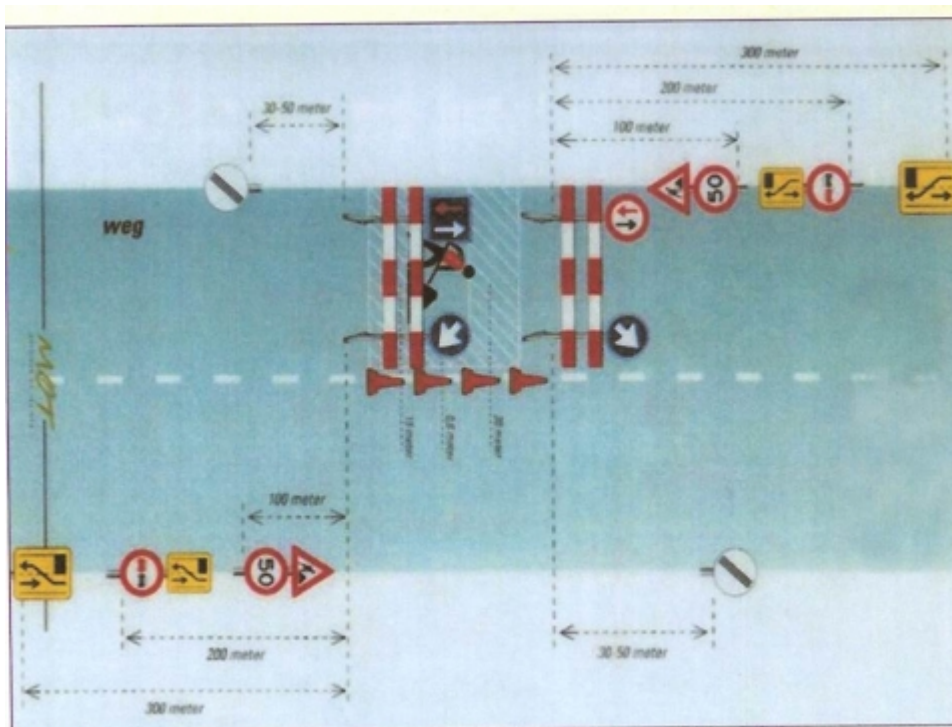
minimale bebording weinig verkeer binnen bebouwde kom (typeE)

**binnen bebouwde kom, veel verkeer**



minimale bebording binnen bebouwde kom veel verkeer (type D)

## buiten bebouwde kom



bebording buiten bebouwde kom (type D)

## Let op!

- Bedenk goed dat niet alle verkeersdeelnemers zich zullen houden aan de maatregelen.
- Blijf dit altijd zelf controleren!

## Over dit lesmateriaal

---

### Colofon

<b>Auteur</b>	Johan Schuppert
<b>Laatst gewijzigd</b>	08 augustus 2014 om 15:53
<b>Licentie</b>	Dit lesmateriaal is gepubliceerd onder de Creative Commons Naamsvermelding 3.0 Nederlands licentie. Dit houdt in dat je onder de voorwaarde van naamsvermelding vrij bent om:

- het werk te delen - te kopiëren, te verspreiden en door te geven via elk medium of bestandsformaat
- het werk te bewerken - te remixen, te veranderen en afgeleide werken te maken
- voor alle doeleinden, inclusief commerciële doeleinden.

[Meer informatie over de CC Naamsvermelding 3.0 Nederland licentie](#)

### Aanvullende informatie over dit lesmateriaal

Van dit lesmateriaal is de volgende aanvullende informatie beschikbaar:

<b>Eindgebruiker</b>	leerling/student
<b>Moeilijkheidsgraad</b>	gemiddeld
<b>Studiebelasting</b>	0 uur en 50 minuten

### Bronnen

Bron	Type
<a href="http://www.verkeersbordenoverzicht.nl/#J">http://www.verkeersbordenoverzicht.nl/#J</a> <a href="http://www.verkeersbordenoverzicht.nl/#J">http://www.verkeersbordenoverzicht.nl/#J</a>	Link
link met betekenis borden <a href="http://home.hccnet.nl/h.j.hazeleger/ambc/uitzet/borden/a/index.htm">http://home.hccnet.nl/h.j.hazeleger/ambc/uitzet/borden/a/index.htm</a>	Link